



## Une solution économique pour la gestion redondante des dispositifs réseau

### Caractéristiques et fonctionnalités

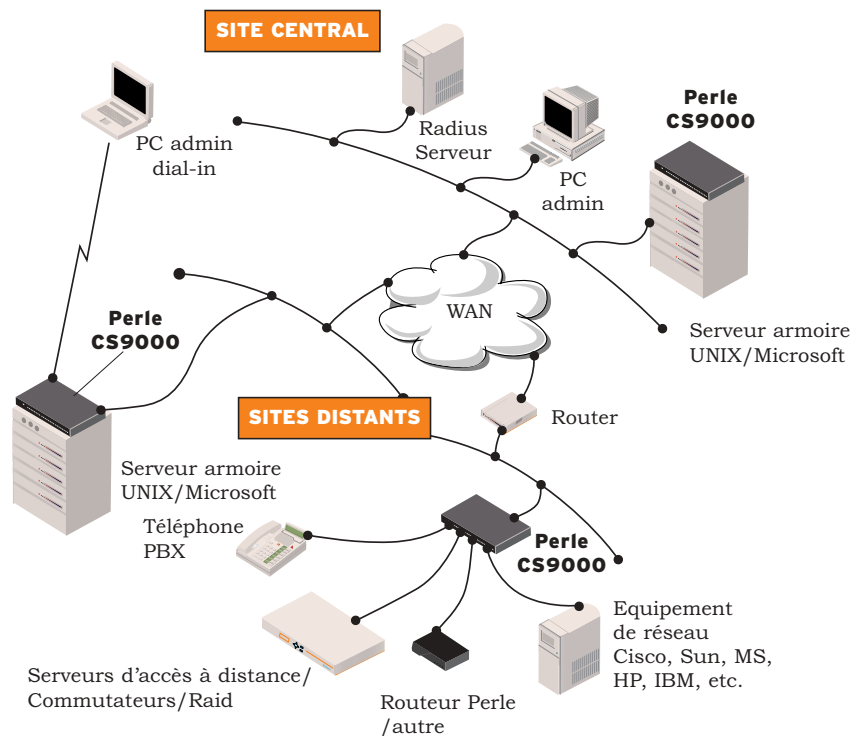
- Configuration et installation à distance ou locale aisée
- Gestion intrabande et hors bande pour un accès LAN/WAN ou dial-in aux dispositifs du réseau
- Le seul serveur de console qui permet de gérer à la fois les serveurs Unix et Windows NT/2000
- Aucun signal de coupure n'est émis à la mise hors puis sous tension, ce qui empêche les redémarrages coûteux caractéristiques des serveurs Sun
- De grandes mémoires tampon de ports facilitent la gestion et la maintenance des périphériques
- Un stockage illimité des données dans une mémoire tampon distante sûre permet le cryptage des informations système vitales et leur stockage par l'intermédiaire de NFS
- Système menu avancé pour une gestion périphérique facile et une entrée en communication protégée
- Caractéristiques intégrées de sécurité pour un accès sécurisé aux dispositifs essentiels du réseau
- Options câbles disponibles pour faciliter l'installation
- Une garantie à vie synonyme de sécurité et de tranquillité d'esprit

### Application

- Gestion des méta-serveurs
- Gestion des applications de réseau compris:
  - Routeurs
  - Serveurs d'accès à distance
  - Coupe-feu
  - Autocommutateurs privés
  - Commutateurs
  - Boîtes Raid

Le serveur de console Perle CS9000 offre aux gestionnaires de réseau une solution fiable et économique leur permettant de gérer à distance et de dépanner des méta-serveurs ou des armoires de serveurs répartis et des dispositifs réseau (routeurs, RAS, etc.). Il suffit de connecter les ports de gestion de console de ces dispositifs réseau aux ports série du serveur de console Perle CS9000 pour pouvoir les gérer en intrabandes ou hors bande via une connexion LAN/WAN ou dial-in d'entreprise.

Dans la mesure où il peut se connecter à tout moment et de n'importe où, l'administrateur gagne un temps précieux et réduit les coûts globaux en limitant au minimum les arrêts système. Grâce à des mémoires tampon de ports distants sûres ou locales, les données générées par les unités E/S de façon automatique peuvent également être visualisées à tout moment et de n'importe où pour aider au diagnostic des problèmes.



Le Perle CS9000 propose une suite complète de caractéristiques de sécurité permettant aux administrateurs de mettre en œuvre un plan de sécurité à toute épreuve et d'empêcher les accès non autorisés. Le système CS9000 est configurable pour l'utilisation des systèmes de cryptage de données SSHv1 et SSHv2. Parmi les autres systèmes de sécurité, on trouve le filtrage des paquets, support pour l'authentification RADIUS et la capacité de désactiver les serveurs dont vous ne voulez pas comme Telnet et http.

En installant le logiciel en option, Perle WinAttach sur un serveur Microsoft NT ou Windows 2000, le CS9000 peut être utilisé comme système de gestion redondante dans les environnements Microsoft. Cela signifie qu'une seule méthode peut être utilisée pour accéder aux dispositifs réseau Microsoft, Unix et autres simplifiant ainsi la tâche de l'administrateur.

Une large palette d'outils logiciels permet de configurer le Perle CS9000, de le gérer et de le mettre à niveau par flash localement ou à distance sur le réseau ou via Internet. Les interfaces de ligne de commande ou de menus sont également proposées, de même qu'un port séparé de gestion locale. Sans parler des fonctions de contrôle et de gestion standardisées SNMP, BOOTP, DHCP et DNS.

### Un service et une assistance de tout premier ordre

Le Perle CS9000 bénéficie du meilleur niveau de service et d'assistance du secteur comprenant la garantie à vie exclusive de Perle.

## Caractéristiques techniques

### Connectivité

#### Ports série

- Modèle CS9008 : 8 ports série RS232
- Modèle CS9016 : 16 ports série RS232
- Modèle CS9024 : 24 ports série RS232

#### Raccordement au réseau LAN fédérateur

- 10/100 Mbps RJ45

#### Port de gestion

- RS232 DB25 femelle

## Caractéristiques physiques

#### Architecture

- Processeur 32 bits
- Ram 16Mb
- ASIC personnalisés
- Débit par port de 230 Kbps max.

#### Signaux/protection des ports série

- TXD, RXD, RTS, CTS, DTR, DSR, DCD et GND
- Tous les ports série sont protégés contre les décharges électrostatiques jusqu'à 15kV

#### Voyants DEL

- Principaux – Alimentation et Réseau
- Série – Envoi et Réception intégrés dans chaque connecteur RJ45

#### Alimentation, dimensions et poids

- Interne, mesure automatique, 110-240V, 25W
- 45 x 230 x 430mm (H x L x P)
- (sans poignées)
- 2,0 kg

#### Environnement

- Température d'exploitation : 0°C à 40°C
- Température de stockage : -30°C à 70°C
- Humidité en fonctionnement : 5 à 95% HR (sans condensation)
- Humidité de stockage : 5 à 95% HR (sans condensation)

#### Homologations

- CEM : EN55022 Classe A, FCCA
- Sécurité : CSA 22.2.950, NRTL/C, IEC 950, EN60950
- Homologation CE

## Logiciel

### Perle WinAttach (en option)

- Logiciel donnant aux administrateurs de systèmes Microsoft NT ou W2000 le contrôle de la gestion par le port COM. Pour plus de détails, visitez le site Web de Perle à l'adresse [www.perle.com/products](http://www.perle.com/products)

### Mémoires tampons de port - Configurables

- CS9008 1,051Mb à 1,103Mb local par port
- CS9016 495K à 552K local par port
- CS9024 310K à 368K local par port
- Stockage de données distant crypté 3DES illimité

### Administration

Gestion locale ou distante avec :

- Ligne de commande
- Interfaces article de menu avec accès port facile
- Utilitaire de configuration JETset webisé

### Protocoles de réseau

- TCP/IP, UDP, ICMP, SNMP\*, ARP, Proxy ARP, RARP, DHCP\*, BOOTP, RIP et routage statique, SSH\*, PPP, SLIP, CSLIP, TELNET\*, RLOGIN, CLEAR TCP HTTP, WINS, DNS
- \* peuvent être désactivés si nécessaire*

### Accès distant et sécurité

- Prise en charge du cryptage SSH v1 et v2
- Filtrage limité des paquets
- Authentification RADIUS (RFC2058)
- Comptabilité RADIUS (RFC2059)
- PAP
- CHAP
- Rappel fixe et itinérant
- Chaînes d'initialisation du modem

### Configuration logicielle Client

- Le système client de l'administrateur doit supporter le protocole SSH ou Telnet sur un réseau TCP/IP. Le signal d'interruption peut être envoyé à partir de Telnet et SSH si nécessaire

## Mises à niveau

Mise à jour du FLASH via :

- réseau avec BOOTP, DHCP ou TFTP
- port de gestion local avec Jetload

## Garantie

- Garantie à vie limitée

## Support technique

### Utilisateur final

- 60 jour d'accès gratuit au support technique téléphonique de Perle pour chaque nouveau produit enregistré [www.perle.com/support/warranty\\_reg.html](http://www.perle.com/support/warranty_reg.html)

### Revendeurs à valeur ajoutée / Partenaires de distribution

- Libre accès au support technique téléphonique de Perle pour tous les partenaires enregistrés. [www.perle.com/partners/index.html](http://www.perle.com/partners/index.html)

### Contrat de maintenance

- Pour assurer un retour rapide au bon fonctionnement de votre système, des accords de maintenance sont disponibles pour le matériel Perle. Cela comprend des services sur site, le remplacement rapide des pièces en beaucoup de secteurs et un accès gratuit au support technique téléphonique. [www.perle.com/support/service\\_sales.html](http://www.perle.com/support/service_sales.html)

### Logiciel gratuit

- Perle fournit des mises à niveau logicielles gratuites aux utilisateurs enregistrés depuis le site Web de Perle. [www.perle.com/downloads](http://www.perle.com/downloads)

Visitez le site Web de Perle pour obtenir des informations techniques actualisées et des renseignements sur le support produit. [www.perle.com/products](http://www.perle.com/products)

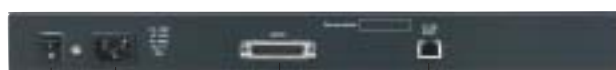
## Informations de commande

Pour connaître les codes produit et obtenir une description des modèles, rendez-vous sur le site Web de Perle à l'adresse : [www.perle.com/products](http://www.perle.com/products) et choisissez simplement la famille de produits Console Server



DEL alimentation et réseau

RJ45 montés en face avant avec DEL d'activité données



Connecteur d'alimentation

Commutateur MARCHE/ARRET

Port Admin

Port Admin

Les Produits Perle seront disponible a partir du :



**Perle Systems S.A.R.L.**  
13 Avenue Morane Saulnier,  
Velizy Espace,  
78140 Velizy, France  
[www.perle.com](http://www.perle.com)

**Contactez Perle**  
Tél. +33 (0)1 34 63 06 70  
Fax +33 (0)1 34 65 38 60  
[infoeu@perle.com](mailto:infoeu@perle.com)

Les produits Perle font continuellement l'objet de révisions et de mises à jour afin de répondre aux besoins de nos clients ; les caractéristiques et fonctions sont donc susceptibles d'être modifiées sans avis préalable. Nous nous efforçons d'actualiser les descriptions de nos produits autant que possible. Pour obtenir les informations les plus récentes, visitez notre site Web à l'adresse : [www.perle.com](http://www.perle.com). Perle est une marque commerciale déposée de Perle Systems. Tous les autres noms de produit sont des marques commerciales de leurs propriétaires respectifs. Copyright © Perle.