



PERLE CS9000

Servidor de consola

Funciones y características

- Extremadamente fácil de configurar, reducción del tiempo de configuración
- Gestión en banda y fuera de banda con acceso telefónico o a través de la red LAN/WAN a los dispositivos de red
- Ninguna señal de interrupción emitida en ciclos de trabajo para evitar costosos reinicios del servidor Sun
- Configuración local o remota para simplificar la gestión
- Actualizaciones locales o remotas para proteger la inversión y simplificar la gestión
- Funciones de seguridad integradas para proporcionar un acceso seguro a los dispositivos de red críticos
- El montaje en bastidor de 1U reduce al mínimo el uso de espacio costoso
- Administración de red estándar para permitir una integración sin problemas en los actuales comandos de configuración

Aplicación

- Gestión de baterías de servidores
- Gestión de aplicaciones de red
 - Routers
 - Servidores de acceso remotos
 - Cortafuegos
 - Centralitas privadas (PBX)
 - Conmutadores

El servidor de consola Perle CS9000 ofrece a los administradores de red una solución fiable y rentable que permite gestionar y depurar de forma remota entornos distribuidos de baterías/bastidores de servidores y dispositivos de red (routers, soluciones RAS, etc.). Al conectar los puertos específicos de la administración desde la consola en los dispositivos de red a los puertos serie del servidor de consola Perle CS9000, dichos dispositivos se pueden gestionar en banda o fuera de banda a través de la red LAN/WAN corporativa o una conexión de acceso telefónico.

Gestión en banda

El Perle CS9000 permite al administrador de red conectarse mediante Telnet al puerto apropiado en el servidor de consola a través de una red LAN/WAN para realizar las actividades rutinarias de la gestión o resolución de averías. Mediante las funciones de gestión en banda del Perle CS9000, los administradores de red pueden acceder a los dispositivos conectados desde cualquier lugar de la red LAN/WAN, siempre que sepan la respectiva dirección IP. El Perle CS9000 también permite acceder simultáneamente a varios dispositivos.

Gestión fuera de banda

Si se produce un error en la red, el Perle CS9000 permite al administrador acceder a la misma y a todos los dispositivos conectados a través de un módem conectado a un puerto serie de la unidad.

El Perle CS9000 es la solución ideal para los administradores de red que, desde cualquier lugar de la red WAN/LAN o vía módem, podrán diagnosticar y resolver problemas en los dispositivos conectados. De este modo, el administrador ahorra mucho tiempo y se reducen los costes ya que se minimizan las interrupciones del sistema.

Configuración del hardware

El Perle CS9000 está disponible con 16 ó 24 puertos serie del tipo RS232. Ambas versiones se suministran en una caja de tamaño reducido y aspecto atractivo, apta para el montaje en bastidor en incrementos de 1U de altura. Cada puerto serie es capaz de soportar velocidades de

conexión de hasta 230 Kbps. A diferencia de la mayoría de las demás soluciones de servidor de consola, el Perle CS9000 no transmite ninguna señal de interrupción en ciclos de trabajo. Esta característica es especialmente útil en ciertos entornos de servidores (p. ej. con servidores Sun Sparc) que reaccionan a estas señales reiniciando la máquina.

Seguridad de la red

El Perle CS9000 ofrece una amplia gama de funciones de seguridad de modo que una empresa pueda implementar sistemas de seguridad robustos para protegerse contra accesos no autorizados. Entre estos sistemas figuran los protocolos SLIP y PPP (incluyendo PAP y CHAP) para llamadas entrantes de usuarios remotos y el soporte de entornos de servidores RADIUS.

Gestión y diagnósticos

Una amplia gama de herramientas de software permite configurar, gestionar y actualizar el Perle CS9000 de forma local o remota a través de la red o incluso vía Internet. Estas herramientas incluyen JETset para la gestión de todos los puertos desde cualquier lugar mediante un navegador de web y la descarga fácil de actualizaciones de software a la memoria flash de la unidad. También se incluyen interfaces de menú y línea de comando ya que se trata de un puerto de gestión local separado. Además, se soportan las funciones de gestión y control de estándar industrial tales como SNMP, BOOTP, DHCP y DNS.

El mejor servicio y soporte técnico de su categoría

El Perle CS9000 está respaldado por el mejor servicio y soporte técnico de la industria. Todas las unidades se suministran con la garantía limitada de por vida ofrecida por Perle a los usuarios registrados. En ella se ofrece un soporte técnico gratuito a los socios de canal y una garantía de por vida que incluye recambio con devolución a fábrica.



Essential Network Connectivity

Especificaciones técnicas

Conectividad

Puertos serie

- Modelo CS9016: 16 puertos serie del tipo RS232
- Modelo CS9024: 24 puertos serie del tipo RS232

Conexión de red LAN troncal

- 10BaseT RJ45 + AUI

Puerto de administración

- Conector hembra RS232 DB25

Características físicas

Arquitectura

- Procesador de 32 bits
- Circuitos integrados de aplicación específica (ASIC) personalizados
- Caudal de hasta 230 Kbps por puerto

Señales y protección de puertos serie

- TXD, RXD, RTS, CTS, DTR, DSR, DCD y GND.
- Todos los puertos están protegidos contra la descarga electrostática hasta 15kV por aire

Diodos LED

- Red eléctrica – Alimentación y red
- Serie – Envío y recepción integrados en cada conector RJ45

Alimentación, dimensiones y peso

- Interna, conmutación automática, 110V-240V
- 45mm (altura), 230mm (longitud), 430mm (ancho sin orejas)
- 2,0 kg.

Condiciones medioambientales

- Temperatura de funcionamiento: de 0°C a 40°C
- Temperatura de almacenamiento: de -30°C a 70°C
- Humedad relativa de funcionamiento: de 5% a 95% (sin condensación)
- Humedad relativa de almacenamiento: de 5% a 95% (sin condensación)

Homologaciones

- Compatibilidad electromagnética (EMC): EN55022 clase A, FCCA
- Seguridad: CSA 22.2.950, NRTL/C, IEC 950, EN60950
- Certificación CE

Garantía

- Garantía limitada de por vida

Software

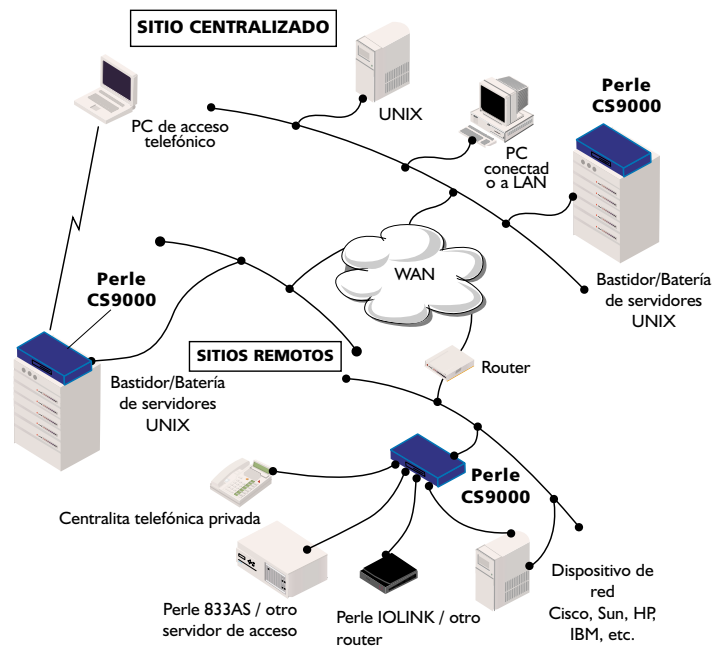
Administración

Gestión local o remota mediante:

- Línea de comando
- Interfaz de opciones de menú
- Utilidad de configuración basada en JETset Web
- Soporte multilingüe: inglés, francés, alemán, italiano, español y chino (mandarín). Además se puede cargar un archivo de idioma personalizado.

Protocolos de red

- TCP/IP, UDP, ICMP, SNMP, ARP, Proxy ARP, RARP, DHCP, BOOTP, RIP y routing estático, PPP, SLIP, CSLIP, TELNET, RLOGIN, CLEAR TCP HTTP, WINS, DNS



Acceso remoto y seguridad

- Soporte para hasta 20 secuencias de inicialización de tipos de módem diferentes
- Autenticación RADIUS (RFC2058)
- Registro RADIUS (RFC2059)
- PAP
- CHAP
- Devolución de llamada fija e itinerante (roaming)

Requisitos de software cliente

- El sistema cliente del administrador debe soportar Telnet a través de una red TCP/IP

Actualizaciones

Actualización de FLASH vía:

- Red mediante BOOTP, DHCP o TFTP
- Puerto de administración local mediante Jetload

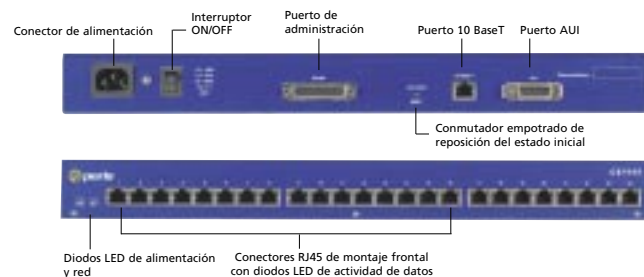
Para información actualizada sobre soporte y disponibilidad, visite la página web de Perle.

Información sobre pedidos

Código de pedido y descripción del producto

CS90242	24 puertos serie del tipo RS232
CS90162	16 puertos serie del tipo RS232

Para más información, póngase en contacto con su distribuidor oficial



www.perle.com

Perle Systems Europe Limited
C/ Greco, 12 • 28880 Meco (Madrid) • España
Tel: +34 639 17 10 34 • Fax: +34 918 87 70 78