



PERLE 833

Access Server

Solución completa de acceso telefónico remoto de múltiples protocolos para grupos de trabajo o departamentos

Funciones y ventajas

- Modelos Ethernet o Token-Ring de 2, 4 ó 8 puertos serie de alta velocidad para cubrir sus necesidades de gestión de redes
- Soporta los principales sistemas operativos de ordenadores de sobremesa para mayor flexibilidad de la red
- Las funciones de seguridad de múltiples niveles incluyendo autenticación de servidor de dominio NT protegen su red
- Soporta los principales sistemas operativos de redes LAN para acceder a todos los recursos de la red
- Las funciones de administración local o remota pueden ser adecuadamente gestionadas desde cualquier lugar de la red
- El pool de modem de llamadas salientes con plenas funciones brinda a los usuarios basados en LAN acceso a Fax*, Internet y más servicios en línea
- Cómodos teclado y pantalla de panel frontal para una fácil configuración
- Soporta múltiples idiomas para cubrir sus necesidades, independientemente de su idioma o ubicación
- Garantía de por vida para su seguridad y tranquilidad

Aplicaciones

- Acceso telefónico remoto para sitios centralizados
- Acceso telefónico remoto para grupos de trabajo/departamentos
- Pool de módem de llamadas salientes

El Perle 833 es una completa y fiable solución de acceso remoto, que consta de un servidor con software de llamadas salientes y administración, así como software de cliente con una licencia ilimitada. Para los usuarios de Windows® 95, 98 y 2000 estaciones de trabajo Windows® NT, está soportada la función nativa de acceso telefónico a redes.

Con Perle 833, los PCs remotos actúan como un nodo local en la red LAN Ethernet o Token-Ring y pueden acceder a todos los recursos de la red como si estuviesen conectados localmente. El Perle 833 ofrece flexibilidad a través de una amplia gama de modelos (2, 4 u 8 puertos) para la conexión a adaptadores de terminal RDSI y modems asíncronos de uso frecuente, cada puerto manejando una velocidad de transferencia de datos continua de hasta 115 Kbps.

El Perle 833 es una solución completa y excelente. Con su software de administración basado en Windows®, el Perle 833 puede instalarse y administrarse rápidamente desde un PC conectado a la LAN o remotamente vía modems de alta velocidad. Incluso tiene un teclado y una pantalla de panel frontal de forma que parte de la configuración pueda realizarse adecuadamente en el servidor, si es necesario.

La seguridad es un tema clave a la hora de soportar usuarios remotos. Para cubrir estas necesidades, el Perle 833 tiene funciones de administración y seguridad de múltiples niveles y soporta los principales estándares de seguridad incluyendo PAP, CHAP, RADIUS NetWare Bindery, Axent DSS, SecurID ACE/Server y Windows® NT Domain Server.

El 833 de Perle tiene las mejoras funciones de llamadas salientes de la industria. El cliente de llamadas salientes 833 de Perle soporta una amplia gama de plataformas y proporciona sofisticadas funciones que permiten a los usuarios basados en LAN enviar faxes* o acceder a Internet u otros servicios en línea. Los servidores Perle 833 de Perle también pueden agruparse en un solo pool de llamadas salientes, simplificando la configuración e instalación para los usuarios de llamadas salientes.

Perle 833 es la solución completa e integrada más fácil de instalar y usar para acceder telefónicamente y sin problemas a la red LAN.

El Perle 833 está respaldado por el mejor servicio y soporte de la industria. Todas las unidades se suministran con una garantía limitada de por vida de Perle para los usuarios registrados con soporte de línea directa y permanente gratuita para los socios de canal. Además, tiene una garantía de por vida que incluye recambio con devolución a fábrica.



Conectividad

Interfaz LAN

Ethernet

- 10 BaseT (RJ-45)
- 10 Base5 (AUI)

Token Ring

- UTP, tipo 3 (RJ-45)
- STP, tipo 1 (DB-9)

Interfaz WAN

- 2, 4 ó 8 puertos
- Puertos serie EIA/TIA-232-E asíncronos (hasta 115 Kbps por puerto)
- Conectores macho DB9 EIA/TIA 574
- Compatible con modems externos y adaptadores de terminales RDSI

Características físicas

Arquitectura

- Procesador RISC de 32 bits
- AMD 29200 (2 y 4 puertos)
- AMD 29240 (8 puertos)
- ROM Flash de 1 MB
- RAM de 2 MB

Indicadores de panel frontal y posterior

- LED de alimentación
- LED de funcionamiento del sistema
- LED de conexión a LAN
- Panel LCD de 2 x 16

Condiciones ambientales

- Temperatura de funcionamiento 0°-40° C (32°-104°F)
- Salida BTU: un máximo de 400 BTU/hora.

Potencia, dimensiones y peso

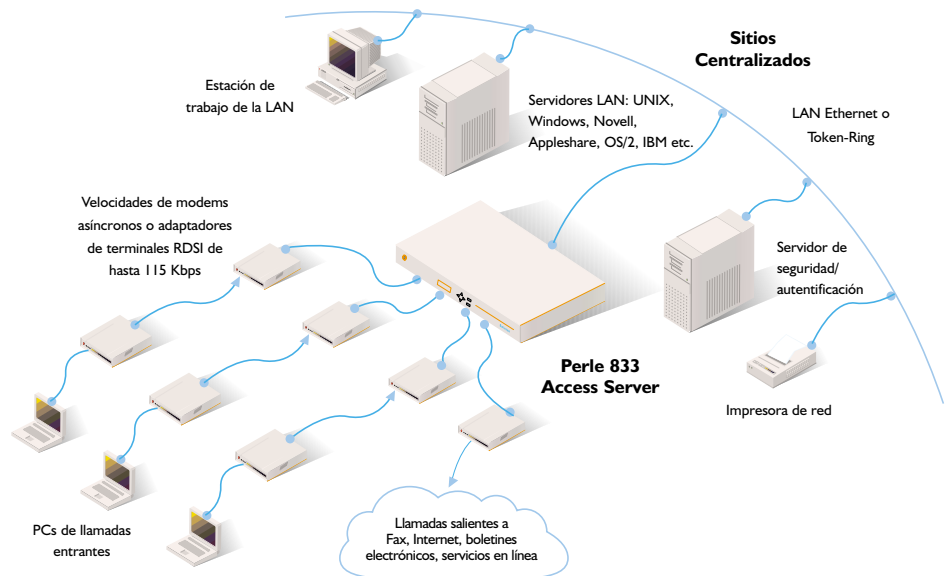
- Voltaje de funcionamiento: 90-230 VCA (detección automática), 50-60Hz
- 40 vatios
- 50mm (altura) x 432mm (ancho) x 250mm (profundidad)
- 3.1 kg

Homologaciones

- FCC Class A, TUV, UL, CSA, DOC, CE

Garantía

- Garantía limitada de por vida



Software

Administración

- Manager funciona desde los PCs locales o remotos
- Perle 833 Manager para Windows*2000, NT, 98, 95, 3.x
- Administración de direcciones IP a través de servidor DHCP, pool de direcciones IP, cliente de llamadas entrantes, registro de usuarios o de puertos

Protocolos de red

- Protocolo ARAP 1 o ARAP 2
- PPP
- IPX
- TCP/IP
- NetBEUI
- DHCP BOOTP
- LLC (802.2)
- SNMP

*En combinación con paquetes de software de fax de otros proveedores.

Seguridad

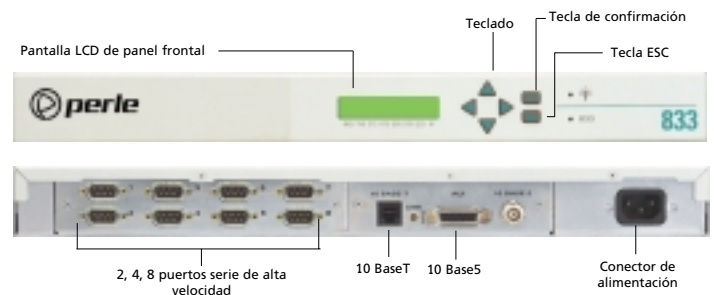
- Autenticación de servidor de dominio Windows*NT
- PAP, CHAP
- Rellamada: Windows*2000, NT, 98, 95
- Cortafuegos: filtrado de paquetes IPX o TCP/IP, activación/desactivación de protocolos
- RADIUS
- Listas internas de usuarios compartidas entre diferentes servidores Perle 833
- NetWare Bindery Support
- Axent DSS
- SecurID-ACE/Server
- Función de caducidad de contraseñas

Soporte de lenguas

- Inglés, francés, italiano, alemán, español, japonés

Si desea más información, dirijase a su Distribuidor Autorizado

Perle 833 - Version Ethernet Con 8 puertos



Perle Systems Europe Limited
C/ Greco, 12 • 28880 Meco (Madrid) • Spain
Tel: +34 639 17 10 34 • Fax: +34 918 87 70 78

www.perle.com

Los productos de Perle se revisan y actualizan constantemente para satisfacer las necesidades de los clientes. En consecuencia, las especificaciones y funciones están sujetas a cambios sin previo aviso. Haremos lo posible por mantener actualizadas las descripciones de producto; para la información más reciente, rogamos acceda a nuestra página web situada en www.perle.com. Perle es una marca registrada de Perle Systems. Todos los demás nombres de producto son marcas registradas de sus respectivos propietarios.