



# PERLE 594T

Controlador de red

## El único controlador de red para pequeños sitios remotos que necesitan soporte para sus usuarios basados en SNA e IP

- Plena compatibilidad con IBM 5494
- Soporte para hasta 8 dispositivos twinaxiales
- La gestión de redes basadas en TCP/IP proporciona soporte de SNA sin tener que correr con los altos costes originados por la configuración y el mantenimiento de una red WAN de múltiples protocolos
- Capacidades de red privada virtual (VPN) para conexiones de red seguras y de bajo coste a través de Internet
- La función de routing IP dirige el tráfico de los dispositivos IP en los sitios remotos a través de la red WAN corporativa, eliminando la necesidad de routers o FRADs externos
- Fast Ethernet (10/100 Mbps) permite a los usuarios conectarse hoy a una velocidad de 10 Mbps y migrar mañana sin costes adicionales ni problemas administrativos a 100 Mbps
- La función de descarga de software permite distribuir y mantener eficazmente todas las actualizaciones desde una sola ubicación centralizada
- Garantía de por vida para su seguridad y tranquilidad

El controlador de red Perle 594T brinda a los usuarios de AS/400 una solución rentable que les permite migrar de redes SNA a redes IP. Es la mejor alternativa para los usuarios de AS/400 que requieran en sus sitios remotos soporte para hasta 8 dispositivos twinaxiales y ordenadores de sobremesa que operen con IP. Esta plataforma integrada le permite desplegar sus recursos de red LAN a través de una red troncal basada en IP (incluyendo l'Internet) a los pequeños sitios remotos que actualmente están conectados al AS/400 mediante controladores del tipo IBM 5394/5494 o Perle 394/494.

### Migración hacia una red de un solo protocolo

La función de conexión a host con TCP/IP del Perle 594T utiliza MPTN (Multi-protocol Transport Networking) para convertir los flujos de datos del tipo 5250 SNA en paquetes de IP para su posterior transmisión a través de una red troncal IP. Para transmitir datos SNA a un sistema de host a través de una red IP, MPTN es más eficaz que el establecimiento de túneles IP. Además, proporciona una mayor fiabilidad y es más fácil de administrar que DLSw (Data Link Switching). Mediante el Perle 594T, los usuarios de AS/400 pueden migrar hacia una red de un solo protocolo (IP) y, al mismo tiempo, seguir utilizando sus valiosos y fiables terminales twinaxiales e impresoras multiformulario en los sitios remotos.

### Aprovechamiento de la VPN para la conectividad de oficinas sucursales AS/400

Perle 594T es la única solución que ofrece soporte de red privada virtual (VPN) totalmente integrado, para permitir a los usuarios conectarse con toda seguridad a las oficinas sucursales AS/400 a través de Internet. Con IPSec (seguridad de IP), codificación DES, IKE (Intercambio de claves de Internet) y filtrado por cortafuegos, así como estadísticas en línea y soporte para la supervisión, Perle 594T proporciona a los usuarios las herramientas necesarias para aprovechar Internet en la conectividad de oficinas sucursales.

### Función de routing IP opcional

Con su función de routing IP opcional, el Perle 594T permite a los usuarios de AS/400 dirigir el tráfico IP de

dispositivos basados en IP a través de la red WAN corporativa sin la necesidad de routers o FRADs en los sitios remotos.

### IP a través de conexión twinaxial

El Perle 594T soporta también IP mediante conexión twinaxial. De este modo, se protege la inversión realizada en cableado twinaxial en los sitios remotos. Los dispositivos IP con conexión twinaxial, como p. ej. PCs (con software capaz de operar con IP a través de conexiones twinaxiales) y ordenadores de red conectados mediante cables twinaxiales, pueden acceder a los recursos IP tales como correo electrónico, Notes o Internet.

### Conectividad de dispositivos

El controlador de red Perle 594T soporta hasta 8 dispositivos twinaxiales. Cada unidad dispone de una ranura de ampliación para una tarjeta opcional de red LAN Ethernet. Gracias a esta opción, los usuarios twinaxiales remotos pueden acceder a los recursos basados en AS/400 a través de una red LAN corporativa. Asimismo, se ofrece soporte para las impresoras y los ordenadores de sobremesa conectados a la red LAN del tipo Ethernet.

### Plena compatibilidad con IBM 5494

El Perle 594T es plenamente compatible con IBM 5494. De este modo, los pequeños sitios remotos pueden beneficiarse de todas las ventajas de la tecnología 5494, ampliada por un enorme conjunto de funciones de valor añadido. Todas las funciones de uso común por las que se caracteriza la tecnología de IBM 5494 están disponibles en esta unidad rentable, incluyendo la conectividad con redes LAN del tipo Ethernet, configuración automática, administración remota y herramientas de interfaz de usuario mejoradas.

### Soporte y servicio Líderes en la industria

El Perle 594T está respaldado por el mejor servicio y soporte de la industria. Todas las unidades se suministran con una garantía limitada de por vida de Perle para los usuarios registrados con soporte de línea directa y permanente gratuita para los socios de canal. Además, tiene una garantía de por vida que incluye recambio con devolución a fábrica.



Essential Network Connectivity

## Especificaciones

### Tarjetas de función opcionales

- Ethernet de 10 Mbps
- Fast Ethernet de 10/100 Mbps

### Función de routing IP

- Componente de routing IP opcional

- VPN integrado opcional

### Interfaz con host

- V.35, EIA 232D (V.24/V.28), X.21, Ethernet

### Protocolos de red WAN

- SDLC, red de subárea SNA, X.25, X.25 con repetición de marcación automática, X.21, Frame Relay, TCP/IP, PPP, IPSec, IKE
- Conexión PU 2.1 para la comunicación con AS/400
- Tamaño RU (unidad de respuesta) de hasta 1.024 bytes

### Dimensiones

- 159 (alto) x 435 (ancho) x 425 mm (profundidad)
- Un máximo de 11 kg

### Temperatura de funcionamiento

- 10°-30°C

### Humedad

- 20-80%, sin condensación

### Tensión de funcionamiento

- 100-125VAC, 50-60Hz, 1.5A
- 200-240VAC, 50-60Hz, .75A

### Salida BTU

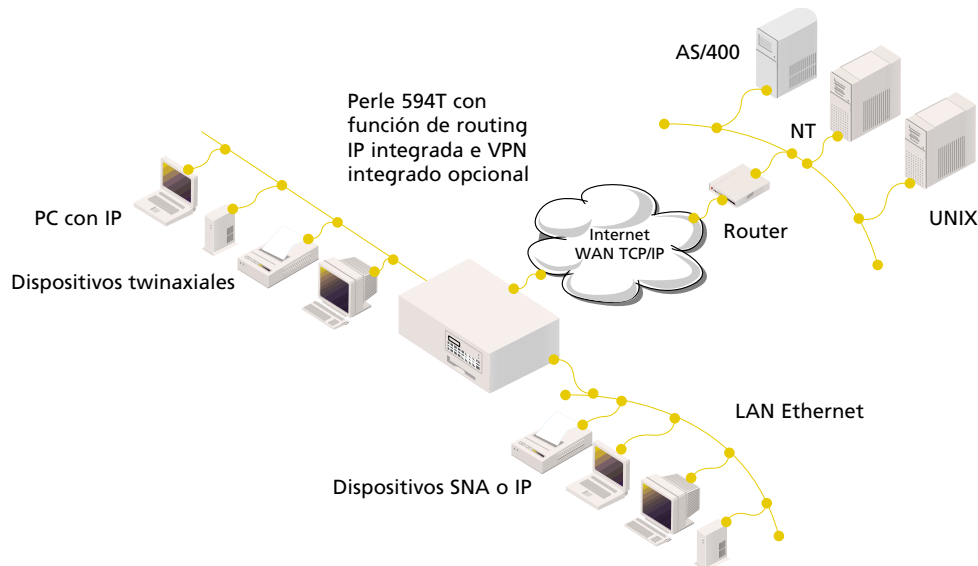
- Un máximo de 400/BTU por hora

### Memoria

- Un máximo de 16 MB de RAM

### Panel frontal

- Pantalla retroiluminada de estado con 16 caracteres y 24 teclas para consultar el estado y la configuración del sistema



### Homologaciones

- FCC, lista UL, CSA, CE, DOC, TUV, BZT
- Plena conformidad con la red de información de IBM (IIN) y Advantis

### Soporte multilingüe

- Inglés, francés, italiano, alemán, español, japonés

### Especificaciones twinaxiales

- Longitud de cable: un máximo de 1.235 m por puerto

### Estaciones de trabajo twinaxiales soportadas

- Todas las estaciones de trabajo twinaxiales, PCs de IBM y compatibles con IBM soportados por IBM 5494
- Soporte de IP a través de conexión twinaxial (PC, ordenador de red, etc.)

### Especificaciones de Ethernet

#### Cableado de LAN Ethernet soportado:

- Par trenzado sin blindaje 10 BaseT (10 y 10/100 Mbps)
- Cable delgado Ethernet 10 Base2 (10 Mbps)
- Cable grueso Ethernet 10 Base5 (10 Mbps)
- Par trenzado sin blindaje 100 BaseTX Cat.5 (10/100 Mbps)

#### Velocidad de red LAN

- 10 ó 10/100 Mbps

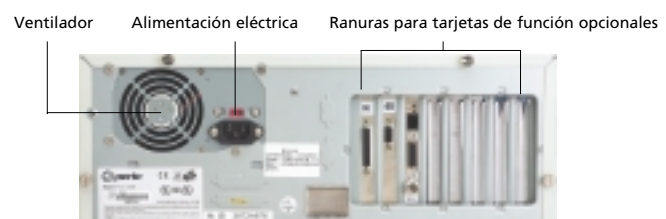
### Información sobre pedidos

Número de pedido del producto y descripción del modelo

<b>PXX594T-8</b>	Chasis 594T de base 8 dispositivos twinaxiales
<b>FIN594-ETH</b>	Ethernet de 10 Mbps tarjetas de función opcional
<b>FIN594-FETH</b>	Ethernet de 10/100 Mbps tarjetas de función opcional
<b>FIN594-2200</b>	Componente de routing IP opcional (Portugal, Turkey, Greece)
<b>FIN594-2204</b>	Componente de routing IP opcional (Spain)
<b>FI594-2206</b>	VPN integrado opcional (Portugal, Turkey, Greece)
<b>FI594-2210</b>	VPN integrado opcional (Spain)

Sustituya la "X" por el código del país correspondiente para especificar el tipo de cable de alimentación. **EU** = Portugal, Turkey, Greece **SP** = Spain.

### Controlador de red Perle 594T



Para más información, póngase en contacto con su distribuidor oficial de Perle

Perle Systems Europe Limited  
C/ Greco, 12 • 28880 Meco (Madrid) • Spain  
Tel: +34 639 17 10 34 • Fax: +34 918 87 70 78

www.perle.com

Los productos de Perle se revisan y actualizan constantemente para satisfacer las necesidades de los clientes. En consecuencia, las especificaciones y funciones están sujetas a cambios sin previo aviso. Haremos lo posible por mantener actualizadas las descripciones de nuestros productos; si desea información más reciente, acceda a nuestra página web situada en [www.perle.com](http://www.perle.com). Perle es una marca registrada de Perle Systems. Todos los demás nombres de producto son marcas registradas de sus respectivos propietarios. Copyright ©Perle 2001.