



### Der einzige erweiterungsfähige Network Controller für entfernte AS/400-Standorte mit IP- und SNA-basierten Geräten

#### Leistungsmerkmale und Vorteile:

- TCP/IP-Vernetzung mit SNA-Unterstützung ohne die hohen Kosten für die Einrichtung und Verwaltung eines Multiprotokoll-WAN
- Unterstützung virtueller privater Netze (VPN) für eine sichere und kostengünstige Vernetzung über das Internet
- IP-Routing-Funktion leitet den Verkehr von IP-Geräten an den entfernten Standorten in das WAN des Unternehmens. Externe Router oder FRADs werden nicht benötigt
- Fast Ethernet (10/100 MBit/s) bietet den Benutzern die Möglichkeit, heute Verbindungen mit 10 MBit/s aufzubauen und nahtlos auf 100 MBit/s umzusteigen, ohne dass zusätzliche Kosten oder Verwaltungsprobleme entstehen
- Multi-Session-/Multi-Host-Unterstützung ohne APPN-Overhead ermöglicht einen bequemen und kostengünstigen gleichzeitigen Zugriff auf mehrere Hosts von einem Twinax-Terminal aus
- Software-Download-Funktion für die effiziente Verteilung und Pflege aller Software-Upgrades von einem zentralen Standort aus
- Vollständig IBM-5494-kompatibel
- Lifetime-Garantie - damit Sie sicher sind

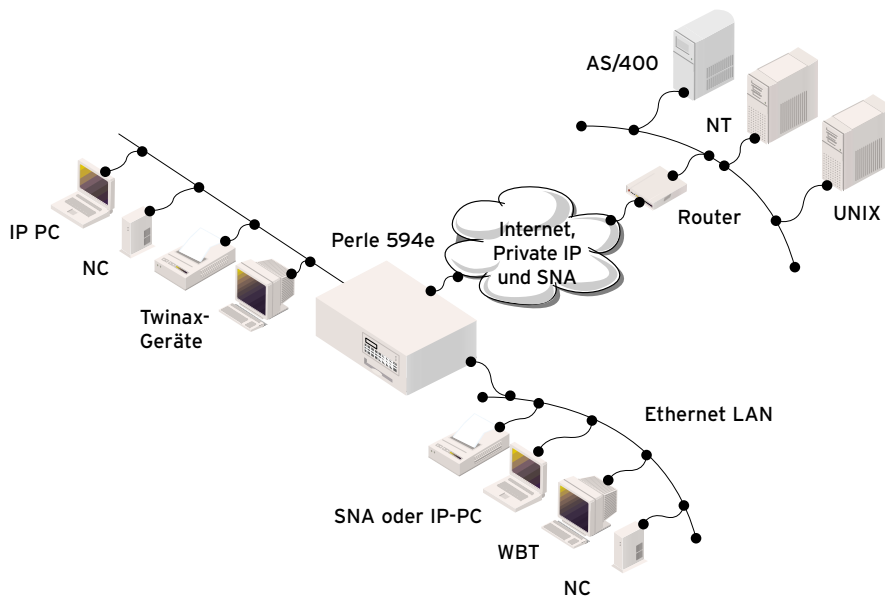
Für AS/400 (iSeries)-Benutzer an remote Standorten ist der Perle 594e Netz-Controller die erste Wahl, wenn es um die Migration von SNA zu IP geht. Er unterstützt bis zu 168 Twinax-Geräte, IP-Desktops und auch Dial-in-Anwender. Diese integrierte Plattform ist die ideale Lösung, wenn Sie Ihre AS/400-Ressourcen über ein IP-Netz (einschließlich Internet) erweitern und Ihre gesamten entfernten Filialen anbinden wollen.

#### Migration zu einem Single-Protocol-Netzwerk

Mithilfe des MPTN (Multi-Protocol Transport Networking) verwandelt der Perle 594e SNA 5250-Datenströme in IP-Pakete und bereitet sie für die Übertragung über ein IP-Netz vor. Diese Methode ist effizienter als IP-Tunneling, da sie zuverlässiger und einfacher zu handhaben ist als Data Link Switching (DLSw). Auch sorgt MPTN dafür, dass alle Anwendungen (Display bzw. Drucker) 100%ig über ein IP-Netz unterstützt werden. Der Perle 594e SNA ermöglicht AS/400-Benutzern den Wechsel zu einem einheitlichen Netzprotokoll (IP) unter Beibehaltung wertvoller Twinax-Geräte an remote Standorten.

#### IP-Routing & VPN Features

Dank seines optionalen integriertem IP-Routing-Features versetzt der Perle 594e AS/400-Benutzer in die Lage, ohne über Router an den remote Standorten verfügen zu müssen, den IP-Verkehr von IP-basierten Geräten über das Unternehmens WAN zu leiten. Der Perle 594e ist die einzige Lösung mit VPN-Support, die dem Benutzer dank IPSec (IP Security) eine sichere Anbindung der AS/400 Filialen über das Internet gewährleistet. IPSec ist mittlerweile der Industriestandard zur Realisierung von VPNs und wird von allen großen Netzanbietern unterstützt.



#### Umfassendes Management

Mit dem PC-Hilfsprogramm von Perle lassen sich alle Perle 594 Netz-Controller von jedem PC Ihres Netzes aus bedienerfreundlich verwalten und steuern. Software-Upgrades sind mit diesem Hilfsprogramm leicht zu verteilen.

#### Klassenbesten in Service und Support

Für den Perle 594e ist der branchenweit beste Service und Support garantiert. Dieser umfasst eine einzigartige Lifetime-Gewährleistung von Perle.

## Technische Spezifikationen

### Optionale Feature-Karten

(Insgesamt max. 6)

- Twinax-Karte für 28 Geräte
- 10/100-MBit/s-Fast-Ethernet (max. 2)
- ASCII-Karte für 8 Geräte

### Erweiterte Vernetzungsfunktionen

- Optionale IP-Routing-Software
- Integrierte Unterstützung Virtueller privater Netze (VPN)

### Host-Schnittstellen

- V.35, EIA 232D (V.24/V.28), X.21, Ethernet

### WAN-Protokolle

- SDLC, SNA-Subarea-Netz, X.25, X.25 bis (autom. Wahl), X.21, Frame Relay, TCP/IP, PPP, IPSec, IKE
- PU-Verbindung vom Typ 2.1 für die AS/400-Kommunikation
- RU-Größe bis zu 1024 Byte

### Abmessungen und Gewicht

- 159 x 435 x 425 mm (H x B x T)
- 11 kg

### Betriebstemperatur

- 10°C - 35°C

### Rel. Luftfeuchtigkeit

- 20 - 80 %, nicht kondensierend

### Betriebsspannung

- 100 - 125 VAC, 50 - 60 Hz, 1,5A
- 200 - 240 VAC, 50 - 60 Hz, 0,75A

### BTU Output

- Max. 400/BTU-Std.

### Speicher

- Max. 8 MB RAM

### Frontplatte

- 16 Zeichen breite, hintergrundbeleuchtete Statusanzeige, einschl. Tastenfeld mit 24 Tasten für System-Setup/Statusabfragen

### Zulassungen

- FCC, UL-geprüft, CSA, CE, DOC, TÜV, BZT

### Unterstützte Systeme

- Alle AS/400- und iSeries-Systeme mit OS/400 V2R1.1 oder höher.

### Unterstützte Sprachen

- Englisch, Französisch, Italienisch, Deutsch, Spanisch, Japanisch

### Twinax-Spezifikationen

- Kabellänge – Max. 1235 m pro Port

### Unterstützte Workstations

- Alle Twinax-Workstations, IBM-PCs und kompatible Modelle, die vom IBM 5494 unterstützt werden
- IP-over-Twinax-Unterstützung

### Unterstützte Sitzungen

- Bestückt mit 6 Twinax-Karten unterstützt der Perle 594e bis zu 168 Twinax-Geräte. Durch die Multi-Session/Multi-Host-Funktion stehen bis zu 1120 logische Twinax-Sitzungen zur Verfügung

### Ethernet-Spezifikationen

Unterstützte Ethernet-LAN-Verkabelung:

- 10 BaseT Twisted Pair, ungeschirmt
- 100 BaseTX Cat.5 Twisted Pair, ungeschirmt

### LAN-Geschwindigkeit

- 10/100 MBit/s

### ASCII-Spezifikationen

- Acht EIA-232D (V.24/V.28)-Ports mit einem Fanout-Kabel

### Geschwindigkeit

- Max. 115,2 Kbit/s (asynchron)

### Garantie

- Beschränkte Lifetime-Gewährleistung

### Wartungsverträge

- Um schnelle System-Recovery zu gewährleisten, bietet Perle seinen Kunden Wartungsverträge für Hardware-Teile an. Diese umfassen in vielen Bereichen Vor-Ort-Services, sowie einen Express-Austauschdienst für Hardware-Teile an. Ausführliche Informationen finden Sie auf der Perle-Website:  
[www.perle.com/support/service\\_sales.html](http://www.perle.com/support/service_sales.html)

### Kostenlose Software

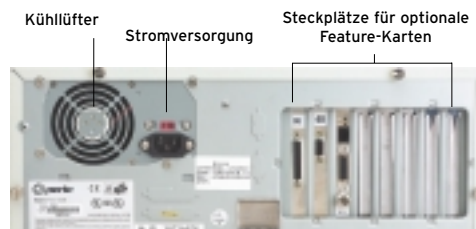
- Registrierten Benutzern bietet Perle kostenlose Software-Upgrades per Download auf der Perle-Website an.  
[www.perle.com/downloads](http://www.perle.com/downloads)

Für aktuellste Support- und technische Informationen besuchen Sie die Perle Website.  
[www.perle.com/products](http://www.perle.com/products)

### Bestellinformation

Produktnummern und Modellbeschreibungen finden Sie auf der Perle Website unter [www.perle.com/products](http://www.perle.com/products). Dort wählen Sie bitte AS/400 Connectivity.

## Perle 594e Network Controller



## Perle Vertragshändler



### Perle Systems GmbH

Berliner Allee 48  
40212 Düsseldorf  
Germany  
[www.perle.com](http://www.perle.com)

### Ansprechpartner Perle

Tel. +49 (0)211 4364419  
Fax +49 (0)211 4364101  
[infoeu@perle.com](mailto:infoeu@perle.com)

Um die Bedürfnisse unserer Kunden zu erfüllen, werden alle Perle-Produkte ständig überprüft und verbessert. Daher können sich die technischen Eigenschaften und Fähigkeiten ohne vorherige Bekanntgabe ändern. Wir bemühen uns jedoch, die Produktbeschreibungen stets auf dem neuesten Stand zu halten. Die aktuellsten Informationen erhalten Sie auf unserer Website unter [www.perle.com](http://www.perle.com). Perle ist eine eingetragene Marke von Perle Systems. Alle anderen in diesem Dokument erwähnten Produkte sind Marken der jeweiligen Unternehmen. Copyright © Perle