



Le seul contrôleur de réseau extensible pour sites distants AS/400 exigeant la prise en charge d'utilisateurs IP et SNA

Caractéristiques et avantages :

- L'interconnexion TCP/IP offre un support SNA sans les coûts élevés liés à l'installation et à la maintenance d'un réseau étendu (WAN) multi-protocole
- Possibilités de réseau privé virtuel (VPN) pour des opérations réseau sécurisées à faible coût sur Internet
- La caractéristique de routage IP achemine le trafic d'unités IP sur les sites distants vers le réseau WAN de l'entreprise, éliminant ainsi le besoin de routeurs ou de FRAD externes
- Fast Ethernet (10/100 Mbps) permet aux utilisateurs de se connecter aujourd'hui à 10 Mbps et de passer ensuite à 100 Mbps de façon harmonieuse, sans frais supplémentaires ni problèmes administratifs
- Le support multi-session/multi-hôte offre un accès pratique et économique à plusieurs systèmes centraux simultanément au départ d'un terminal Twinax, sans surcharge APPN
- La caractéristique de téléchargement de logiciels autorise une distribution et une maintenance efficaces de toutes les mises à niveau au départ d'un seul site centralisé
- Parfaitement compatible IBM 5494
- Une garantie à vie pour votre sécurité et votre tranquillité d'esprit

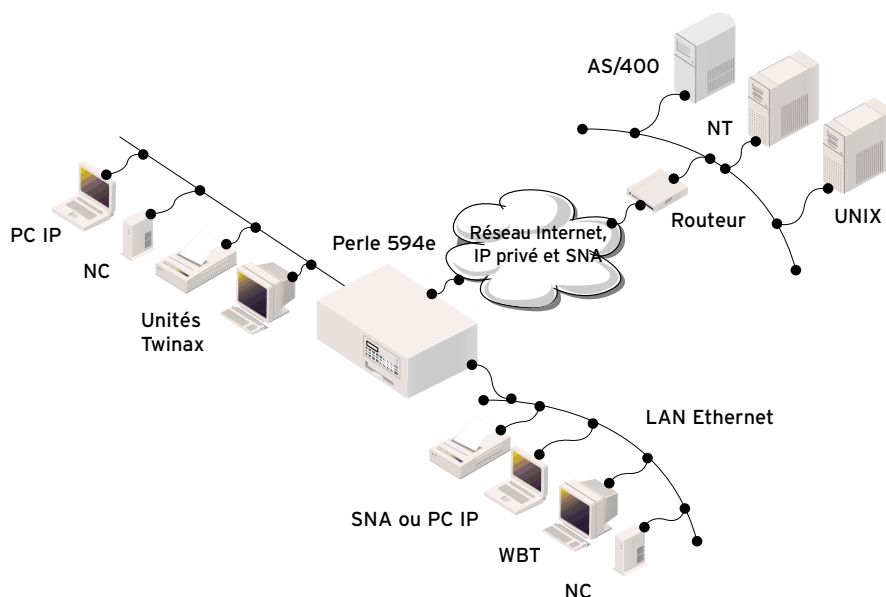
Le contrôleur de réseau Perle 594e est le meilleur choix pour migrer des utilisateurs AS/400 (iSeries) distants d'un réseau SNA vers un réseau IP. Il prend en charge jusqu'à 168 périphériques Twinax, PC IP et même des utilisateurs dial-in. Cette plate-forme intégrée est la solution idéale pour étendre à l'ensemble de vos filiales distantes vos ressources AS/400 sur n'importe quel réseau IP (y compris Internet).

Migrer vers un réseau à protocole unique

Le Perle 594e fait appel au MPTN (Multi-protocol Transport Networking) pour convertir des flux de données SNA en paquets IP afin de pouvoir les transférer sur un réseau IP. Cette solution est plus efficace que le 'tunneling' IP parce qu'elle est beaucoup plus fiable et plus facile à gérer que la méthode DLSw (Data Link Switching). Avec le MPTN, toutes les applications (moniteur et/ou imprimante) sont supportées intégralement sur un réseau IP. Le Perle 594e permet à des utilisateurs AS/400 de passer à un protocole réseau unique (IP) tout en conservant les précieux périphériques Twinax sur les sites distants.

Caractéristiques de routage IP et VPN

Grâce à sa caractéristique optionnelle de routage IP intégré, le Perle 594e permet aux utilisateurs AS/400 de déplacer le trafic IP des périphériques IP sur le réseau WAN de l'entreprise, éliminant ainsi le besoin de routeurs sur les sites distants. Le Perle 594e est la seule solution capable d'offrir la prise en charge du VPN (Virtual Private Networking ou réseau privé virtuel) pour donner aux utilisateurs la possibilité de connecter en toute sécurité des filiales AS/400 sur Internet avec IPSec (sécurité IP). IPSec est supporté par tous les principaux équipementiers réseau qui en ont fait le standard de facto de l'industrie pour la création de réseaux VPN.



Gestion intégrale

L'utilitaire PC de Perle simplifie la gestion de tous les contrôleurs de réseau Perle 594 de votre réseau et ce à partir de n'importe quel PC situé sur le réseau. Il permet également de distribuer très simplement les mises à niveau logicielles.

Un service et une assistance de premier ordre

Le Perle 594e bénéficie du meilleur niveau de service et d'assistance du secteur avec une assistance technique gratuite et la garantie à vie exclusive de Perle.

Cartes spécifiques en option

(6 cartes max.)

- Twinax 28 unités
- Fast Ethernet 10/100 Mbps (2 max.)
- ASCII 8 unités

Caractéristiques d'interconnexion améliorée

- Routage IP intégré en option
- Réseau privé virtuel (VPN) intégré en option

Interface avec hôte

- V.35, EIA 232D (V.24/V.28), X.21, Ethernet

Protocoles WAN

- SDLC, réseau SNA de sous-zone, X.25, numérotation automatique X.25 bis, X.21, relais de trame, TCP/IP, PPP, IPSec, IKE
- Connexion PU de type 2.1 pour la communication avec l'AS/400
- Taille RU max. 1.024 octets

Dimensions

- 159 x 435 x 425 mm (H x L x P)
- 11 kg

Température d'exploitation

- 10°C - 35°C

Humidité

- 20 - 80%, sans condensation

Tension de fonctionnement

- 100-125Vac, 50-60Hz, 1,5 A
- 200-240Vac, 50-60Hz, 0,75 A

Sortie BTU

- 400 BTU/heure max.

Mémoire

- 8 Mo RAM max.

Afficheur LCD

- Afficheur d'état à 16 caractères rétroéclairé avec pavé 24 touches pour configuration du système/demande d'état

Agréments

- FCC, agréé par l'UL, CSA, CE, DOC, TUV, BZT
- Parfaitement conforme à l'IBM Information Network (IIN) et Advantis

Systèmes supportés

- Tous les systèmes AS/400 et iSeries sous OS/400 V2R1.1 ou supérieure

Langues supportées pour la configuration

- Anglais, français, italien, allemand, espagnol, japonais

Spécifications Twinax

- Longueur de câble - max. 1.235 m par port

Stations de travail prises en charge

- Toutes les stations de travail Twinax, PC IBM et compatibles prises en charge par l'IBM 5494
- Support IP sur Twinax

Sessions supportées

- Equipé de 6 cartes spécifiques Twinax, le Perle 594e prend en charge jusqu'à 168 unités Twinax. Max. 1.120 sessions Twinax logiques sont possibles grâce à la caractéristique multi-session/multi-hôte.

Caractéristiques Ethernet

Câblage LAN Ethernet supporté :

- Paire 10 BaseT torsadée non blindée
- Paire torsadée non blindée 100 BaseTX Cat.5

Débit LAN

- 10/100 Mbps

Caractéristiques ASCII

- Huit ports EIA-232D (V.24/V.28) avec câble fan-out

Débit

- Asynchrone jusqu'à 115,2 Kbps

Garantie

- Garantie à vie limitée

Contrat de maintenance

- Afin de garantir une reprise rapide du système, des contrats de maintenance sont proposés pour le matériel Perle. Ils comprennent une assistance sur site dans de nombreuses régions ou le remplacement des pièces par express. Visitez le site Web de Perle pour plus de détails sur la couverture de ces contrats.
www.perle.com/support/service_sales.html

Logiciel gratuit

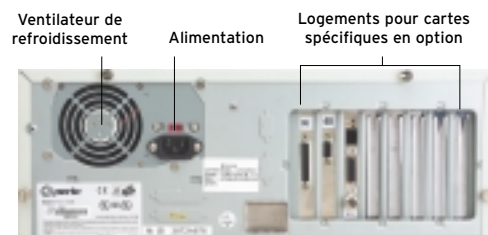
- Perle fournit des mises à niveau logicielles gratuites aux utilisateurs enregistrés sur depuis le site Web de Perle.
www.perle.com/downloads

Visitez le site Web de Perle pour obtenir des informations techniques actualisées et des renseignements sur le support produit.
www.perle.com/products

Informations de commande

Pour connaître les codes produit et obtenir une description des modèles, rendez-vous sur le site Web de Perle à l'adresse : www.perle.com/products et choisissez simplement la famille de produits AS/400 Connectivity

Contrôleurs de réseau Perle 594e



Distributeur Perle Agréé



Perle Systems S.A.R.L.
13 Avenue Morane Saulnier,
Velizy Espace,
78140 Velizy, France
www.perle.com

Contactez Perle
Tél. +33 (0)1 34 63 06 70
Fax +33 (0)1 34 65 38 60
infoeu@perle.com