



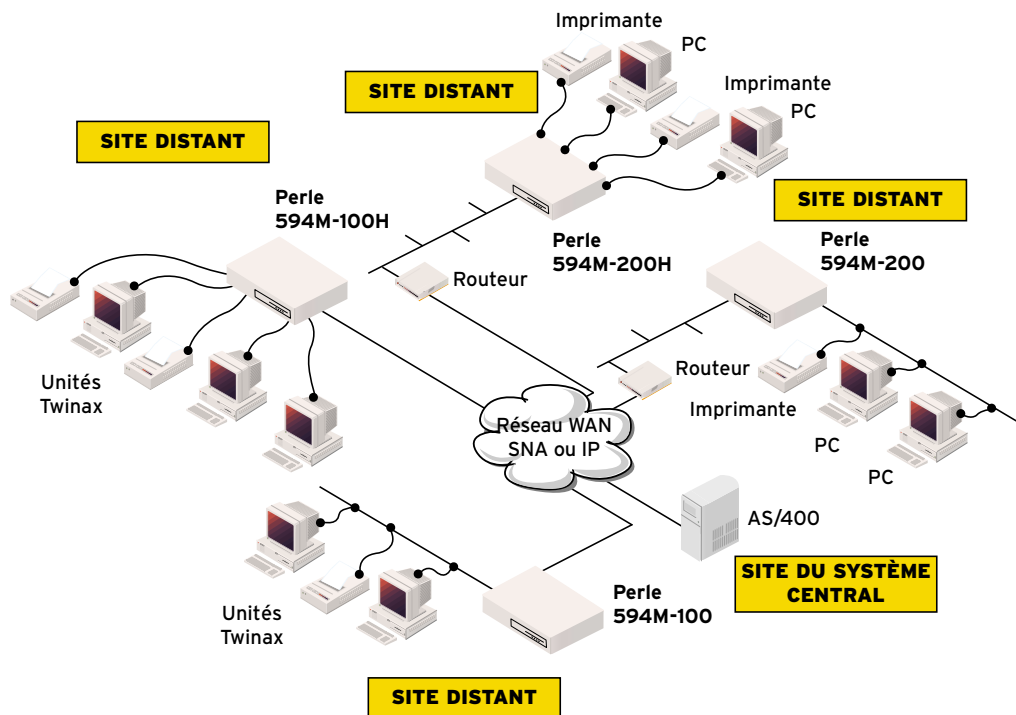
La solution la plus économique et la plus souple pour la prise en charge d'unités Twinax de faible densité sur les sites AS/400

Caractéristiques et avantages :

- Propose aux petits sites la solution la plus économique pour connecter un maximum de 7 unités Twinax
- Fournit une solution économique et très fiable aux utilisateurs AS/400 désireux de disposer d'une alternative leur permettant de mettre à niveau leurs installations IBM 5394 et Perle 394 existantes
- Propose un accès à des réseaux à relais de trame économiques sans routeurs ni FRAD externes
- Une unité compacte de faible encombrement et dépourvue de pièces mobiles simplifie la maintenance
- Supporte des connexions AS/400 à base de protocoles SNA, SDLC, X.25, X.21, relais de trame, Ethernet, TCP/IP sur relais de trame ou TCP/IP sur Ethernet
- Fast Ethernet 10/100 Mbps permet aux utilisateurs de se connecter à 10 Mbps aujourd'hui et de migrer de manière homogène vers les 100 Mbps sans frais supplémentaires ni problèmes administratifs
- Support intégral du symbole euro. Alternative idéale pour mettre à niveau les contrôleurs 5394 existants qui n'offrent pas le support du symbole euro
- Une garantie à vie pour votre sécurité et votre tranquillité d'esprit

La série Perle 594M de serveurs de terminaux Twinax est conçue pour connecter un petit nombre de périphériques Twinax distants à des hôtes AS/400 (iSeries) sur un réseau SNA ou TCP/IP. Chaque modèle de la série Perle 594M apporte une solution simple, fiable et extrêmement économique pour l'interconnexion des filiales AS/400.

Tous les serveurs de terminaux Twinax Perle 594M permettent aux utilisateurs de convertir des flux de données 5250 SNA en paquets IP. Le trafic SNA est transporté efficacement via IP depuis les périphériques Twinax sur le réseau WAN de l'entreprise, ce qui réduit la surcharge du réseau et les coûts de gestion. Tous les serveurs de terminaux Twinax 594M peuvent également accéder sans routeurs externes ni FRAD aux réseaux à relais de trame économiques et haut débit. La structure du réseau sur les sites distants s'en trouve simplifiée et le nombre de points de défaillance potentiels réduits, ce qui diminue en permanence les coûts de maintenance.



Le Perle 594M-100 et le Perle 594M-100H proposent de série les protocoles SNA, SDLC, X.25, X.21, relais de trame et même des options de connectivité hôte TCP/IP.

Pour les sites des filiales qui utilisent des routeurs Ethernet, le Perle 594M-200 et le Perle 594M-200H supportent les connexions Fast Ethernet de 10Mbps et 100Mbps.

Afin d'offrir une solution de câblage peu coûteuse et souple pour les environnements des filiales AS/400, la nouvelle série Perle 594M propose également deux modèles dotés de la fonctionnalité Twinax Hub intégrée, l'un avec une connexion hôte synchrone (Perle 594M-100H), l'autre avec une connexion hôte Fast Ethernet (Perle 594M-200H).

Un service et une assistance de tout premier ordre

Le Perle 594M bénéficie du meilleur niveau de service et d'assistance du secteur avec une assistance technique gratuite et la garantie à vie exclusive de Perle. Combinez la meilleure assistance du secteur au coût total de propriété le plus faible qui soit et vous constaterez que les serveurs de terminaux Twinax Perle 594M constituent la solution la plus économique actuellement proposée pour la connectivité des filiales AS/400.

Caractéristique techniques

Unités de base

- Perle 594M-100 – Connexion hôte synchrone avec baïonnette Twinax unique
- Perle 594M-100H – Connexion hôte synchrone avec concentrateur Twinax intégré
- Perle 594M-200 – Connexion hôte Fast Ethernet avec avec baïonnette Twinax unique
- Perle 594M-200H – Connexion hôte Fast Ethernet avec concentrateur Twinax

Options

- Brides de montage (au mur ou en rack)
- 594M-100H/594M-200H 7 symétriseurs Twinax

Interface synchrone

- V.35, EIA 232D (V.24/V.28), X.21

Protocoles de réseau

- SNA, SDLC, X.25, X.21 (à commutation de circuits), Ethernet, relais de trame, TCP/IP sur relais de trame ou TCP/IP sur Ethernet
- Utilise une connexion PU de type 2.1 pour la communication avec l'AS/400
- Taille RU max. 1024 octets

Vitesses de transmission

- Max. 128 Kbps sur interfaces avec interface hôte V.35 (circuits numériques) ou X.21
- Max. 19,2 Kbps supportés sur des modems synchrones et des lignes analogiques

Mémoire

- 4 Mo RAM flash fixe

Dimensions

- 305 x 205 x 425 mm
- 1,45 kg

Température d'exploitation

- 10° C - 30° C

Humidité

- 20 – 80%, sans condensation

MTBF

- 100.000 heures (11,4 ans)

Tension de fonctionnement

- 100 - 240 VAC, 50 - 60 Hz, 0,7A

DEL d'état

- Power, Ready, Call Perle Service, SRC, Test Mode, Host Connectivity Twinaxial Status (Alimentation, Prêt, Appeler Assistance Perle, SRC, Mode Test, Connectivité Hôte, Statut Twinax)

Agréments

- FCC, agréé par l'UL, CSA, CE, DOC, IEC, TUV, VCCI, AS/NZS

Systèmes supportés

- Tous les systèmes AS/400 et iSeries sous OS/400 V2R1.1 ou supérieure

Support logiciel

- PC Support/400 V2R1.1 ou supérieure
- Client Access/400 ; logiciel compatible PC Support comme Rumba, Showcase VISTA, etc.

Logiciel fourni

- Logiciel du contrôleur 594M
- Logiciel évolué de diagnostic pour le contrôleur 594M
- Programmes utilitaires 594M pour PC (tournent sous Windows*95, 98, 2000 ou NT)

Configuration et gestion

- Supporte toutes les caractéristiques de configuration automatique du 5494
- Utilitaire PC disponible en anglais, français, italien, allemand, espagnol et japonais
- Port d'interface asynchrone pour une communication directe avec un PC local exécutant l'utilitaire PC

Interface

594M-100/ 594M-200

- Port Twinax unique

594M-100H/594M-200H

- Sept ports Twinax RJ45
- Sept symétriseurs Twinax

Stations de travail prises en charge

- Prise en charge de max. 7 terminaux et imprimantes physiques
- Toutes les stations de travail Twinax, PC IBM et compatibles pris en charge par l'IBM 5494

Compatibilité

- La plupart des symétriseurs/panneaux de raccordement sont supportés sur des distances maximum en fonction de l'équipement utilisé

Interface Ethernet

- Un port RJ45 10BaseT/100BaseTX

Garantie

- Garantie à vie limitée

Contrat de maintenance

- Afin de garantir une reprise rapide du système, des contrats de maintenance sont proposés pour le matériel Perle. Ils comprennent une assistance sur site dans de nombreuses régions ou le remplacement des pièces par exprès. Visitez le site Web de Perle pour plus de détails sur la couverture de ces contrats.

www.perle.com/support/service_sales.html

Logiciel gratuit

- Perle fournit des mises à niveau logicielles gratuites aux utilisateurs enregistrés sur depuis le site Web de Perle.

www.perle.com/downloads

Visitez le site Web de Perle pour obtenir et des informations techniques actualisés et des renseignements sur le support produit : www.perle.com/products

Informations de commande

Pour connaître les codes produit et obtenir une description des modèles, rendez-vous sur le site Web de Perle à l'adresse : www.perle.com/products et choisissez simplement la famille de produits AS/400 Connectivity

Perle 594M-100



DEL du panneau en face avant



Port Twinax Port de communication synchrone Port série utilitaire Alimentation

Distributeur Perle Agréé



Perle Systems S.A.R.L.
13 Avenue Morane Saulnier,
Velizy Espace,
78140 Velizy, France
www.perle.com

Contactez Perle
Tél. +33 (0)1 34 63 06 70
Fax +33 (0)1 34 65 38 60
infoeu@perle.com

Les produits Perle font continuellement l'objet de révisions et de mises à jour afin de répondre aux besoins de nos clients ; les caractéristiques et fonctions sont donc susceptibles d'être modifiées sans avis préalable. Nous nous efforçons d'actualiser les descriptions de nos produits autant que possible. Pour obtenir les informations les plus récentes, visitez notre site Web à l'adresse : www.perle.com. Perle est une marque commerciale déposée de Perle Systems. Tous les autres noms de produit sont des marques commerciales de leurs propriétaires respectifs. Copyright®Perle.