



Serveur polyvalent série/accès réseau

Caractéristiques et avantages

- Serveurs série de haute performance
- Serveurs d'accès distant flexible
- Grande facilité de configuration
- Fonctions de sécurité - ensemble complet
- Logiciel gratuit pour port fixe (Trueport)
- Microprogrammes en mémoire morte - mise à jour gratuite (flash)
- Palette complète d'options de gestion
- Montage sur rack ou sur pupitre
- Une garantie à vie synonyme de sécurité et de tranquillité d'esprit

Applications

- Raccordement d'équipement de point de vente électronique avec réseau local LAN
- Dispositifs de communication série pour appareillages de contrôle des processus industriels
- Accès distant pour utilisateurs et clients
- Accès à terminal/imprimante dans un environnement sensible
- Raccordement d'une batterie de modems, pour accès dial-in/dial-out
- Connectivité pour succursale/filiale distante

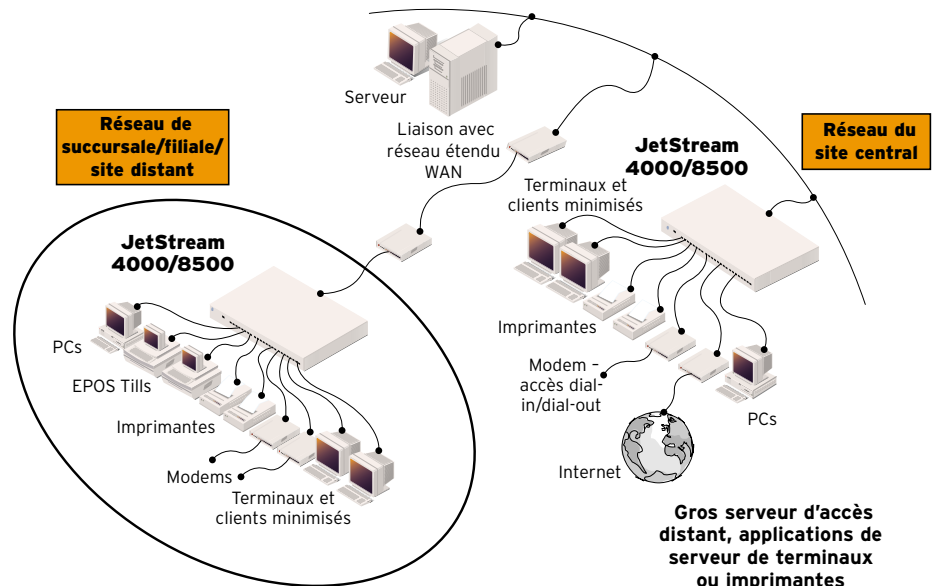
Un serveur JetStream offre un moyen efficace et économique de communication avec des dispositifs série dans le cadre d'un réseau local ou étendu. Le serveur JetStream possède 8, 16 ou 24 ports série permettant les communications dans les deux directions avec divers systèmes par l'intermédiaire d'un réseau. Ceci élimine le besoin de serveurs multiples avec cartes de port série, ce qui réduit les coûts de câblage.

Facilité d'emploi

Il est très facile de configurer un serveur JetStream, directement ou via IP (utilisation de la ligne de commande), menu de texte, ou un fureteur Internet.

Connexions série ou parallèle

Un serveur JetStream peut établir des pseudo-connexions avec d'autres serveurs via Telnet ou Rlogin, sans logiciel additionnel. Cependant lorsqu'un logiciel d'application doit accéder à un port COM ou TTY fixe, Perle fournit gratuitement avec chaque équipement un logiciel appelé TruePort; lorsque ce logiciel d'application est en service, les ports de communication du serveur JetStream apparaissent comme des ports série fixes standards.



Applications multiples

Le serveur JetStream offre une solution extrêmement flexible qui peut prendre en charge plusieurs applications différentes, comme :

- comme un serveur d'accès distant utilisant les protocoles SLIP et PPP, les fonctions de sécurité étant assumées par la prise en charge de PAP, CHAP, rappel et Radius.
- Impression - l'équipement JetStream se comporte comme serveur d'imprimante, avec utilisation d'un logiciel RCP, LPD ou Trueport.
- Point de vente, et saisie des données - l'équipement JetStream peut être connecté à divers périphériques comme lecteur de code-barres, scanner, balance, caisse-enregistreuse, etc., avec emploi du logiciel Perle Trueport.
- Serveur traditionnel de terminaux - L'équipement JetStream possède toutes les fonctions que l'on peut s'attendre à trouver associées aux produits d'une marque dominante.

Service de support technique et garantie d'avant-garde

Chaque serveur Perle JetStream bénéficie du meilleur support proposé dans l'industrie, dont la garantie à vie de Perle, une exclusivité.

Spécifications techniques

Connectivité

Ports série

- JS8516 : 16 ports série RS232
- JS8524 : 24 ports série RS232
- JS8516/422 : 16 ports série RS422
- JS4008 : 8 ports série RS232 + 1 port parallèle

Connexion au LAN de base

- 10BaseT RJ45 + AUI

Interface de gestion

- Connecteur femelle RS232 DB25 (DB9 pour JS4008)

Caractéristiques physiques

Architecture

- Processeur 32 bits
- ASIC personnalisés
- Débit jusqu'à 230 Kb/s par port

Protection/signaux de port série

- TXD, RXD, RTS, CTS, DTR, DSR, DCD et GND.
- Protection de chaque port série contre les décharges électrostatiques, jusqu'à 15 kV dans l'air

Témoins DEL

- Principal – alimentation et réseau
- Port série – envoi/réception; témoins intégrés à chaque connecteur RJ45

Énergie, dimensions et poids

- Module d'alimentation interne à sélection automatique, 110-240 V
- JS8500 25W, JS4000 10W
- JS8500 (h) 45mm (L) 230mm (l) 430mm (sans oreilles)
- JS4000 (h) 45mm (L) 230mm (l) 200mm
- JS8500 - 2,0 kg JS4000 - 0,9 kg

Environnement de service

- Température de service : 0°C à 40°C
- Température de stockage : -30°C à 70°C
- Hygrométrie relative - service : 5 à 95 % (sans condensation)
- Hygrométrie relative - stockage : 5 à 95 % (sans condensation)

Homologations

- EN55022 Class A, FCC A, CSA/NRTLc, IEC950, EN60950, CE, CTick

Logiciels

Administration

- Gestion locale ou à distance avec
- Ligne de commande
- Interface de menu de commande
- JETset – utilitaire de configuration via Internet
- JETstart - utilitaire de mise en service via Internet
- Soutien multilingue : anglais, français, allemand, italien, espagnol, mandarin, et possibilité de chargement d'un fichier approprié pour une langue choisie

Protocoles de réseau

- TCP/IP, UDP, ICMP, SNMP, ARP, Proxy ARP, RARP, DHCP, BOOTP, RIP et routage statique, PPP, SLIP, CSLIP, TELNET, RLOGIN, CLEAR TCP, HTTP, WINS, DNS

Accès distant et sécurité

- Prise en charge de divers modems – jusqu'à 20 lignes de commandes d'initialisation différentes
- Authentification RADIUS (RFC2058)
- Comptabilité RADIUS (RFC2059)
- PAP
- CHAP
- Rappel – utilisateur fixe ou mobile

Mise à jour des logiciels

Mise à jour des microprogrammes en mémoire morte FLASH via :

- Réseau avec BOOTP, DHCP ou TFTP
- Interface de gestion locale avec Jetload

TruePort

Logiciel d'émulation de port COM/TTY fixe pour :

- AIX
- SCO UnixWare
- SCO OpenServer
- NCR
- HP UX
- SUN Solaris
- Microsoft Windows NT

Garantie

- Garantie à vie limitée

Contrat de maintenance

- Des contrats de maintenance sont proposés pour les matériels Perle, ce qui permet le rétablissement rapide du service en cas d'incident. Ceci inclut des services de dépannage sur place dans de nombreuses régions, ou un service express de remplacement de pièces. Pour les détails, consulter le site Internet Perle www.perle.com/support/service_sales.html

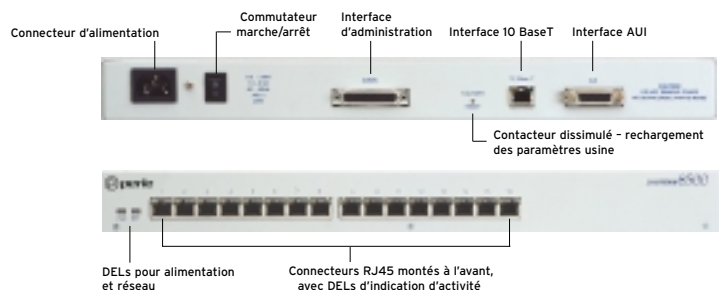
Logiciels gratuits

- Perle distribue gratuitement les versions révisées des logiciels aux utilisateurs enregistrés, par l'intermédiaire du site Internet Perle. www.perle.com/downloads

Pour toute recherche de la plus récente information technique ou de support des produits, consulter le site Internet Perle www.perle.com/products

Information pour commande

Pour trouver les codes de produit et descriptions des divers modèles, consulter le site Internet Perle www.perle.com/products et sélectionner Famille de produits : Serial Servers.



Distributeur Perle Agréé



Perle Systems S.A.R.L.
13 Avenue Morane Saulnier,
Velizy Espace,
78140 Velizy, France
www.perle.com

Contactez Perle
Tél. +33 (0)1 34 63 06 70
Fax +33 (0)1 34 65 38 60
infoeu@perle.com