



Répartiteur et serveur série intégré, multifonctionnel

Caractéristiques et avantages

- Serveur série de haute performance
- Port de répartiteur intégré - 10BaseT
- Serveur d'accès distant flexible
- Grande facilité de configuration
- Fonctions de sécurité - ensemble complet
- Logiciel gratuit pour port fixe (Trueport)
- Microprogrammes en mémoire morte - mise à jour gratuite (flash)
- Palette complète d'options de gestion
- Montage sur rack ou sur pupitre
- Une garantie à vie synonyme de sécurité et de tranquillité d'esprit

Applications

- Raccordement d'équipement de point de vente électronique avec réseau local LAN
- Dispositifs de communication série pour appareillages de contrôle des processus industriels
- Accès distant pour utilisateurs et clients
- Raccordement d'ordinateurs PC et terminaux de travail au réseau local LAN d'un bureau
- Accès à terminal/imprimante dans un environnement agressif
- Raccordement d'une batterie de modems, pour accès dial-in/dial-out
- Connectivité pour succursale/filiale distante

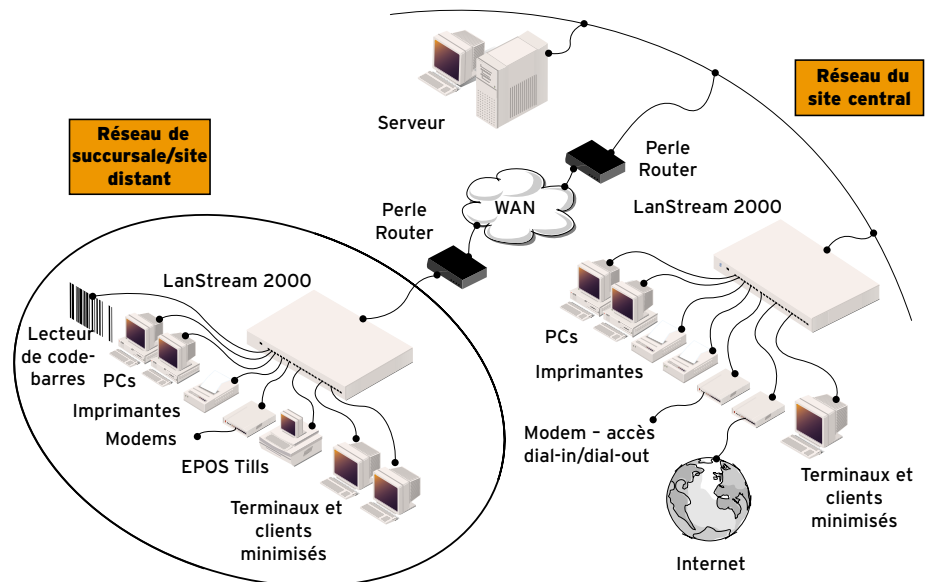
Le produit LanStream 2000 est un serveur série avec répartiteur incorporé qui constitue une solution multifonctionnelle pour les applications combinées de réseau série et LAN. Le serveur LanStream 2000 minimise l'investissement effectué et le besoin d'équipements multiples, et il peut se comporter comme serveur série, serveur d'accès distant et répartiteur de réseau local LAN.

Facilité d'emploi

Il est très facile de configurer un serveur LanStream, directement ou via IP (utilisation de la ligne de commande), menu de texte, ou un moteur de recherche Internet.

Connexions série ou parallèle

Un serveur LanStream peut établir des pseudo-connexions avec d'autres serveurs via Telnet ou Rlogin, sans logiciel additionnel. Cependant lorsqu'un logiciel d'application doit accéder à un port COM ou TTY fixe, Perle fournit gratuitement avec chaque équipement un logiciel appelé TruePort; lorsque ce logiciel d'application est en service, les ports de communication du serveur LanStream apparaissent comme des ports série fixes standard.



Applications multiples

Le serveur LanStream offre une solution extrêmement flexible qui peut prendre en charge plusieurs applications différentes, comme :

- Serveur d'accès distant - le produit LanStream peut se comporter comme un serveur d'accès distant utilisant les protocoles SLIP et PPP, les fonctions de sécurité étant assumées par la prise en charge de PAP, CHAP, rappel et Radius.
- Impression - l'équipement LanStream se comporte comme serveur d'imprimante, avec utilisation d'un logiciel RCP, LPD ou Trueport.
- Point de vente, et saisie des données - l'équipement LanStream peut être connecté à divers périphériques comme lecteur de code-barres, scanner, balance, caisse-enregistreuse, etc., avec emploi du logiciel Perle Trueport.
- Serveur traditionnel de terminaux - l'équipement LanStream possède toutes les fonctions qu'on peut s'attendre à trouver associées aux produits d'une marque dominante.
- Répartiteur avec 8 ou 16 ports ; on peut également connecter les ordinateurs PC d'un bureau.

Service de support technique et garantie d'avant-garde

Chaque serveur Perle LanStream bénéficie du meilleur support proposé dans l'industrie, dont la garantie à vie de Perle, une exclusivité.

Spécifications techniques

Connectivité.

Ports série

- 8 ou 16 interfaces RJ45 (avec blindage)

Interfaces de répartiteur

- 8 ou 16 ports Ethernet 10BaseT, avec connecteur RJ45 (blindage)

Accessoire backbone de réseau local LAN

- 10BaseT, avec commutateur répartiteur/liaison sortante (MDI/MDI-X)

Interface de gestion

- Modèle 8-16H avec connecteur RS232 DB9 femelle
- Modèle 16-8H avec connecteur RS232 DB25 femelle

Caractéristiques physiques

Architecture

- Processeur 32 bits
- ASIC personnalisés
- Débit jusqu'à 230 Kb/s par port

Protection/signaux de port série

- TXD, RXD, RTS, CTS, DTR, DSR, DCD et GND.
- Protection de chaque port série contre les décharges électrostatiques, jusqu'à 15 KV dans l'air

Témoins DEL

- Principal – alimentation et réseau
- Port série – envoi/réception; témoins intégrés à chaque connecteur RJ45
- Répartiteur – liaison/trafic et partition

Énergie, dimensions et poids

- Module d'alimentation interne à sélection automatique, 110-240 V
- (h) 45mm (L) 230mm (l) 430mm (sans oreilles)
- 2,0 kg

Environnement de service

- Température de service : 0oC à 40oC
- Température de stockage : -30oC à 70oC
- Hygrométrie relative - service : 5 à 95 % (sans condensation)
- Hygrométrie relative - stockage : 5 à 95 % (sans condensation)

Homologations

- EN55022 Classe A, FCC A, CSA/NRTLc, IEC950, EN60950, CE, CTick

Logiciels

Administration

Gestion locale ou à distance avec

- Ligne de commande
- Interface de menu de commande
- JETset™ – utilitaire de configuration via Internet
- JETstart™ - utilitaire de mise en service via Internet
- Soutien multilingue : anglais, français, allemand, italien, espagnol, mandarin, et possibilité de chargement d'un fichier approprié pour une langue choisie

Accès distant

- Prise en charge de divers modems – jusqu'à 20 lignes de commandes d'initialisation différentes

Sécurité

- Authentification RADIUS (RFC2058)
- Comptabilité RADIUS (RFC2059)
- PAP
- CHAP
- Rappel – utilisateur fixe ou mobile

Upgrades Mise à jour des logiciels

Mise à jour des microprogrammes en mémoire morte FLASH via :

- Réseau avec BOOTP, DHCP ou TFTP
- Interface de gestion locale avec Jetload

Protocoles de réseau

- TCP/IP
- UDP
- ICMP
- SNMP
- ARP, Proxy ARP, RARP
- DHCP, BOOTP
- RIP et routage statique
- PPP, SLIP, CSLIP
- TELNET, RLOGIN
- CLEAR TCP
- HTTP
- WINS
- DNS

TruePort

Logiciel d'émulation de port COM/TTY fixe pour :

- AIX
- SCO UnixWare
- SCO OpenServer
- HP UX
- SUN Solaris
- UNIX SVR4
- Microsoft Windows® 2000
- Microsoft Windows® NT

Garantie

- Garantie à vie limitée

Contrat de maintenance

- Des contrats de maintenance sont proposés pour les matériels Perle, ce qui permet le rétablissement rapide du service en cas d'incident. Ceci inclut des services de dépannage sur place dans de nombreuses régions, ou un service express de remplacement de pièces. Pour les détails, consulter le site Internet Perle www.perle.com/support/service_sales.html

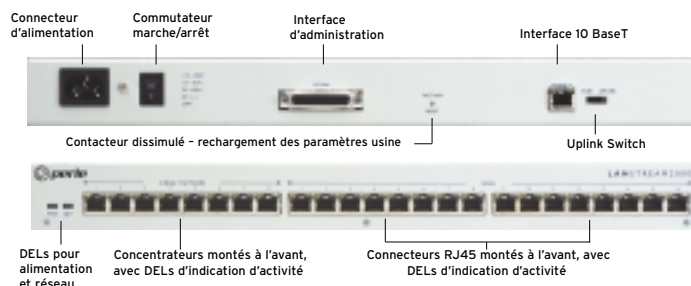
Logiciels gratuits

- Perle distribue gratuitement les versions révisées des logiciels aux utilisateurs enregistrés, par l'intermédiaire du site Internet Perle. www.perle.com/downloads

Pour toute recherche de la plus récente information technique ou de support des produits, consulter le site Internet Perle www.perle.com/products

Information pour commande

Pour trouver les codes de produit et descriptions des divers modèles, consulter le site Internet Perle www.perle.com/products et sélectionner Famille de produits : Serial Servers.



Distributeur Perle Agréé



Perle Systems S.A.R.L.
13 Avenue Morane Saulnier,
Velizy Espace,
78140 Velizy, France
www.perle.com

Contactez Perle
Tél. +33 (0)1 34 63 06 70
Fax +33 (0)1 34 65 38 60
infoeu@perle.com

Les produits Perle font continuellement l'objet de révisions et de mises à jour afin de répondre aux besoins de nos clients ; les caractéristiques et fonctions sont donc sujettes d'être modifiées sans avis préalable. Nous nous efforçons d'actualiser les descriptions de nos produits autant que possible. Pour obtenir les informations les plus récentes, visitez notre site Web à l'adresse : www.perle.com. Perle est une marque commerciale déposée de Perle Systems. Tous les autres noms de produits sont des marques commerciales de leurs propriétaires respectifs. Copyright©Perle.