



## Windows® Terminal-Emulationsoftware für den 5250 als Dial-up-Lösung zum AS/400

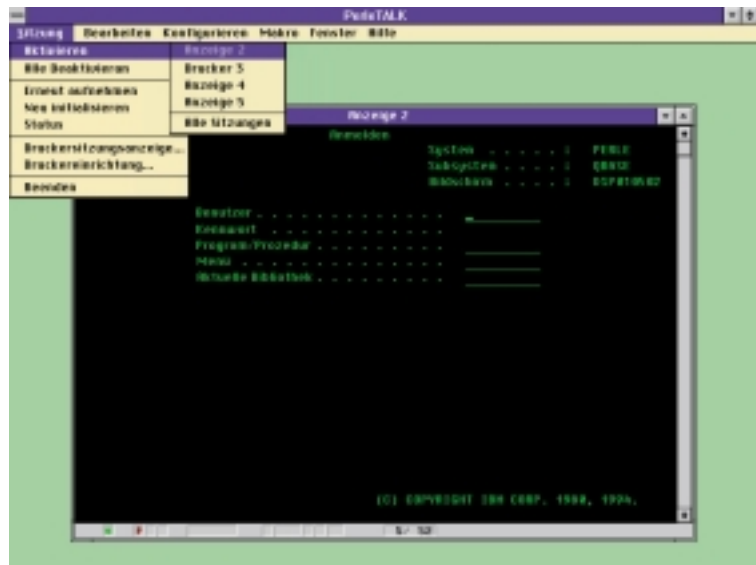
### Leistungsmerkmale und Vorteile:

- Vollständige Terminal-Emulation des 5250 für PCs, die auf Microsoft Windows® laufen
- Höhere Benutzerproduktivität durch Multi-Session-Unterstützung
- Benutzerfreundliche Auto-Dial-Funktion und Rufnummernverzeichnis
- Integrierter Support für PCMCIA- und andere gängige Modems
- Drucken vom 5250 aus durch Windows® Drucker-Unterstützung
- Integrierte Makro-Funktion zur Automatisierung von Arbeitsschritten
- Verringerter Tastatureinsatz durch Schaltflächenleiste und individuelle Tastaturbelegung

PerleTALK für Windows ist eine native 32-Bit-Windows® Anwendung, die als 5250-Terminal-Emulator für IBM-PCs unter Windows®3.1 oder Windows®95/98 fungiert.

Bei Einsatz eines Perle ASCII-Servers (Modell 3i, M3PC, 394E mit ASCII-Karte, 594e mit ASCII-Karte) stellt PerleTALK für Windows einen komfortablen Dial-up- oder Direkt-Zugang zu einem IBM AS/400 (iSeries) her.

PerleTALK für Windows verwandelt Ihren PC in eine IBM 5250-kompatible Workstation, indem es die Anzeigemodi und Features des 5250 unterstützt. PerleTALK für Windows konfiguriert auch Ihre Tastatur so, dass alle 5250-Befehle emuliert werden.



PerleTALK für Windows bietet eine Menge komfortabler, zeitsparender Features und dazu die bewährte, bedienerfreundliche und konsistente Benutzeroberfläche von Windows®, wodurch sich die Programme und Arbeitsfunktionen leicht einstellen lassen. Außerdem bietet PerleTALK für Windows internationale Sprachunterstützung, 5250-Drucker-Emulation, integrierte Makro-Funktionen, sowie eine günstig platzierte Schaltflächenleiste zur schnellen Ausführung individuell anpassbarer Befehle.

PerleTALK für Windows ist voll und ganz auf Mobilität ausgerichtet. Aufgrund der Auto-Dial-Funktion und der zahlreichen Rufnummern-Features erhält der Benutzer per Schaltflächenklick einen schnellen und automatisierten Zugang zu lokalen und remote Host-Systemen.

Zum Lieferumfang von PerleTALK für Windows gehört ein sehr ausführliches Benutzerhandbuch. Zudem gibt die Windows® Online-Hilfe Auskunft zu den wichtigsten Funktionen dieser Software.

Ihr erfolgversprechendes Komplettprodukt: 5250-Connectivity, wie nur Perle sie bietet, eingebunden in ein natives Windows® Kommunikationspaket.

## Technische Spezifikationen

### Die Features von PerleTALK für Windows

- Unterstützung mehrerer Sessions auf dem 5250
- Unterstützung des Perle 594e Multi-Host-Feature
- Unterstützung aller Microsoft Windows® Drucker
- 5250-Drucker-Emulation: IBM 3812-1, 4214-2, 5219-D1, 5224-2, 5225-4, 5256-3
- Emulation des 3180-2-Bildschirms (80- und 132- Spaltenmodus)
- Individuelle anpassbare 5250-Display-Features
- Grafische 5250-Tastatur-Maske zur individuellen, bedienerfreundlichen Einstellung der Tastaturbelegung.
- Individuelle Tastaturbelegung
- Anzeige des jeweiligen Systemstatus anhand veränderlicher Drucker- und Host-Icons
- Individuelle Schaltflächenleiste
- Integrierte Makrofunktion (Aufnahme und Anwendung)
- Unterstützung von bis zu 38,4 kbit/s
- Integrierte Unterstützung der gängigsten Modems und PCMCIA-Modems
- Unterstützung von COM 1, 2, 3 und 4
- Einfacher Verbindungsaufbau durch Smart-Connect
- Auto-Dial-Unterstützung
- Rufnummernverzeichnis
- Unterstützung der Windows® Kopier- und Einfügefunktion
- Automatische Anpassung der Fenstergröße
- Automatische Anpassung der Schriftgröße

## Anwendungs-Spezifikationen

### Systemvoraussetzungen

#### Prozessor

- 80386 oder besser

#### Betriebssystem

- DOS Version 5.0 oder höher, Windows® Version 3.1 (im erweiterten Modus) oder höher, oder Windows®95/98.

#### Hardware

Mindestens vier Megabyte (MB) RAM, ein 3,5 1,44 MB Diskettenlaufwerk, mindestens vier MB freier Festplattenspeicherplatz, VGA-Unterstützung für den Bildschirm oder besser, eine freie serielle Schnittstelle, Maus.

#### Drucker

PerleTALK für Windows unterstützt alle Drucker, die Microsoft Windows unterstützt.

#### Kompatible Perle ASCII-Server

PerleTALK für Windows wird von folgenden Modellen unterstützt: Perle Modell 3i (mit der Betriebssoftware Version 2.20 oder höher), Perle M3PC, Perle 394E mit ASCII-Karte (mit der Betriebssoftware 6.60 oder höher) und Perle 594e mit ASCII-Karte.

#### Host-Connectivity

Bei Anbindung über den entsprechenden Perle ASCII-Server kann PerleTALK für Windows den Zugang zu IBM AS/400, iSeries oder System/3x herstellen.

#### Verfügbare Versionen

PerleTALK für Windows gibt es in den Versionen Englisch, Französisch, Deutsch, Italienisch und Spanisch.

## Internationale Features

Alle Versionen von PerleTALK für Windows unterstützen den vollen Zeichenvorrat folgender Sprachen: belgisches und kanadisches Französisch, Dänisch, Niederländisch, Finnisch, Französisch, Deutsch, Griechisch, Italienisch, Norwegisch, Spanisch, Schwedisch, Türkisch, britisches und amerikanisches Englisch.

#### Garantie

Perle Systems übernimmt die Garantie für die volle Funktionstüchtigkeit der Medien für einen Zeitraum von einem Jahr ab Kaufdatum bei Perle Systems. Ausführliche Informationen entnehmen Sie bitte der Erklärung zur beschränkten Gewährleistung im Handbuch. Im Lieferumfang von PerleTALK für Windows sind mehrere 3,5-Zoll-Software-Disketten und ein ausführliches Handbuch enthalten.

Für aktuelle Support- und technische Informationen besuchen Sie die Perle Website. [www.perle.com/products](http://www.perle.com/products)

#### Bestellinformation

Produktnummern und Modellbeschreibungen finden Sie auf der Perle Website unter [www.perle.com/products](http://www.perle.com/products). Dort wählen Sie bitte AS/400 Connectivity.

## Perle Vertragshändler



**Perle Systems GmbH**  
Berliner Allee 48  
40212 Düsseldorf  
Germany  
[www.perle.com](http://www.perle.com)

**Ansprechpartner Perle**  
**Tel. +49 (0)211 4364419**  
**Fax +49 (0)211 4364101**  
**infoeu@perle.com**