



PERLE 833

Access Server

Una soluzione completa di accesso remoto multiprotocollo per uffici o gruppi di lavoro in dial-in

Caratteristiche e vantaggi:

- Dispositivo Ethernet o Token-Ring dotati di 2, 4, o 8 porte seriali ad alta velocità per risolvere tutte le esigenze di rete
- Supporta tutti i principali sistemi operativi desktop per una maggiore flessibilità di rete
- Supporta tutti i principali sistemi operativi LAN per consentire l'accesso a tutte le risorse di rete
- Caratteristiche di sicurezza multi-livello comprensive di Domain Server NT Authentication a salvaguardia della rete
- E' possibile controllare le funzioni di gestione locale o remota da un qualsiasi punto della rete
- La funzione completa di pool dei modem in dial-out permette agli utenti di una LAN di accedere a fax*, Internet, e ad altri servizi on-line
- La combinazione display/keypad sul pannello frontale consente una facile configurazione
- Il supporto multi-lingue soddisfa le vostre esigenze, a prescindere dalla lingua e dalla collocazione geografica
- Garanzia a vita per assoluta sicurezza e tranquillità

Applicazioni:

- Accesso remoto in dial-in al sito centrale
- Accesso remoto in dial-in a gruppi di lavoro/uffici
- Funzione di pool dei modem in dial-out

Il Perle Specialix 833, rappresenta una soluzione server di accesso remoto affidabile e completa, dotata di software di gestione dial-out e di software client con licenza illimitata. Per utenti Windows®95, 98, 2000 e Windows® NT Workstation, 833 supporta la funzione di connessione in rete nativa.

Con Perle 833, i PC remoti agiscono come nodi locali su connessione LAN Ethernet o Token-Ring e hanno accesso a tutte le risorse di rete come se fossero collegati in locale. 833 offre inoltre una notevole flessibilità grazie a una vasta gamma di modelli (a 2, 4, o 8 porte) per la connessione a modem asincroni comunemente in commercio, e ad adattatori per terminali il trasferimento dati fino a 115 Kbit/s.

Perle 833 è una soluzione completa e pronta per l'uso. Dotato di software di gestione Windows®, è infatti di facile installazione e consente l'utilizzo mediante PC collegato sia alla LAN che in remoto con modem ad alta velocità. Dispone anche di una combinazione display/keypad sul pannello anteriore per consentire, se necessario, una comoda configurazione sul Perle 833.

La sicurezza è un aspetto fondamentale del supporto agli utenti remoti. Per soddisfare tali esigenze, Perle 833 offre

caratteristiche di gestione e di sicurezza multi-livello e supporta i principali standard di sicurezza, tra cui PAP, CHAP, RADIUS, NetWare Bindery, Axent DSS, SecurID-ACE/Server e Domain Server Authentication Windows®NT.

Offre inoltre la migliore tecnologia dial-out sul mercato. Il software client di dial-out supporta una vasta gamma di piattaforme e presenta sofisticate caratteristiche che consentono agli utenti di una LAN di inviare fax* o di collegarsi in dial-out a Internet o ad altri servizi on-line. E' anche possibile raggruppare i server Perle 833 in un unico pool in dial-out, con ulteriore semplicità di installazione e configurazione per gli utenti.

Perle 833 è oggi la soluzione ideale per un costante accesso LAN in dial-in più semplice da installare e da utilizzare.

Il prodotto Perle 833 si avvale dell'assistenza tecnica e del supporto più avanzati del settore. Tutte le unità sono coperte dalla garanzia a vita limitata Perle riservata agli utenti registrati, che comprende l'assistenza tecnica per i partner di canale e la clausola di restituzione e sostituzione per l'intera durata utile del prodotto.



Connettività

Interfaccia LAN:

Ethernet

- 10 BaseT (RJ-45)
- 10 Base5 (AUI)

Token Ring

- UTP, Tipo 3 (RJ-45)
- STP, Tipo 1 (DB-9)

Interfaccia WAN:

- 2, 4 o 8 porte
- Porte seriali asincrone EIA/TIA-232-E (fino a 115 Kbit/s per porta)
- Connettori maschi DB9 EIA/TIA 574
- Compatibile con modem esterni e adattatori per terminali ISDN

Caratteristiche

Architettura:

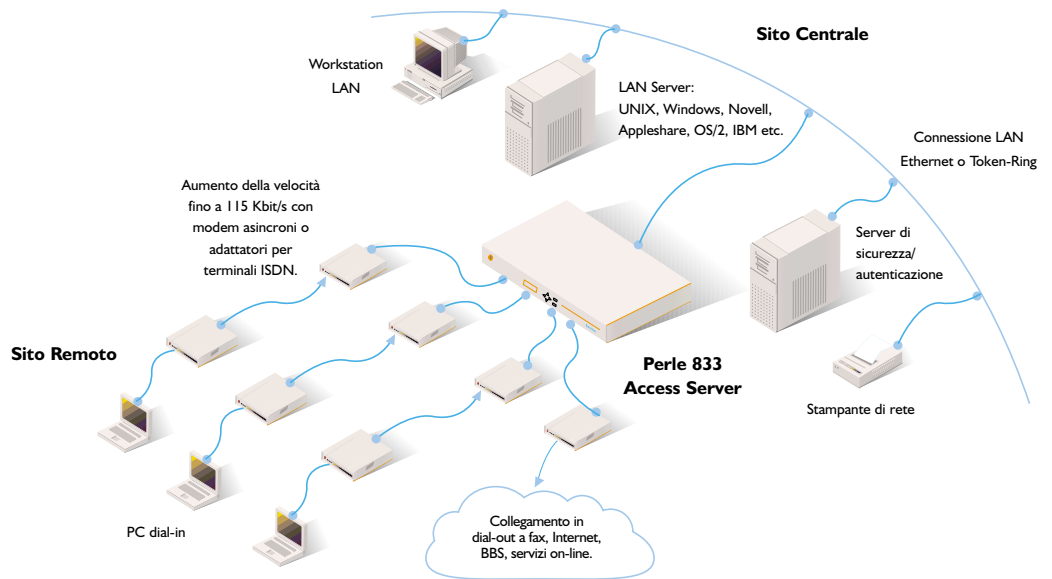
- Processore RISC a 32 bit
- AMD 29200 (a 2 e 4 porte)
- AMD 29240 (a 8 porte)
- ROM Flash a 1 MB
- RAM a 2 MB

Indicatori su pannello anteriore e posteriore:

- LED alimentazione
- LED di funzionamento del sistema
- LED connessione LAN
- Pannello con display a cristalli liquidi 2 x 16

Alimentazione, dimensioni e peso:

- Tensione di esercizio: 90-230 VCA (auto-sensing) 50-60Hz
- 40 watt
- 50 x 432 x 250 mm (AxLxP)
- 3,1 kg



Requisiti ambientali:

- Temperatura di esercizio compresa tra: 0 - 40° C
- Valore massimo segnale di uscita: 400 BTU/ora

Omologazioni:

- Classe A FCC, TUV, UL, CSA, DOC, CE

Garanzia

- Garanzia a vita limitata

Software

Amministrazione:

- Possibilità di operare mediante PC remoto o locale
- Perle 833 Manager per Windows®2000, NT, 98, 95, 3.x
- Gestione dell'indirizzo IP mediante server DHCP, funzione di pool degli indirizzi IP, client dial-in, registrazione utente o registrazione porta

Protocolli di rete:

- Protocollo ARAP 1 o ARAP 2
- PPP
- IPX
- TCP/IP
- NetBEUI
- DHCP BOOTP
- LLC (802.2)
- SNMP

Sistema di sicurezza:

- Windows®NT DSA
- PAP, CHAP
- Call-back: Windows®2000, NT, 98, 95
- Firewall a filtraggio pacchetti: IPX o TCP/IP, abilitazione/esclusione protocollo
- RADIUS
- Condivisione di liste interne di utenti tra più Perle 833
- Supporto NetWare Bindery
- Axent DSS
- SecurID-ACE/Server

- Funzione scadenza password

Lingue supportate

- Inglese, francese, italiano, tedesco, spagnolo, giapponese

*unitamente all'uso di pacchetti software per fax di terzi.

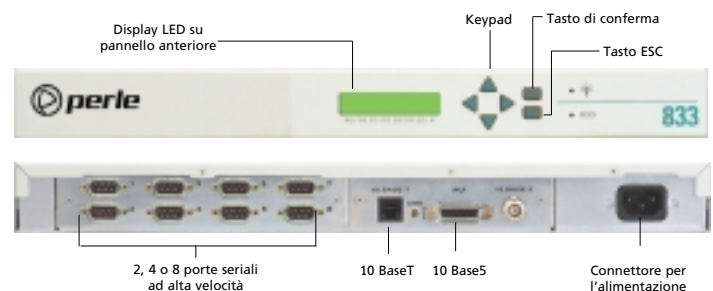
Informazioni per l'ordinazione

Codici per l'ordinazione del prodotto e descrizione dei modelli

PI-833/2E	833 Ethernet, 2 porte
PI-833/4E	833 Ethernet, 4 porte
PI-833/8E	833 Ethernet, 8 porte
PI-833/2T	833 Token-Ring, 2 porte
PI-833/4T	833 Token-Ring, 4 porte
PI-833/8T	833 Token-Ring, 8 porte

Per ulteriori informazioni rivolgersi al rivenditore autorizzato

Perle 833 - versione con 8 porte Ethernet



Perle Sistemi Italia S.r.l.
Via Giovanni da Udine, 34 • 20156 • Milano
Tel : +39 02 3809 3322 • Fax : +39 02 3809 3449

www.perle.com

I prodotti Perle vengono sottoposti a regolari modifiche e aggiornamenti al fine di soddisfare le esigenze dei clienti, quindi specifiche e capacità sono soggette a cambiamenti senza preavviso. Perle garantisce il massimo impegno per quanto riguarda l'aggiornamento delle descrizioni dei prodotti. Le informazioni relative agli ultimi aggiornamenti sono disponibili presso il nostro sito web all'indirizzo www.perle.com. Perle è un marchio registrato di Perle Systems. Tutti gli altri nomi di prodotti sono marchi registrati dei rispettivi detentori.