



# PERLE 594e

Controller di rete

## L'unico controller di rete espandibile per siti remoti AS/400 che richiedono il supporto per utenze IP e SNA

- Totalmente compatibile IBM 5494
- TCP/IP offre il supporto SNA senza gli elevati costi di realizzazione e amministrazione di una WAN multiprotocollo
- Funzionalità VPN (Virtual Private Network) per un networking, sicuro ed economico, attraverso Internet
- La funzione di routing IP inoltra il traffico da dispositivi IP verso siti remoti nella WAN aziendale, rimuovendo la necessità di router o FRAD esterni
- Fast Ethernet (10/100 Mbps) oggi consente all'utenza connessioni a 10 Mbps e la possibilità di migrare a 100 Mbps senza soluzione di continuità, senza costi aggiuntivi o problemi amministrativi
- Il supporto multi-sessione/multi-host offre un accesso pratico ed economico a più host simultaneamente da un terminale Twinax, senza sovraccarico APPN
- La funzione Software Download consente un'efficace distribuzione e manutenzione di tutti gli aggiornamenti da un'unica postazione centrale
- Garanzia a vita per assoluta sicurezza e tranquillità

Il controller di rete Perle 594e è la scelta ottimale per la migrazione di utenti remoti AS/400 da reti SNA a IP. Supporta da 28 a 168 dispositivi Twinax, desktop IP multipli (collegati a LAN o Twinax) ed anche utenze dial-in. Questa piattaforma integrata è la soluzione ideale per estendere le vostre risorse LAN tramite una dorsale IP (compreso Internet) a tutti i vostri uffici distaccati remoti.

### Migrare verso reti a protocollo singolo

La funzione di connessione host TCP/IP del Perle 594e utilizza MPTN (Multi-protocol Transport Networking) per convertire i flussi dati SNA 5250 in pacchetti IP per il trasferimento attraverso una dorsale IP. E' un metodo più efficiente rispetto al tunneling IP ed offre grande affidabilità e maggiore semplicità di gestione rispetto a DLSw (Data Link Switching). Il Perle 594e consente agli utenti AS/400 di passare a reti a protocollo singolo (IP) conservando nel contempo i preziosi dispositivi Twinax nei siti remoti.

### Tutte le potenzialità delle VPN per l'interconnessione delle sottoreti aziendali AS/400

Perle 594e è l'unica soluzione che supporta, in modo completamente integrato, le funzionalità VPN (Virtual Private Networking) per l'interconnessione delle sottoreti aziendali AS/400 attraverso Internet, in tutta sicurezza. Perle 594e fornisce agli utenti tutti gli strumenti di cui necessitano per trasformare Internet in una dorsale di interconnessione tra sottoreti: IPsec (IP Security), crittografia DES, IKE (Internet Key Exchange) e filtraggio su Firewall, oltre a statistiche e monitoraggio on-line.

### Funzione di routing IP opzionale

Grazie alla funzione integrata opzionale di routing IP, il Perle 594e offre agli utenti AS/400 la possibilità di inoltrare il traffico IP da dispositivi IP attraverso la WAN aziendale, eliminando la necessità di FRADs o router nei siti remoti.

### IP su Twinax

Il Perle 594e supporta inoltre IP su Twinax, proteggendo così gli investimenti nelle installazioni Twinax presso i siti remoti. I dispositivi IP collegati a Twinax come i PC (con software IP su Twinax) e NC collegati a Twinax sono in grado di accedere alle risorse IP, come e-mail, Notes e Internet.

### Compatibilità totale IBM 5494

Il Perle 594e consente a siti remoti di sfruttare tutti i vantaggi della tecnologia 5494 di IBM, migliorata da un insieme di funzioni di valore aggiunto. E' garantito il supporto di tutte le funzionalità 5494, compresi connettività LAN Ethernet, configurazione automatica, amministrazione remota e migliori strumenti d'interfaccia utente.

### Accesso fino a 40 host AS/400 simultaneamente

La configurazione multi-sessione/multi-host del Perle 594e consente l'assegnazione di sessioni utente contemporanee direttamente da più host AS/400 a terminali Twinax individuali. Questa potente funzione è in grado di eliminare completamente le inadeguate prestazioni tipiche delle soluzioni APPN o la necessità di acquistare terminali a indirizzamento condiviso.

### Amministrazione completa

Il programma PC Utility di Perle semplifica la gestione di tutti i controller di rete Perle 594 nella vostra rete da un qualsiasi PC ad essa collegato utilizzando il protocollo SNA o IP. Gli aggiornamenti software possono essere facilmente distribuiti con questo programma.

### Assistenza tecnica e supporto leader di categoria

Il prodotto Perle 594e si avvale dell'assistenza tecnica e del supporto più avanzati del settore. Tutte le unità sono coperte dalla garanzia a vita limitata Perle riservata agli utenti registrati, che comprende l'assistenza tecnica per i partner di canale e la clausola di restituzione e sostituzione per l'intera durata utile del prodotto.

**IBM 5494**  
Compatible

 **perle**  
Essential Network Connectivity

## Schede opzionali

(fino ad un massimo di 6)

- 28 dispositivi Twinax
- Ethernet 10 Mbps (max. 2.)
- Fast Ethernet 10/100 Mbps (max. 2)
- 8 dispositivi ASCII

## Funzioni avanzate di rete

- Routing IP integrato opzionale
- VPN integrato opzionale

## Interfaccia host

- V.35, EIA 232D (V.24/V.28), X.21, Ethernet

## Protocolli WAN

- SDLC, reti di sottoarea SNA, X.25, X.25 bis autodial, X.21, Frame Relay, TCP/IP, PPP, IPSec, IKE

- Connessioni PU Tipo 2.1 per comunicazione AS/400

- Dimensione RU fino a 1,024 byte

## Dimensioni

- 159 x 435 x 425 mm
- 11kg.

## Temperatura di esercizio

- 10°-30°C

## Umidità

- 20-80%, senza condensa

## Tensione di alimentazione

- 100-125Vac, 50-60 Hz, 1,5 A
- 200-240Vac, 50-60 Hz, 0,75 A

## Uscita BTU

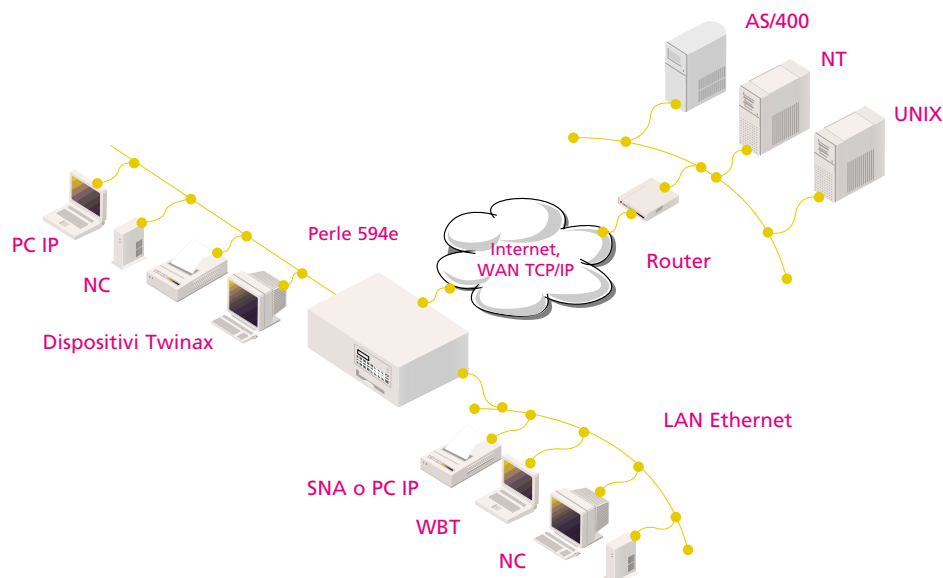
- 400/BTU ora max.

## Memory

- 16 MB RAM max.

## Pannello frontale

- Display di stato retroilluminato da 16 caratteri con tastierino da 24 tasti per impostazione/ richiesta informazioni stato



## Omologazioni

- FCC, elenco UL, CSA, CE, DOC, TUV, BZT
- Pienamente conforme a IBM Information Network (IIN) e Advantis

## Lingue supportate

- Inglese, francese, italiano, tedesco, spagnolo, giapponese

## Caratteristiche Twinax

- Lunghezza cavo - 1,235 m. per porta massimo

## Workstation supportate

- Tutte le workstation Twinax, PC IBM e compatibili supportati dall'IBM 5494
- Supporto IP su Twinax (PC, NC ecc.)

## Sessioni supportate

- Con 6 schede Twinax, il Perle 594e supporta fino a 168 dispositivi Twinax. Sono disponibili fino a 1,120 sessioni Twinax logiche grazie alla funzione multi-sessione/ multi-host.

## Caratteristiche Ethernet

### Cablaggi LAN Ethernet supportati:

- Doppino ritorto non schermato 10 BaseT (10 e 10/100 Mbps)
- Cavo sottile Ethernet 10 Base2 (10 Mbps)
- Cavo spesso Ethernet 10 Base5 (10 Mbps)
- Doppino ritorto non schermato 100 BaseTX Cat.5 (10/100 Mbps)

### Velocità LAN

- 10 o 10/100 Mbps

## Caratteristiche ASCII

- Otto porte EIA-232D (V.24/V.28) con cavo di fan-out

### Velocità

- Asincrona fino a 115,2 Kbps

## Garanzia

Garanzia a vita limitata

### Contratto di manutenzione

È possibile stipulare contratti di manutenzione hardware per i prodotti Perle ad un prezzo di favore comprensivi di sostituzione delle parti on-site per un rapido ripristino del sistema.

### Software gratuito

La Perle fornisce gratuitamente agli utenti registrati gli aggiornamenti software su dischi o sul sito WWW Perle.

## Informazioni per l'ordinazione

Codici per l'ordinazione del prodotto e descrizione dei modelli

### PIT594E-28

594e con 28 dispositivi Twinax

### PIT594E-FETH

594e con Fast Ethernet de 10/100 Mbps

### PIT594E-56

594e con 56 dispositivi Twinax

### PIT594E-ASCII

594e con 8 dispositivi ASCII

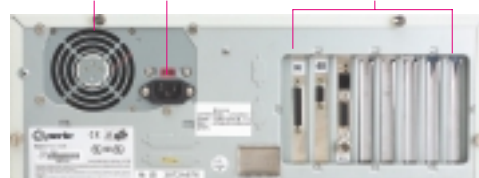
### PIT594E-ETH

594e con Ethernet 10 Mbps

Per ulteriori informazioni contattare il concessionario autorizzato Perle

## Controller di rete Perle 594e

Ventola di raffreddamento Alimentazione Slot per schede opzionali



Perle Sistemi Italia S.r.l.

Via Giovanni da Udine, 34 • 20156 Milano • Italia

Tel: +39 02 3809 3322 • Fax: +39 02 3809 3449

[www.perle.com](http://www.perle.com)