



# PERLE 594M SERIES

Server terminali Twinax

## La soluzione più conveniente e flessibile per il supporto Twinax a bassa densità in uffici distaccati AS/400

- Offre agli uffici distaccati minori la soluzione più economica per collegare fino a 7 dispositivi Twinax
- Fornisce una soluzione affidabilissima ed economicamente vantaggiosa agli utenti AS/400 che desiderano un'alternativa di aggiornamento per le attuali installazioni IBM 5394 e Perle 394
- Offre l'accesso alle economiche reti Frame Relay, senza la necessità di router o FRAD esterni
- Unità compatta con minimo ingombro e di facile manutenzione grazie all'assenza di parti mobili
- Supporto delle connessioni AS/400 tramite SNA, SDLC, X.25, X.21, Ethernet Frame Relay, TCP/IP su Frame Relay o TCP/IP su Ethernet
- Fast Ethernet a 10/100 Mbps consente agli utenti di connettersi oggi a 10 Mbps e migrare senza soluzione di continuità a 100 Mbps senza altri costi o problemi amministrativi
- Supporto completo del simbolo dell'euro, alternativa ideale per l'aggiornamento di controller 5394 esistenti che non offrono il supporto per questa valuta
- Garanzia a vita per assoluta sicurezza e tranquillità

La nuova serie di server terminali Twinax Perle 594M è concepita per la connessione di un numero ridotto di dispositivi Twinax remoti a host AS/400 attraverso reti SNA o TCP/IP. Ciascun modello della serie Perle 594M offre una soluzione semplice, affidabile e particolarmente conveniente per le reti di uffici distaccati AS/400.

Al fine di facilitare agli utenti la scelta della configurazione adatta al proprio ambiente, la serie Perle 594M è ora disponibile nei seguenti modelli:

**Perle 594M-100:** connessione host sincrona con torretta Twinax singola

**Perle 594M-100H:** : connessione host sincrona con hub Twinax integrato

**Perle 594M-200:** connessione host Fast Ethernet con torretta Twinax singola

**Perle 594M-200H:** connessione host Fast Ethernet con hub Twinax

Tutti i server terminali Twinax della serie di Perle 594M possono convertire flussi dati 5250 di tipo SNA in pacchetti IP. Ciò consente un trasferimento efficace del traffico SNA dai dispositivi Twinax attraverso la WAN aziendale utilizzando IP, riducendo il carico di rete ed i costi di gestione. E tutti i server terminali Twinax 594M possono accedere alle economiche e veloci reti Frame Relay senza la necessità di FRAD o router esterni. Tutto ciò semplifica la struttura di rete negli uffici remoti riducendo così le possibilità di guasti nonché le spese ordinarie di manutenzione.

Il Perle 594M-100 ed il 594M-100H offrono le opzioni di connettività host SNA, SDLC, X.25, X.21, Frame Relay ed anche TCP/IP come standard.

Il Perle 594M-200 ed il Perle 594M-200H supportano entrambi connessioni host Fast Ethernet a 10 e 100 Mbps per quegli uffici distaccati che utilizzano router Ethernet. Il supporto Fast Ethernet offre agli utenti la flessibilità di connettersi oggi a 10 Mbps e di migrare in futuro verso LAN a 100 Mbps senza costi aggiunti o problemi amministrativi.

Per fornire una soluzione di cablaggio economica e flessibile per uffici distaccati in ambiente AS/400, la nuova serie Perle 594M offre due modelli con funzioni hub Twinax integrate, una con connessione host sincrona (Perle 594M-100H) ed una con connessione host Fast Ethernet (Perle 594M-200H).

Il prodotto Perle 594M si avvale dell'assistenza tecnica e del supporto più avanzati del settore. Tutte le unità sono coperte dalla garanzia a vita limitata Perle riservata agli utenti registrati, che comprende l'assistenza tecnica per i partner di canale e la clausola di restituzione e sostituzione per l'intera durata utile del prodotto. Abbinare la miglior assistenza del settore ad un costo totale di acquisto ed esercizio inferiore, ed i server terminali Twinax Perle 594M diventano la soluzione disponibile più conveniente per la connettività AS/400 di uffici distaccati.

**IBM 5494**  
Compatible

  
Essential Network Connectivity

## Caratteristiche

### Unità base

- Perle 594M-100: connessione host sincrona con singola torretta Twinax
- Perle 594M-100H: connessione host sincrona con hub Twinax a 7 porte integrato
- Perle 594M-200: connessione host Fast Ethernet con singola torretta Twinax
- Perle 594M-200H: connessione host Fast Ethernet con hub Twinax a 7 porte

### Opzioni

- Staffe di montaggio (muro o rack)
- 594M-100H/594M-200H sette balun Twinax

### Interfaccia sincrona

- V.35, EIA 232D (V.24/V.28), X.21

### Protocolli di rete

- SNA, SDLC, X.25, X.21 (circuiti commutati), Ethernet, Frame Relay, TCP/IP su Frame Relay o TCP/IP su Ethernet
- Utilizza connessioni PU tipo 2.1 per comunicazioni AS/400
- Dimensione RU fino a 1024 byte

### Velocità di comunicazione

- Fino a 128 Kbps con V.35 (circuiti digitali) o interfaccia host X.21
- Supportati fino a 19,2 Kbps con modem sincroni e linee analogiche

### Memoria

- Flash RAM fissa di 4 MB

### Dimensioni

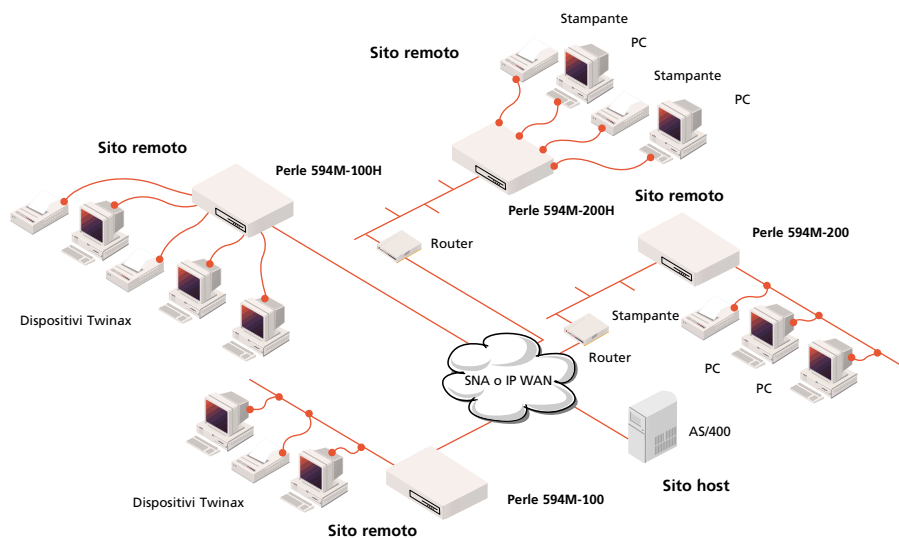
- 305 x 205 x 44 mm
- 1,45 kg.

### Temperatura di esercizio

- 10° - 30° C

### Umidità

- 20 - 80%, senza condensa



### Tempo medio prima di un guasto (MTBF)

- 100.000 ore (11,4 anni)

### Tensione di alimentazione

- 100 - 240 V CA, 50-60 Hz, 0,7 A

### Spie LED

- Pronto, Chiamare l'assistenza Perle, SRC, Modalità test, Stato connettività host Twinax

### Omologazioni

- FCC, elenco UL, CSA, CE, DOC, IEC, TUV, VCCI, AS/NZS
- Totalmente conforme ad IBM Information Network (IIN) e Advantis

### Supporto software

- OS/400 V2R1.1 o superiore
- PC Support/400 V2R1.1 o superiore
- Client Access/400; software compatibile PC Support come Rumba, Showcase VISTA, ecc.

### Software fornito

- 594M Controller Software
- Software diagnostico 594M Controller Extended
- Programmi di utilità 594M per PC (per Windows®95, 98, 2000 o NT)

### Configurazione e amministrazione

- Supporto di tutte le funzioni di configurazione automatica 5494
- Utilità per PC disponibile in inglese, francese, italiano, tedesco, spagnolo e giapponese
- Porta interfaccia asincrona per la comunicazione diretta con un PC locale eseguendo PC Utility

### Interfaccia

#### 594M-100/ 594M-200

- Twinax singola a torretta

#### 594M-100H/594M-200H

- Sette porte Twinax RJ45
- Sette balun Twinax

### Workstation supportate

- Supporto fino a 7 sessioni di terminali e stampanti fisiche
- Tutte le workstation Twinax, PC IBM e compatibili supportati dall'TBM 5494

### Compatibilità

- Supporto della maggior parte dei balun/pannelli di connessione, con distanze massime variabili in funzione delle apparecchiature utilizzate

### Interfaccia Ethernet

- Una porta 10BaseT/100BaseTX RJ45

### Garanzia

Garanzia a vita limitata

### Contratto di manutenzione

I clienti possono inoltre stipulare, a costi estremamente contenuti, contratti di manutenzione per i prodotti hardware Perle, che comprendono la sostituzione on-site o immediata in quasi tutte le località per garantire il rapido ripristino del sistema.

### Assistenza clienti gratuita 7/24

Tutti gli utenti registrati dei controller Perle hanno diritto all'assistenza tramite numero verde, attiva 24 ore su 24, 365 giorni all'anno, che fornisce supporto per l'installazione, la configurazione, la diagnostica e la risoluzione dei problemi hardware e software.

## Informazioni per l'ordinazione

Codici per l'ordinazione del prodotto e descrizione dei modelli

#### P594M-0018

594M-100 con torretta Twinax singola, RS232

#### P594M-0068

594M-200 Fast Ethernet con torretta Twinax singola

#### P594M-0019

594M-100 con torretta Twinax singola, V.35

#### P594M-0081

594M-200H Fast Ethernet con hub Twinax integrato

#### P594M-0048

594M-100H con hub Twinax integrato RS232

#### 01-2488

594M-100H/594M-200H sette balun Twinax

#### P594M-0049

594M-100H con hub Twinax integrato V.35

## Perle 594M-100



Perle Sistemi Italia S.r.l.

Via Giovanni da Udine, 34 • 20156 Milano • Italy

Tel: +39 02 3809 3322 • Fax: +39 02 3809 3449

www.perle.com