



**Perles modulare Access-Router für den Zentralstandort - die kostengünstigste Möglichkeit zu Verknüpfung mehrerer physikalischer WAN-Verbindungen**

### Leistungsmerkmale und Vorteile:

- Schnittstellen für mehrere Mietleitungen, Frame Relay oder ISDN, die bis zu 14 Verbindungen gleichzeitig ermöglichen
- Virtuelle Unternehmensnetzwerk (VPN) - Fähigkeiten bieten eine sichere, kostengünstige Vernetzung
- Kompatibilität mit den Produkten anderer Hersteller durch die umfassende Unterstützung von Standardprotokollen
- Steigerung des Datendurchsatzes um bis zu 600 % durch Stac LZC-Datenkomprimierung
- ISDN-BRI-Wahl- oder Standleitungen
- Störungsfreie Konnektivität durch Auto-Konfiguration zur Erkennung der Frame-Relay Parameter
- Konfigurationen mit integrierter dualer Netzversorgung bieten Fehlertoleranz und Redundanz
- Sofort auswechselbare WAN-Schnittstellen sorgen für absolute Flexibilität bei der Verbindung entfernter Anwender
- Lebenslange Garantie bietet Sicherheit und Sorgenfreiheit

### Anwendungen

- **Konnektivität zwischen Zentrale und mehreren entfernten Standorten**
  - Telekommunikationsunternehmen
  - Großunternehmen
  - ISP

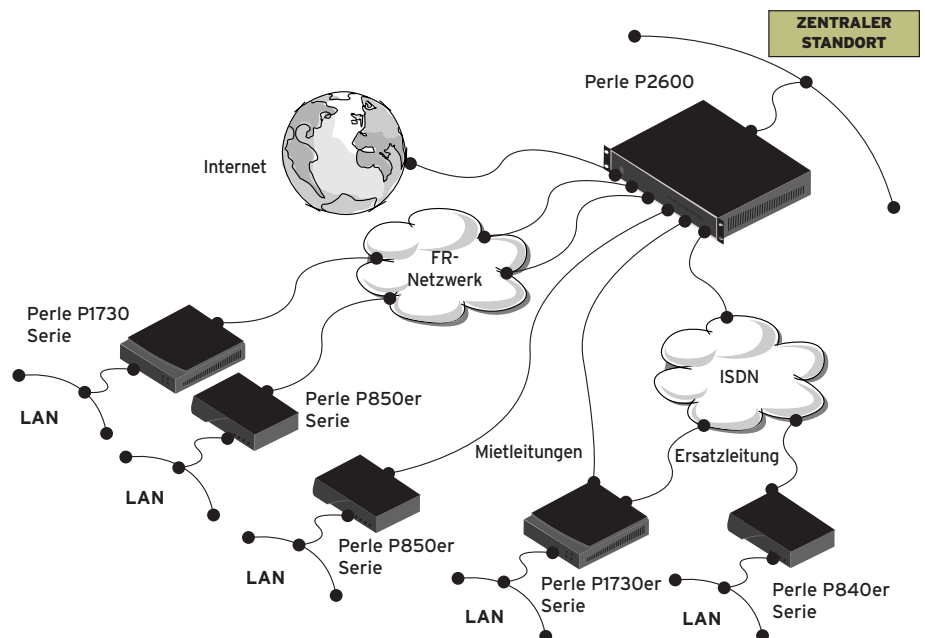
Die Perle-Router der P2600er Serie sind die branchenweit kostengünstigsten, flexibelsten und anpassbarsten Router für zentrale Standorte und auf zukünftiges Wachstum Ihres Netzwerks ausgelegt. Zahlreiche Frame-Relay-, ISDN- und Mietleitungen verbinden den P2600er Router mit den Unternehmens-WAN und ermöglichen eine komplette und zuverlässige zentralisierte interne Netzwerklösung.

Mit gleichzeitigen Verbindungen für bis zu 128 Frame-Relay-DLCI („Data-link Connection Identifiers“) pro Leitung oder bis zu 14 Büros mit Mietleitungs-WAN- und ISDN-Schnittstellen ist der P2600 für den Datenverkehr eines großen Netzwerks bestens gerüstet und sorgt für eine problemfreie Vernetzung des Unternehmens.

### Modulare Konfiguration

Der P2600 ist ein Zentralstandort-Router, der bis zu 14 WAN-Module, inklusive von ISDN-BRI-Modulen (die jeweils als zwei Leitungen zählen) unterstützen kann. Dabei ist jegliche Kombination der bis zu 14 Verbindungen möglich. Auf diese Weise bietet der P2600 ein Höchstmaß an Netzwerkflexibilität.

Sobald die WAN-Module einmal installiert wurden, sind sie sofort auswechselbar („hot-swappable“), d.h., sie können ohne Herunterfahren oder Neustarten der Einheit ausgetauscht werden.



Um Ihre ISDN-Kosten so niedrig wie möglich zu halten, unterstützt der P2600 mehrere Sammelgruppen, wodurch die Anzahl der erforderlichen BRI-Leitungen verringert wird. Der Router kann bei Bedarf so konfiguriert werden, dass ISDN-„B“-Gruppenkanäle in unterschiedliche Konkurrenzgruppen gebündelt werden, so dass sowohl zeitweise als auch häufig verbundene entfernte Standorte mit weniger „B“-Kanälen ausgestattet werden.

Das P2600-Gehäuse kann wahlweise mit integrierter dualer Netzversorgung geliefert werden, um Fehlertoleranz und Redundanz zu gewährleisten. Bei einer Störung wird dann automatisch auf die Zweitversorgung umgestellt.

### Sicherheit

Router von Perle bieten den Schutz Ihrer Daten durch sichere Benutzer-Authentifizierung, Firewalls, Überwachung, anpassbare PPP-Sicherheitsebenen und weitere Leistungsmerkmale. Die zusätzliche VPN-Software stellt sicher, dass die Daten die beabsichtigten Empfänger, aber niemanden sonst erreichen.

### Verwaltung

Die Perle-Router der P2600er Serie unterstützen die Verwaltung durch den Administrator mittels unterschiedlicher Plattformen und Anwendungen. Durch Verwendung von Perles Router-Konfigurierungswerkzeugen, wie beispielsweise dem leicht zu bedienenden Menüsystem und der automatischen Selbstkonfiguration von Frame-Relay- und Mietleitungsschnittstellen können die Netzwerkverwalter schnell und komplikationslos Router vor Ort und an entfernten Standorten einrichten und sofortige Produktivität gewährleisten.

### Erstklassiger Service und technischer Kundendienst

Besitzer von Routern der Perle-Serie P2600 genießen den besten Service und technischen Kundendienst der Branche sowie Perles einzigartige Garantie auf Lebenszeit.

## Technische Angaben

### Routing-Protokolle

- IP, IPX, RIP, RIP2, ARP, Proxy ARP, ICMP, Novell IPX, Novell RIP, Novell SAP, Novell SAP-Spoofing

### Bridging-Protokolle

- 802.3/Ethernet – Transparentes MAC-Layer-Bridging
- 802.1D – Spanning Tree Protocol
- Closed-Loop-Bridging (Delta/Triangulation)

### WAN-Protokolle

- PPP und ML-PPP, BACP, Frame Relay, RFC1490, ISDN

### Sonstige Protokolle

- UDP
- TCP
- TFTP
- BACP

### Frame Relay - Leistungsmerkmale

- Unterstützt bis zu 128 DLCI
- LMI-Support für Annex A (ANSI), Annex D (ITU), LMI-Typ und keinen
- Default-Learning des LMI-Typs
- Auto-Learning der Frame-Relay-DLCI

### Sicherheit

- NAT, NAT, Reverse NAT
- NetSAFE Firewall, PAP, CHAP
- VPN (Virtuelles Unternehmensnetzwerk): IPSec, DES/3DES (wahlweise)

### ISDN-Bandbreitenverwaltung

- Transparente Verbindungsaktivierung / -deaktivierung:

- in Abhängigkeit von der Tageszeit sowie
- IP- und/oder IPX-Zieladresse
- LAN-Verkehr
- Automatische Aktivierung der zweiten Verbindung bei Erreichen des Schwellenwerts für Mail-Verbindungen

### Netzwerkverwaltung

- SNMP, MIB II, Bridge MIB, Telnet, lokaler RS-232-Konsolenschnittstelle

### Komprimierung

- Stac LZS -Komprimierung

### Filterrate

- 14 000 Pakete pro Sekunde (Nennrate)

### LAN-Schnittstellenoptionen

- 10BaseT (RJ45)
- 10Base2 (BNC)
- 10Base5 (AUI)

### WAN-Schnittstelle

- Automatische Selbstkonfiguration der Mietleitungsschnittstellen durch die Standardprofile

### Zulassungen

- NET3 (CE Europa)
- NI-1 (Nordamerika)

### Maße

- 444 x 295 x 111 mm (B x T x H)

### Gewicht

- 6 Kg

### Temperatur

- 2°C bis zu 50°C

### Relative Luftfeuchtigkeit

- 20% bis 80%, nicht-kondensierend

### Stromversorgung

- Duale Netzversorgung
- 80-240 V (Wechselstrom), 50-60 Hz, max. 20 Watt

### Garantie

- Limitierte Garantie auf Lebenszeit

### Wartungsabkommen

- Zur Sicherstellung einer schnellen Wiederherstellung des Systems können Wartungsabkommen für die Hardware von Perle abgeschlossen werden. Die Wartungsabkommen schließen Express-Ersatzteillieferungen und, in vielen Regionen, Vor-Ort-Service ein. Weitere Informationen hierzu erhalten Sie auf unserer Website unter [www.perle.com/support/service\\_sales.html](http://www.perle.com/support/service_sales.html)

### Kostenlose Software

- Perle stellt registrierten Benutzern kostenlose Software-Updates zur Verfügung. Diese können unter [www.perle.com/downloads](http://www.perle.com/downloads) heruntergeladen werden.

Auf unserer Website finden Sie zudem aktuelle Produktangaben und technische Informationen: [www.perle.com/products](http://www.perle.com/products)

### Angaben zu Bestellungen

Produktcodes und Beschreibungen der einzelnen Modelle finden Sie unter „Produkt Family Routers“ auf der Website [www.perle.com/products](http://www.perle.com/products)

## P2600er Serie

Modell	Netzversorgung:
P2601	1
P2602	2

## Optionale WAN-Module

V.24	ISDN S/T
V.35	ISDN U
RS422/RS530	56/64K CSU/DSU
X.21	T1/E1 CSU/DSU
G.703	

Perle Produkte sind erhältlich bei:



**Perle Systems GmbH**  
Berliner Allee 48  
40212 Düsseldorf  
Germany  
[www.perle.com](http://www.perle.com)

**Ansprechpartner Perle**  
Tel. +49 (0)211 4364419  
Fax +49 (0)211 4364101  
[infoeu@perle.com](mailto:infoeu@perle.com)

Um die Bedürfnisse unserer Kunden zu erfüllen, werden alle Perle-Produkte ständig überprüft und verbessert. Daher können sich die technischen Eigenschaften und Fähigkeiten ohne vorherige Bekanntgabe ändern. Wir bemühen uns jedoch, die Produktbeschreibungen stets auf dem neuesten Stand zu halten. Die aktuellsten Informationen erhalten Sie auf unserer Website unter [www.perle.com](http://www.perle.com). Perle ist eine eingetragene Marke von Perle Systems. Alle anderen in diesem Dokument erwähnten Produkte sind Marken der jeweiligen Unternehmen. Copyright © Perle