



### Meilleure solution rapport qualité/prix pour connecter de multiples liaisons physiques dans un réseau étendu WAN

#### Caractéristiques et avantages :

- Interface pour lignes multiples (usage exclusif) ou RNIS ou système frame relay, pour 14 connexions simultanées (maximum)
- Capacité de réseau privé virtuel (VPN) - travail en réseau sécurisé et économique
- Utilisation des protocoles standard de l'industrie - compatibilité avec les produits d'autres fournisseurs
- Format de compression des données Stac LZS - augmentation de la vitesse de transmission, jusqu'à 600 %
- Connexion permanente ou RNIS via port BRI
- Auto-configuration pour la détection du paramétrage de frame relay - connexion simple
- Deux modules d'alimentation électrique - redondance et tolérance de alimentation
- Interface de réseau WAN remplaçable à chaud sans arrêt de l'équipement - flexibilité totale de connexion des utilisateurs distants
- Une garantie à vie synonyme de sécurité et de tranquillité d'esprit

#### Applications

- Connectivité entre un siège social et de multiples filiales
  - Compagnies téléphoniques
  - Grandes entreprises
  - Fournisseurs d'accès Internet

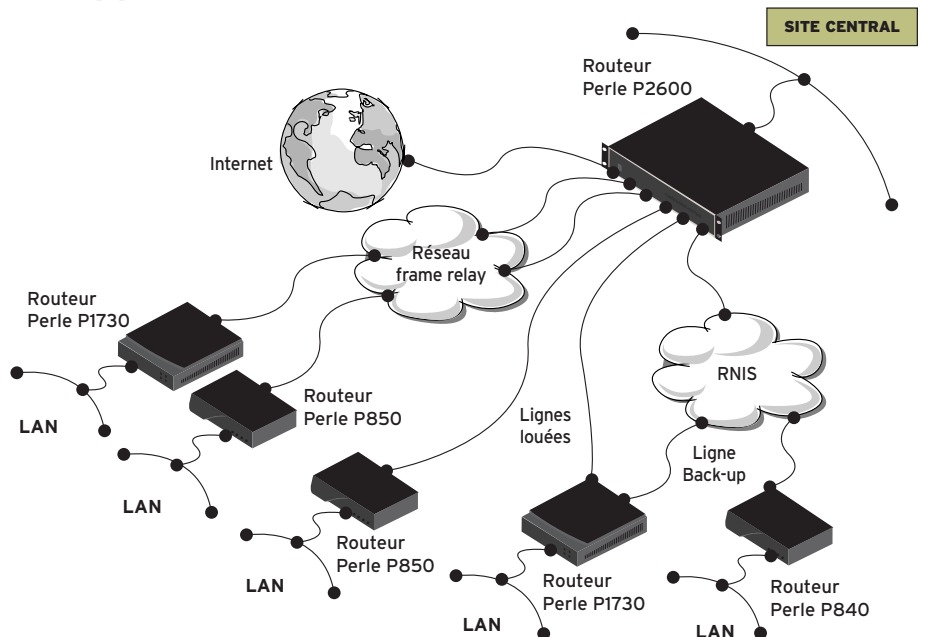
Le routeur Perle série P2600 est le produit évolutif qui possède le meilleur rapport qualité/prix de l'industrie pour l'accès à un site central; sa conception prend en compte le développement futur du réseau. Connexion au routeur P2600 à partir du réseau étendu de l'entreprise de lignes louées ou RNIS, ou de multiples frame relay : solution centralisée, fiable et complète pour la connexion entre-réseaux.

Avec la possibilité de connexion simultanée d'un maximum de 128 DLCI de frame relay (Data-link Connection Identifiers) par ligne, ou d'un maximum de 14 établissements distants utilisant des lignes louées (WAN) et interfaces RNIS, le routeur P2600 peut facilement gérer le trafic d'un réseau important et satisfaire tous les besoins d'une entreprise travaillant en réseau.

#### Configuration modulaire

Le routeur P2600 est un équipement de site central qui peut prendre en charge jusqu'à 14 modules WAN, dont des modules RNIS BRI (2 lignes chacun). Toute combinaison de modules est permise dans la mesure où il n'y a pas plus de 14 lignes, pour un environnement de réseau qui nécessite une flexibilité maximale.

Les modules WAN installés peuvent être remplacés sans arrêt/remise en marche de l'équipement.



Le routeur P2600 prend en charge de multiples groupes de recherche de ligne, ce qui réduit le nombre de lignes RNIS BRI nécessaires, et donc les coûts. Il est possible de configurer le routeur pour un groupage sélectif des canaux RNIS « B » en groupes de gestion de conflit, pour l'utilisation avec les sites distants connectés périodiquement et fréquemment, avec un plus petit nombre de canaux « B ».

Le châssis du routeur P2600 peut être fourni (option) avec deux modules d'alimentation électrique, ce qui assure la redondance et la tolérance des anomalies; si une anomalie survient, la charge est automatiquement transférée à l'autre module d'alimentation.

#### Sécurité

Un routeur Perle assure la confidentialité des données transmises avec diverses fonctions de sécurité : authentification, firewall, surveillance, sécurité PPN configurable, et autres fonctions. Un autre logiciel (réseau privé virtuel VPN - option) garantit que les données sont transmises uniquement à leur destinataire, et nulle part ailleurs.

#### Gestion

Le routeur Perle série P2600 permet la gestion par un administrateur de réseau à partir de diverses plates-formes et applications. Avec les outils de configuration Perle, comme la facilité d'utilisation de système de menus et le système d'auto-configuration des interfaces pour frame relay et lignes louées, l'administrateur peut rapidement configurer le routeur à partir d'un terminal local ou distant, pour une utilisation immédiate.

#### Service et support

Chaque routeur Perle Série P2600 bénéficie du meilleur support proposé dans l'industrie, dont la garantie à vie de Perle.

## Spécifications techniques

### Protocole de routage

- IP, IPX, RIP, RIP2, ARP, Proxy ARP, ICMP, Novell IPX, Novell RIP, Novell SAP, Novell SAP spoofing

### Protocoles de pontage

- Pontage 802.3/Ethernet, couche MAC transparente
- Protocole Arborecence 802.1D
- Pontage circuit fermé (Delta/Triangulation)

### Protocoles de réseau étendu WAN

- PPP et ML-PPP, BACP, frame relay, RFC1490, RNIS

### Autres protocoles

- UDP
- TCP
- TFTP
- BACP

### Fonctions Frame relay

- Jusqu'à 128 DLCIs
- Prise en charge de LMI pour Annexe A (ANSI), Annexe D (ITU), type LMI, et Aucun
- Par défaut, apprentissage de type LMI
- Auto-apprentissage des DLCI frame relay

### Sécurité

- NAT, NAPT, NAPT inversé
- Firewall NetSAFE, PAP, CHAP
- VPN : IPsec, DES/3DES (option)

### Gestion de débit RNIS

- Processus transparent d'activation/désactivation des liaisons pour :
  - Heure du jour
  - Adresse de destination IP et/ou IPX
  - Trafic LAN
  - Activation automatique d'une seconde liaison sur seuil de liaison de courrier

### Gestion de réseau

- SNMP, MIB II, Bridge MIB, Telnet, Interface RS-232 sur console locale

### Compression

- Compression Stac LZS

### Filtrage

- 14 000 pps (nominal)

### Options d'interface pour réseau local LAN

- 10BaseT (RJ45)
- 10Base2 (BNC)
- 10Base5 (AUI)

### Interface pour réseau étendu WAN

- Auto-configuration des interfaces des lignes louées à partir des profils utilisés par défaut

### Homologations télécommunications

- NET3 (CE Europe)
- NI-1 (Amérique du Nord)

### Dimensions

- 444 x 295 x 111 mm (W x D x H)

### Poids

- 6 Kg

### Température en service

- 2°C à 50°C

### Hygrométrie

- 20% to 80% non-condensing

### Alimentation électrique

- Deux modules d'alimentation
- 80-240 VCA, 50-60 Hz, 20 watts maximum

### Garantie

- Garantie à vie limitée

### Contrat de maintenance

- Des contrats de maintenance sont proposés pour les matériels Perle, ce qui permet le rétablissement rapide du service en cas d'incident. Ceci inclut des services d'intervention sur site dans certaines régions, ou un service express de remplacement de pièces. Pour plus de détails, consulter le site Internet Perle [www.perle.com/support/service\\_sales.html](http://www.perle.com/support/service_sales.html)

### Logiciels gratuits

- Perle distribue gratuitement les versions révisées des logiciels aux utilisateurs enregistrés, par l'intermédiaire du site Internet Perle. [www.perle.com/downloads](http://www.perle.com/downloads)

Pour toute recherche de la plus récente information technique ou de support produits, consulter le site Internet Perle [www.perle.com/products](http://www.perle.com/products)

### Information pour commande

Pour trouver les codes de produit et descriptions des divers modèles, consulter le site Internet Perle [www.perle.com/products](http://www.perle.com/products) et sélectionner Famille de produits : Routers

## Routeurs Série P2600

Modèle	Modules d'alimentation
P2601	1
P2602	2

## Modules facultatifs pour réseau étendu WAN

V.24	ISDN S/T
V.35	ISDN U
RS422/RS530	56/64K CSU/DSU
X.21	T1/E1 CSU/DSU
G.703	

Les Produits Perle seront disponible a partir du :



**Perle Systems S.A.R.L.**  
13 Avenue Morane Saulnier,  
Vélizy Espace,  
78140 Vélizy , France  
[www.perle.com](http://www.perle.com)

**Contactez Perle**  
Tél. +33 (0) 1 34 63 06 70  
Fax +33 (0) 1 34 65 38 60  
[infoeu@perle.com](mailto:infoeu@perle.com)

Les produits Perle font continuellement l'objet de révisions et de mises à jour afin de répondre aux besoins de nos clients ; les caractéristiques et fonctions sont donc sujettes d'être modifiées sans avis préalable. Nous nous efforçons d'actualiser les descriptions de nos produits autant que possible. Pour obtenir les informations les plus récentes, visitez notre site Web à l'adresse : [www.perle.com](http://www.perle.com). Perle est une marque commerciale déposée de Perle Systems. Tous les autres noms de produits sont des marques commerciales de leurs propriétaires respectifs. Copyright©Perle.