



PERLE CS9000

S e r v e u r d e c o n s o l e

Caractéristiques et fonctionnalités

- Simplicité de la configuration, réduction du temps d'installation
- Gestion intrabande et hors bande pour un accès LAN/WAN ou dial-in aux dispositifs du réseau
- Aucun signal de coupure n'est émis à la mise hors puis sous tension, ce qui empêche les redémarrages coûteux caractéristiques des serveurs Sun serveurs Sun
- La configuration en local ou à distance simplifie la gestion
- Les mises à niveau en local ou à distance assurent la pérennité des investissements et simplifient la gestion
- Caractéristiques intégrées de sécurité pour un accès sécurisé aux dispositifs essentiels du réseau
- Montage en rack 1U pour réduire au max. l'utilisation d'un espace coûteux
- La gestion de réseau standardisée s'intègre harmonieusement dans les commandes existantes de la configuration

Application

- Gestion des méta-serveurs
- Gestion des applications de réseau
 - Routeurs
 - Serveurs d'accès à distance
 - Coupe-feu
 - Autocommutateurs privés
 - Commutateurs

Le serveur de console Perle CS9000 est pour les gestionnaires de réseau une solution fiable et économique destinée à gérer et dépanner à distance les méta-serveurs, les armoires de serveurs distribués ainsi que les équipements de réseau (routeurs, RAS, etc.). En reliant les ports de gestion de console de ces équipements de réseau aux ports série du serveur de console Perle CS9000, il est possible de les gérer hors bande ou dans la bande par le biais d'une connexion par réseau commuté ou d'une connexion avec un réseau LAN/WAN d'entreprise.

Gestion intrabande

Le Perle CS9000 permet à un administrateur de réseau de "telnéter" (émuler un terminal TCP/IP via Telnet) le port approprié du serveur de console sur un réseau LAN/WAN afin d'exécuter les tâches routinières de gestion et de dépannage. La fonction de gestion intrabande du Perle CS9000 donne aux administrateurs la possibilité d'accéder aux dispositifs connectés depuis n'importe quel point du réseau LAN/WAN pour autant qu'ils connaissent l'adresse IP du dispositif. Le Perle CS9000 autorise également l'accès simultané à de multiples dispositifs.

Gestion hors bande

En cas de défaillance du réseau, le Perle CS9000 permet à l'administrateur d'y accéder via un modem connecté à l'un des ports série de l'unité puis d'accéder à tous les dispositifs connectés.

Le Perle CS9000 est la solution idéale pour les administrateurs de réseau qui doivent - depuis n'importe quel point du réseau LAN/WAN ou via un modem - diagnostiquer et résoudre les problèmes survenant sur les dispositifs connectés. Le temps gagné pour l'administrateur est considérable et la diminution des coûts sensible puisque l'indisponibilité du système est limitée au minimum.

Configuration matérielle

Le Perle CS9000 existe en version 16 ports série RS232 ou en version 24 ports série RS232. Elles sont proposées toutes deux dans un boîtier mince et séduisant qui autorise un montage en armoire (1 unité de hauteur). Chacun des ports série peut fournir une vitesse de connexion de

230 Kbps max. A la différence de la plupart des autres serveurs de console, le Perle CS9000 n'envoie aucun signal de coupure lors de la mise hors tension puis sous tension. Ce qui représente un avantage non négligeable par rapport à certains environnements de serveurs (p. ex. avec les serveurs Sun Sparc) qui réagissent au signal de coupure par un redémarrage.

Sécurité du réseau

Le Perle CS9000 propose une série complète de caractéristiques de sécurité qui permettent à une organisation d'implémenter un plan de sécurité à toute épreuve afin de prévenir tout accès non autorisé. On y retrouve les protocoles SLIP et PPP (y compris PAP et CHAP) pour l'accès commuté des utilisateurs distants ainsi que le support des environnements de serveurs RADIUS.

Gestion et diagnostic

Un large éventail d'outils logiciels permettent de configurer, de gérer et de mettre à niveau le Perle CS9000, en local ou à distance, sur le réseau et même via Internet. Ces outils comprennent le JETset, qui autorise une gestion complète des ports depuis n'importe quel point d'un réseau via un navigateur Web. Ils simplifient les téléchargements des mises à niveau logicielles dans la mémoire flash de l'unité. Une ligne de commande et des interfaces de menus sont également disponibles ainsi d'ailleurs qu'un port séparé de gestion locale. Les fonctions de contrôle et de gestion standardisées - SNMP, BOOTP, DHCP et DNS - sont aussi supportées.

Une assistance et un service de premier ordre

Le Perle CS9000 bénéficie du meilleur niveau de service et d'assistance du secteur. La garantie à vie limitée de Perle est proposée sur toutes les unités aux utilisateurs enregistrés. Elle comprend une assistance technique gratuite pour les partenaires des canaux de vente ainsi qu'une garantie à vie de remplacement avec retour en usine.



Essential Network Connectivity

Caractéristiques techniques

Connectivité

Ports série

- Modèle CS9016 : 16 ports série RS232
- Modèle CS9024 : 24 ports série RS232

Raccordement au réseau LAN fédérateur

- 10BaseT RJ45 + AUI

Port de gestion

- RS232 DB25 femelle

Caractéristiques physiques

Architecture

- Processeur 32 bits
- ASIC personnalisés
- Débit par port de 230 Kbps max.

Signaux/protection des ports série

- TXD, RXD, RTS, CTS, DTR, DSR, DCD et GND
- Tous les ports série sont protégés contre les décharges électrostatiques jusqu'à 15kV

Voyants DEL

- Principaux – Alimentation et Réseau
- Série – Envoi et Réception intégrés dans chaque connecteur RJ45

Alimentation, dimensions et poids

- Interne, mesure automatique, 110 - 240V
- (h) 45 mm (L) 230 mm (l) 430 mm (sans poignées)
- 2,0 kg

Environnement

- Température d'exploitation : 0 à 40°C
- Température de stockage : -30 à 70°C
- Humidité en fonctionnement : 5 à 95% HR (sans condensation)
- Humidité de stockage : 5 à 95% HR (sans condensation)

Homologations

- CEM : EN55022 Classe A, FCCA
- Sécurité : CSA 22.2.950, NRTL/C, IEC 950, EN60950
- Homologation CE

Garantie

- Garantie à vie limitée

Logiciel

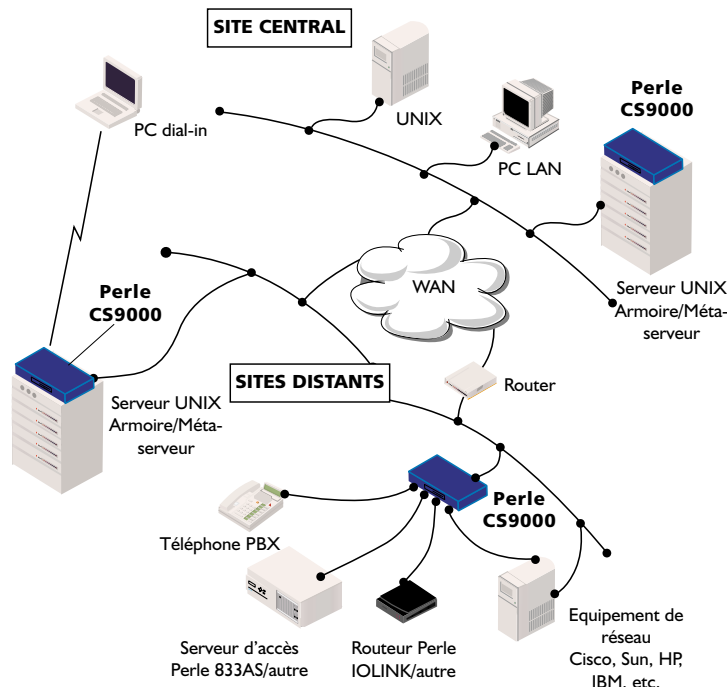
Administration

Gestion locale ou distante avec :

- Ligne de commande
- Interfaces de commandes
- Utilitaire de configuration JETset webisé
- Support multilingue : anglais, français, allemand, italien, espagnol, mandarin et possibilité de charger un fichier langue propre

Protocoles de réseau

- TCP/IP, UDP, ICMP, SNMP, ARP, Proxy ARP, RARP, DHCP, BOOTP, RIP et routage statique, PPP, SLIP, CSLIP, TELNET, RLOGIN, CLEAR TCP HTTP, WINS, DNS



Accès distant et sécurité

- Support des séquences d'initialisation de 20 types de modems différents
- Authentification RADIUS (RFC2058)
- Comptabilité RADIUS (RFC2059)
- PAP
- CHAP
- Rappel fixe et itinérant

Configuration logicielle Client

- Le système client de l'administrateur doit supporter le protocole Telnet sur un réseau TCP/IP

Mises à niveau

Mise à jour du FLASH via :

- réseau avec BOOTP, DHCP ou TFTP
- port de gestion local avec Jetload

Visitez le site Web de Perle pour obtenir des informations actualisées sur l'assistance et la disponibilité.

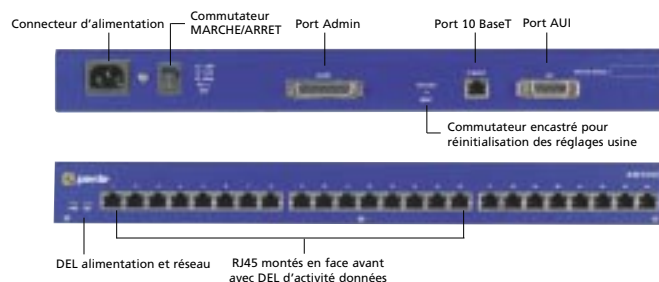
Commande

Code produit et description du modèle

CS90242 24 ports série RS232

CS90162 16 ports série RS232

Pour obtenir un complément d'information, veuillez contacter votre revendeur agréé.



www.perle.com

Perle Systems S.A.R.L.

13 Avenue Morane Saulnier • Velizy Espace • 78140 Velizy • France
Tél. : +33 (01)1 34 63 06 70 • Fax : +33 (01)1 34 65 38 60