



### Routeurs de petite taille pour PME et télétravailleurs

#### Caractéristiques et avantages :

- Capacité de réseau privé virtuel (VPN) - travail en réseau sécurisé et économique
- Multiples variantes, pour adaptation à des utilisateurs spécifiques
- Connexion permanente ou par ligne téléphonique RNIS BRI
- Dispositif de sécurité intégré pour la protection du réseau local LAN contre un accès non autorisé
- Pour le modèle P850, auto-configuration des paramètres frame relay- connexion simple
- Utilisation des protocoles standards de l'industrie - compatibilité avec les produits d'autres fournisseurs
- Format de compression des données Stac LZS - augmentation de la vitesse de transmission, jusqu'à 600 %
- Version pour ligne téléphonique standard - économie sur location de ligne téléphonique
- Une garantie à vie synonyme de sécurité et de tranquillité d'esprit

#### Applications

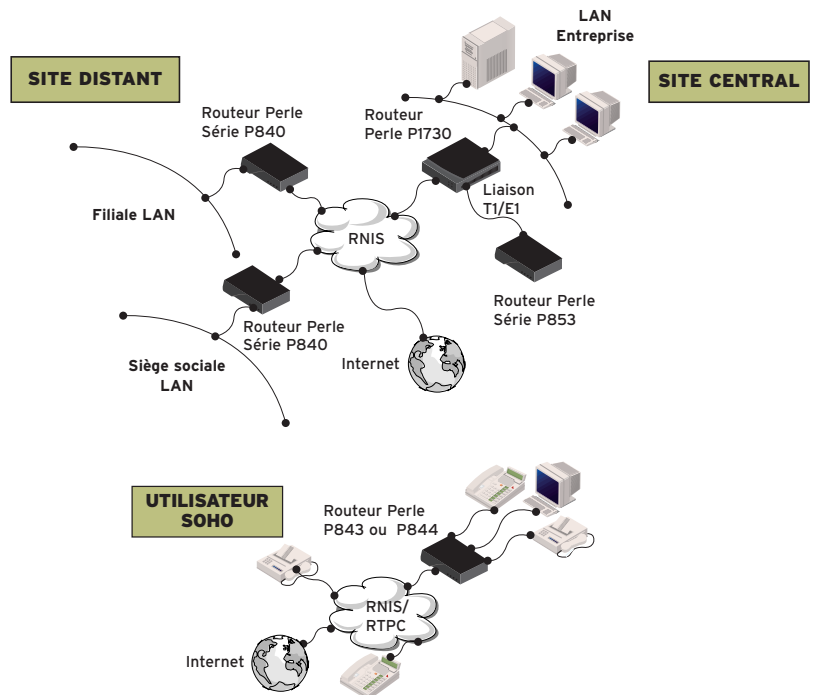
- Accès à un site central depuis un site distant
- Accès au réseau Internet ou à un site central depuis le domicile
- Petite structure avec unique ligne RNIS
- Accès au réseau Internet

Un routeur Perle série P800 offre le meilleur niveau de fiabilité et de sécurité pour les travailleurs en réseau, les PME et les télétravailleurs, à un coût attrayant.

#### Options de connectivité

Les routeurs Perle P841 à P844 satisfont les besoins de connectivité RNIS pour les petites structures dans le monde entier. Les fonctions de compression des données et les protocoles de gestion du débit maximisent la vitesse de transmission des données et la gestion de la ligne, ce qui garantit une utilisation économique et optimale de la connexion BRI.

La gamme de routeurs Perle P841 à P844 inclut un modèle très économique qui permet l'accès au réseau Internet pour un maximum de dix utilisateurs (réseau LAN). Il est possible de développer les capacités de ces routeurs au moyen d'un logiciel, suivant les besoin d'évolution.



Les routeurs Perle P851 à P853 permettent l'emploi des connexions séries, pour les protocoles frame relay et PPP (point à point). Quelle que soit la vitesse de transmission, un routeur P850 optimise le transfert des données grâce à un suivi constant de l'encombrement du frame relay. Si nécessaire, le routeur réduit le débit pour améliorer la vitesse de transmission effective.

#### Sécurité

Un routeur Perle assure la confidentialité des données transmises avec diverses fonctions de sécurité : authentification, firewall, surveillance, sécurité PPN configurable, et autres fonctions. Un autre logiciel (réseau privé virtuel VPN - option) garantit que les données sont transmises uniquement à leur destinataire, et nulle part ailleurs.

#### Gestion

Un routeur Perle Série P800 permet la gestion par un administrateur de réseau à partir de diverses plates-formes et applications. Avec les outils de configuration Perle, comme la facilité d'utilisation de système de menus et le système d'auto-configuration des interfaces pour frame relay et lignes louées, l'administrateur peut rapidement configurer le routeur à partir d'un terminal local ou distant, pour une utilisation immédiate.

#### Service et support

Chaque routeur Perle Série P800 bénéficie du meilleur support proposé dans l'industrie, dont la garantie à vie de Perle.

## Spécifications techniques

### Protocoles de routage

- IP
- IPX (sauf produits P84x-10)
- RIP, RIP2
- SAP – Conversion des services SAP apprentissage/statique)
- SAP - spoofing
- ARP statique, ARP avec intermédiaire
- ICMP

### Protocoles de pontage

- Pontage 802.3/Ethernet, couche MAC transparente
- 802.1D – Protocole Arborescence

### Protocoles de réseau étendu WAN

- PPP (PPP-ML)
- Frame relay RFC 1490 (Série P850)
- Frame relay PPP, encapsulation (Série P850)

### Autres protocoles

- UDP, TCP, TFTP
- Agent pour relais de protocole Bootstrap (Relais BootP, relais DHCP)
- DHCP
- BCP, CCP, BACP (Série P840)

### Fonctions frame relay (Série P850)

- Jusqu'à 20 DLCIs
- Prise en charge de LMI pour Annexe A (ANSI), Annexe D (ITU), type LMI, et Aucun
- Par défaut, apprentissage de type LMI
- Auto-apprentissage des DLCIs frame relay

### Sécurité

- NAT, NAPT, NAPT inversé
- Firewall NetSAFE, PAP, CHAP
- VPN : IPSec, DES/3DES (option)

### Gestion/configuration de réseau

- SNMP, MIB II, MIB-pontage, Telnet, interface RS-232 sur console locale
- Configuration automatique pour frame relay
- Identification automatique (NetWizard) des routeurs des autres réseaux; configuration RNIS

### Compression

- Compression Stac LZS

### Interface pour réseau local LAN

- 10BaseT, RJ45 (MDI, MDI-X)

### Interface pour réseau étendu WAN

#### Série P840

- ISDN U
- ISDN S/T
- 2 interfaces pour ligne téléphonique standard (P843, P844)

#### Série P850

- 56K/64K CSU/DSU
- T1/E1 CSU/DSU canal libre
- Réseau étendu WAN universel, connecteur DB 25 (V.35, X.21, V.24); avec le câble approprié
- Auto-configuration à partir de profils utilisés par défaut

### Vitesse de transmission WAN

- Jusqu'à 2 048 Mb/s (connexion E1)

### Homologations Télécommunications

- NET3 (CE Europe)
- NI-1 (Amérique du Nord)

### Dimensions

- 145 x 110 x 33 mm (L x P x H)

### Poids

- 300 g

### Température

- 2°C à 50°C

### Hygrométrie

- 20% à 80% sans condensation

### Énergie

- 80-240 VCA 50-60Hz, 20 watts maximum

### Garantie

- Garantie à vie limitée

### Contrat de maintenance

- Des contrats de maintenance sont proposés pour les matériels Perle, ce qui permet le rétablissement rapide du service en cas d'incident. Ceci inclut des services d'intervention sur site dans certaines régions, ou un service express de remplacement de pièces. Pour plus de détails, consulter le site Internet Perle [www.perle.com/support/service\\_sales.html](http://www.perle.com/support/service_sales.html)

### Logiciels gratuits

- Perle distribue gratuitement les versions révisées des logiciels aux utilisateurs enregistrés, par l'intermédiaire du site Internet Perle. [www.perle.com/downloads](http://www.perle.com/downloads)

Pour toute recherche de la plus récente information technique ou de support produits, consulter le site Internet Perle [www.perle.com/products](http://www.perle.com/products)

### Information pour commande

Pour trouver les codes de produit et descriptions des divers modèles, consulter le site Internet Perle [www.perle.com/products](http://www.perle.com/products) et sélectionner Famille de produits : Routers

## Série P800 - Configurations

Modèle standard	10 utilisateurs	Modèle VPN	Interface WAN	Interfaces vocales
P841	P841-10	P841-V	ISDN BRI S/T	-
P842	P842-10	P842-V	ISDN BRI U	-
P843	P843-10	P843-V	ISDN BRI S/T	2
P844	P844-10	P844-V	ISDN BRI U	2
P851	N/A	P851-V	Réseau WAN universel	-
P852	N/A	P852-V	56/64K CSU/DSU	-
P853	N/A	P853-V	T1/E1 CSU/DSU	-

Les Produits Perle seront disponible a partir du :



**Perle Systems S.A.R.L.**  
13 Avenue Morane Saulnier,  
Vélizy Espace,  
78140 Vélizy, France  
[www.perle.com](http://www.perle.com)

**Contactez Perle**  
Tél. +33 (0) 1 34 63 06 70  
Fax +33 (0) 1 34 65 38 60  
[infoeu@perle.com](mailto:infoeu@perle.com)

Les produits Perle font continuellement l'objet de révisions et de mises à jour afin de répondre aux besoins de nos clients ; les caractéristiques et fonctions sont donc sujettes d'être modifiées sans avis préalable. Nous nous efforçons d'actualiser les descriptions de nos produits autant que possible. Pour obtenir les informations les plus récentes, visitez notre site Web à l'adresse : [www.perle.com](http://www.perle.com). Perle est une marque commerciale déposée de Perle Systems. Tous les autres noms de produits sont des marques commerciales de leurs propriétaires respectifs. Copyright©Perle.