



Le seul contrôleur réseau pour les petits sites distants AS/400

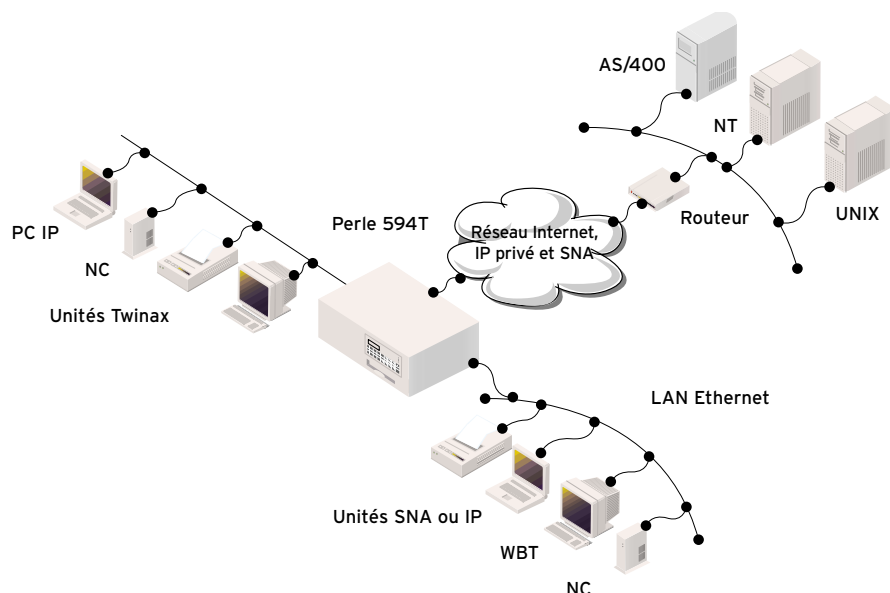
Caractéristiques et avantages :

- Supporte 8 périphériques Twinax max.
- L'interconnexion TCP/IP assure un support SNA en évitant les frais élevés d'établissement et de gestion d'un réseau WAN multi-protocole
- Les fonctions VPN (réseau privé virtuel) permettent une mise en réseau sécurisée à moindre frais sur Internet
- La caractéristique de routage IP achemine le trafic des périphériques IP des sites distants sur le réseau WAN de l'entreprise, ce qui permet d'éviter l'utilisation de routeurs externes ou de FRAD
- Fast Ethernet (10/100 Mbps) permet aux utilisateurs de se connecter dès aujourd'hui à 10 Mbps et de migrer vers les 100 Mbps de façon harmonieuse, sans problèmes administratifs ni frais supplémentaires
- La fonction de téléchargement de logiciels permet la distribution efficace et la gestion de toutes les mises à jour depuis le site central
- 100 % compatible IBM 5494
- Une garantie à vie synonyme de sécurité et de tranquillité d'esprit

Le contrôleur réseau Perle 594T offre aux utilisateurs AS/400 une solution économique qui va les aider à migrer des réseaux SNA vers IP. Il est particulièrement recommandé pour ceux qui recherchent, sur leurs sites distants, une prise en charge de 8 périphériques Twinax max. ainsi que d'ordinateurs de bureau IP. Cette plate-forme intégrée permet d'étendre vos ressources AS/400 à vos filiales distantes sur tout réseau IP (notamment Internet).

Migration vers un réseau à protocole unique

Le Perle 594T utilise le MPTN (Multi-protocol Transport Networking) pour convertir les flux de données SNA 5250 en paquets IP avant de les transférer sur un réseau IP. Cette méthode est plus efficace que le "tunneling" IP, elle assure une fiabilité accrue et est plus facile à gérer que la méthode DLSw (Data Link Switching). Le Perle 594T permet aux utilisateurs AS/400 d'adopter un protocole réseau unique (IP) tout en conservant des périphériques Twinax précieux et fiables sur leurs sites distants.



Caractéristique de routage IP et VPN

Avec sa caractéristique de routage IP intégrée en option, le Perle 594T permet aux utilisateurs AS/400 d'acheminer le trafic IP des périphériques IP sur le réseau WAN de l'entreprise et de se passer ainsi de routeurs sur les sites distants. Le Perle 594T est la seule solution capable d'offrir un support VPN (réseau privé virtuel) qui donne ainsi aux utilisateurs la possibilité de connecter les filiales AS/400 sur Internet en toute sécurité à l'aide d'IPSec (IP Security). IPSec est supporté par tous les principaux fournisseurs de réseaux qui en ont fait la norme du secteur pour la création de réseaux privés virtuels.

Services et support de premier ordre

Le Perle 594T bénéficie du meilleur niveau de service et d'assistance du secteur comprenant la garantie à vie exclusive de Perle.

Caractéristiques

Cartes spécifiques en option

- Fast Ethernet 10/100 Mbps

Caractéristique de routage IP

- Routage IP en option
- Réseau privé virtuel (VPN) intégré en option

Interface avec hôte

- V.35, EIA 232D (V.24/V.28), X.21, Ethernet

Protocoles WAN

- SDLC, réseau SNA de sous-zone, X.25, numérotation automatique X.25 bis, X.21, relais de trame, TCP/IP, PPP, IPSec, IKE
- Connexion PU de type 2.1 pour la communication avec l'AS/400
- Taille RU max. 1024 octets

Dimensions

- 159 x 435 x 425 mm (H x L x P)
- 11 kg

Température d'exploitation

- 10°C-30°C

Humidité

- 20 – 80%, sans condensation

Tension de fonctionnement

- 100-125Vac, 50-60Hz, 1,5 A
- 200-240Vac, 50-60Hz, 0,75 A

Sortie BTU

- 400 BTU/heure max.

Mémoire

- 16 Mo RAM max.

Panneau en face avant

- Afficheur d'état à 16 caractères rétroéclairé avec pavé 24 touches pour configuration du système/demande d'état

Agréments

- FCC, agréé par l'UL, CSA, CE, DOC, TUV, BZT

Langues supportées

- Anglais, français, italien, allemand, espagnol, japonais

Spécifications Twinax

- Longueur de câble – max.1.235 m par port

Stations de travail prises en charge

- Toutes les stations de travail Twinax, PC IBM et compatibles prises en charge par l'IBM 5494
- Support IP sur Twinax

Caractéristiques Ethernet

Câblage LAN Ethernet supporté :

- Paire torsadée non blindée 10 BaseT (10 et 10/100 Mbps)
- Paire torsadée non blindée 100 BaseTX Cat.5 (10/100 Mbps)

Débit LAN

- 10/100 Mbps

Garantie

- Garantie à vie limitée

Contrat de maintenance

- Afin de garantir une reprise rapide du système, des contrats de maintenance sont proposés pour le matériel Perle. Ils comprennent une assistance sur site dans de nombreuses régions ou le remplacement des pièces par express. Visitez le site Web de Perle pour plus de détails sur la couverture de ces contrats.

www.perle.com/support/service_sales.html

Logiciel gratuit

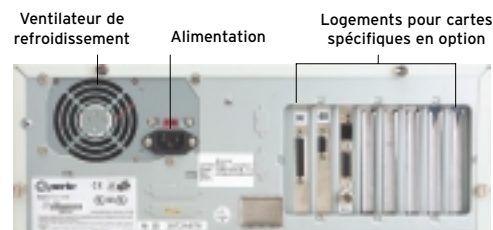
- Perle fournit des mises à niveau logicielles gratuites aux utilisateurs enregistrés depuis le site Web de Perle.
- www.perle.com/downloads

Visitez le site Web de Perle pour obtenir des informations actualisées sur l'assistance et la disponibilité. www.perle.com/products

Informations de commande

Pour connaître les codes produit et obtenir une description des modèles, rendez-vous sur le site Web de Perle à l'adresse : www.perle.com/products et choisissez simplement la famille de produits AS/400 Connectivity

Contrôleur de réseau Perle 594T



Distributeur Perle Agréé



Perle Systems S.A.R.L.
13 Avenue Morane Saulnier,
Velizy Espace,
78140 Velizy, France
www.perle.com

Contactez Perle
Tél. +33 (0)1 34 63 06 70
Fax +33 (0)1 34 65 38 60
infoeu@perle.com