



Der einzige Network Controller für kleine AS/400 Remote-Standorte

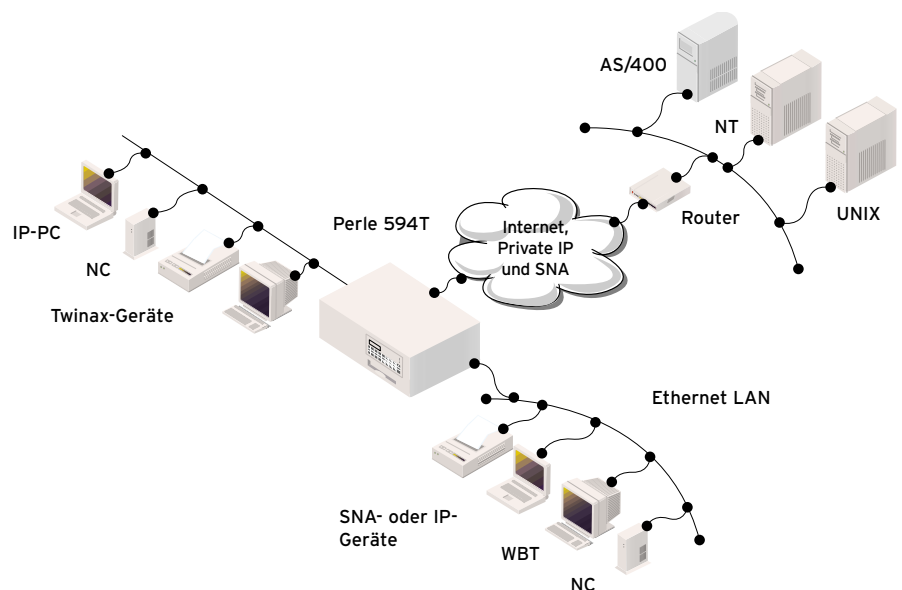
Leistungsmerkmale und Vorteile:

- Unterstützt bis zu 8 Twinax-Geräte
- Die TCP/IP-Netzlösung garantiert SNA-Unterstützung ohne hohen Kostenaufwand für den Aufbau und Betrieb eines Multiprotokoll-basierten Weitverkehrsnetzes (WAN).
- Die VPN-Funktionalität gewährleistet eine sichere, kostengünstige Vernetzung über das Internet
- Die IP-Routing-Funktion realisiert das Routing des Verkehrs von den IP-Geräten an remote Standorten in das Unternehmens-WAN und macht somit externe Router oder FRADs überflüssig.
- Fast Ethernet (10/100 MBit/s) ermöglicht schon heute Verbindungen mit 10 MBit/s sowie die problemlose Migration auf 100 MBit/s ohne Zusatzkosten oder administrative Hindernisse.
- Die Software-Download-Funktion unterstützt die effiziente Verteilung und Pflege aller Upgrades vom zentralen Standort aus.
- 100% IBM 5494-kompatibel
- Sicherheit und ruhige Nerven dank Lifetime-Gewährleistung

Der Perle 594T Network Controller garantiert AS/400 (iSeries) Benutzern eine kostengünstige Lösung für ihre erfolgreiche Migration von SNA- zu IP-Netzen. Das Modell bietet die erste Wahl für AS/400-Benutzer, die die Unterstützung von bis zu 8 Twinax-Geräten sowie IP-Desktops an ihren remote Standorten erfordern. Mit dieser integrierten Plattform lassen sich Ihre AS/400-Ressourcen über jeden IP-Backbone (einschließlich Internet) zur Anbindung all Ihrer AS/400 Remote Filialen erweitern.

Migration in ein Single Protocol Network

Mit Hilfe des MPTN (Multi-Protocol Transport Networking)-Unterstützung werden SNA 5250-Datenströme in IP-Pakete verwandelt und so für die Übertragung über ein IP-Netz vorbereitet. Diese Methode erweist sich im Vergleich zu IP-Tunneling als deutlich effizienter, arbeitet zuverlässiger und ist zudem einfacher zu steuern und zu verwalten als DLSw (Data Link Switching). Perle 594T unterstützt AS/400-Benutzer bei ihrem Wechsel zum Single Network Protocol (IP). Dabei können die wertvollen, zuverlässigen Twinax-Geräte an den remote Standorten erhalten bleiben.



IP-Routing- & VPN-Leistungsmerkmale

Mit der optional integrierten IP-Routing-Funktion ermöglicht der Perle 594T den AS/400-Benutzern, IP-Verkehr aus IP-basierten Geräten ohne Router an remote Standorten über ein Unternehmens-WAN zu versenden. Perle 594T bietet als einzige Lösung Virtual Private Networking (VPN)-Unterstützung, mit der AS/400 Filialen auf sicherem Wege mittels IPSec (IP Security) über das Internet verbunden werden können. IPSec wird als aktueller Branchenstandard für VPNs von allen größeren Netzanbietern unterstützt.

Klassenbesten in Sachen Service und Support

Für Perle 594T ist der branchenweit beste Service und Support garantiert. Das Angebot umfasst die einzigartige Lifetime Gewährleistung von Perle.

Technische Spezifikationen

Optionale Feature-Karten

- 10/100-MBit/s-Fast-Ethernet

IP-Routing-Funktion

- Optionale IP-Routing-Komponente
- Integrierte Unterstützung virtueller privater Netze (VPN).

Host-Schnittstellen

- V.35, EIA 232D (V.24/V.28), X.21, Ethernet

WAN-Protokolle

- SDLC, SNA-Subarea-Netz, X.25, X.25 bis (autom. Wahl), X.21, Frame Relay, TCP/IP, PPP, IPSec, IKE
- PU-Verbindung vom Typ 2.1 für die AS/400-Kommunikation
- RU-Größe bis zu 1024 Byte

Abmessungen und Gewicht

- 159 x 435 x 425 mm (H x B x T)
- 11 kg

Betriebstemperatur

- 10°C-30°C

Rel. Luftfeuchtigkeit

- 20 – 80 %, nicht kondensierend

Betriebsspannung

- 100-125 VAC, 50-60 Hz, 1,5A
- 200-240 VAC, 50-60 Hz, 0,75A

BTU-Output

- Max. 400/BTU-Std.

Speicher

- Max. 16 MB RAM

Frontplatte

- 16 Zeichen breite, hintergrundbeleuchtete Statusanzeige, einschl. Tastenfeld mit 24 Tasten für System-Setup/Statusabfragen

Zulassungen

- FCC, UL-geprüft, CSA, CE, DOC, TÜV, BZT

Unterstützte Sprachen

- Englisch, Französisch, Italienisch, Deutsch, Spanisch, Japanisch

Twinax-Spezifikationen

- Kabellänge – Max. 1235 m pro Port

Unterstützte Workstations

- Alle Twinax-Workstations, IBM-PCs und kompatible Modelle, die vom IBM 5494 unterstützt werden
- IP-über-Twinax-Unterstützung (PC, NC etc.)

Ethernet-Spezifikationen

Unterstützte Ethernet-LAN-Verkabelung:

- 10 BaseT Twisted Pair, ungeschirmt (10 und 10/100 MBit/s)
- 100 BaseTX Cat.5 Twisted Pair, ungeschirmt (10/100 MBit/s)

LAN-Geschwindigkeit

- 10/100 MBit/s

Garantie

- Beschränkte Lifetime-Gewährleistung

Wartungsverträge

- Um schnelle System-Recovery zu gewährleisten bietet Perle seinen Kunden Wartungsverträge für Hardware-Teile an. Diese umfassen Vor-Ort-Services in vielen Bereichen, sowie einen Express-Austauschdienst für Hardware-Teile. Ausführliche Informationen finden Sie auf der Perle-Website:

www.perle.com/support/service_sales.html

Kostenlose Software

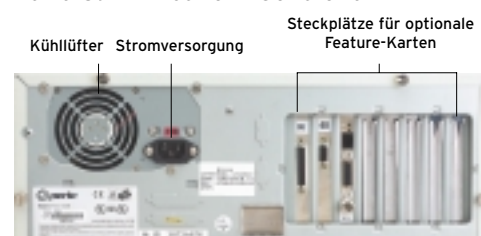
- Registrierten Benutzern bietet Perle kostenlose Software-Upgrades per Download auf der Perle-Website an.www.perle.com/downloads

Für aktuellste Support- und Verfügbarkeitsinformationen besuchen Sie die Perle Website. www.perle.com/products

Bestellinformation

Produktnummern und Modellbeschreibungen finden Sie auf der Perle Website unter www.perle.com/products. Dort wählen Sie bitte AS/400 Connectivity.

Perle 594T Network Controller



Perle Vertragshändler



Perle Systems GmbH
Berliner Allee 48
40212 Düsseldorf
Germany
www.perle.com

Ansprechpartner Perle
Tel. +49 (0)211 4364419
Fax +49 (0)211 4364101
infoeu@perle.com

Um die Bedürfnisse unserer Kunden zu erfüllen, werden alle Perle-Produkte ständig überprüft und verbessert. Daher können sich die technischen Eigenschaften und Fähigkeiten ohne vorherige Bekanntgabe ändern. Wir bemühen uns jedoch, die Produktbeschreibungen stets auf dem neuesten Stand zu halten. Die aktuellsten Informationen erhalten Sie auf unserer Website unter www.perle.com. Perle ist eine eingetragene Marke von Perle Systems. Alle anderen in diesem Dokument erwähnten Produkte sind Marken der jeweiligen Unternehmen. Copyright © Perle