



PERLE 594M SERIES

Servidores de terminales twinaxiales

La solución más rentable y flexible para el soporte twinaxial de baja densidad en sucursales basadas en AS/400

- Ofrece a las pequeñas sucursales la solución más económica para conectar hasta 7 dispositivos twinaxiales
- Proporciona a los usuarios de AS/400 que desean una actualización alternativa para sus instalaciones de IBM 5394 y Perle 394 una solución altamente fiable y rentable
- Permite acceder a las redes Frame Relay económicas sin necesidad de ningún FRAD o router externo
- Una unidad compacta sin piezas móviles que requiere poco espacio simplifica el mantenimiento
- Soporta las conexiones a AS/400 mediante SNA, SDLC, X.25, X.21, Ethernet Frame Relay, TCP/IP mediante Frame Relay o mediante Ethernet
- Mediante Fast Ethernet de 10/100 Mbps los usuarios pueden conectarse hoy a una velocidad de 10 Mbps y migrar mañana sin costes adicionales ni problemas administrativos a 100 Mbps
- Gracias al pleno soporte del símbolo de la moneda euro constituye una alternativa idónea para actualizar los controladores 5394 existentes que no ofrecen el símbolo de la moneda euro
- Garantía de por vida para su seguridad y tranquilidad

Los servidores de terminales twinaxiales de la nueva serie 594M de Perle están diseñados para conectar un número reducido de dispositivos twinaxiales a hosts de AS/400 mediante una red SNA o TCP/IP. Cada modelo de la serie 594M de Perle brinda una solución simple, fiable y extremadamente rentable para la gestión de redes en sucursales basadas en AS/400.

Para ayudar a los usuarios a elegir la configuración apropiada para su entorno específico, la serie 594M de Perle se ofrece con 4 modelos distintos:

Perle 594M-100 - conexión sincrónica

a host con una sola torre twinaxial

Perle 594M-100H - conexión sincrónica

a host con un concentrador twinaxial integrado

Perle 594M-200 - conexión a host mediante Fast Ethernet con una sola torre twinaxial

Perle 594M-200H - conexión a host mediante Fast Ethernet con un concentrador twinaxial integrado

Todos los servidores de terminales twinaxiales de la serie 594M de Perle permiten a los usuarios convertir los flujos de datos del tipo 5250 basados en SNA en paquetes de IP. De este modo, se puede dirigir eficazmente el tráfico SNA de dispositivos twinaxiales a través de la red WAN utilizando el protocolo IP y reduciendo los gastos administrativos, así como los costes generales de la red. Además, todos los servidores de terminales twinaxiales de la serie 594M pueden acceder a las económicas redes Frame Relay de alta velocidad sin la necesidad de routers y FRADs externos. Esto simplifica su estructura de red en los sitios remotos y reduce el número de posibles fuentes de error, además de los costes corrientes de mantenimiento.

Los servidores 594M-100 y 594M-100H de Perle ofrecen de forma estándar SNA, SDLC, X.25, X.21, Frame Relay e, incluso, opciones de conectividad a host basadas en TCP/IP.

Para las sucursales que utilizan routers para Ethernet, el Perle 594M-200 y el Perle 594M-200H soportan conexiones a host mediante Fast Ethernet de 10 Mbps y 100 Mbps. El soporte de Fast Ethernet brinda a los usuarios la flexibilidad de conectarse hoy a una velocidad de 10 Mbps y migrar mañana sin costes adicionales ni problemas administrativos a 100 Mbps.

Para proporcionar a los entornos de oficinas basadas en AS/400 una solución de cableado que sea flexible y económica, la nueva serie 594M de Perle también ofrece dos modelos con una funcionalidad de concentrador twinaxial integrada, uno con conexión sincrónica a host (Perle 594M-100H) y otro con conexión a host mediante Fast Ethernet (Perle594M-200H).

El Perle 594M está respaldado por el mejor servicio y soporte de la industria. Todas las unidades se suministran con una garantía limitada de por vida de Perle para los usuarios registrados con soporte de línea directa y permanente gratuita para los socios de canal. Además, tiene una garantía de por vida que incluye recambio con devolución a fábrica. Y si añade a este soporte líder en la industria el coste total más bajo de propiedad, los servidores de terminales twinaxiales de la serie 594M de Perle constituyen la solución más rentable que puede encontrar para sus sucursales basadas en AS/400.

IBM 5494
Compatible

 **perle**

Essential Network Connectivity

Especificaciones

Unidades de base

- Perle 594M-100 – conexión sincrónica a host con una sola torre twinaxial
- Perle 594M-100H – conexión sincrónica a host con un concentrador twinaxial integrado
- Perle 594M-200 – conexión a host mediante Fast Ethernet con una sola torre twinaxial
- Perle 594M-200H – conexión a host mediante Fast Ethernet con concentrador twinaxial

Opciones

- Soportes de montaje (en pared o bastidor)
- 594M-100H/594M-200H Siete balunes twinaxiales

Interfaz sincrónica

- V.35, EIA 232D (V.24/V.28), X.21

Protocolos de red

- SNA, SDLC, X.25, X.21 (con conmutación de circuitos), Ethernet, Frame Relay, TCP/IP mediante Frame Relay o Ethernet
- Utiliza una conexión del tipo PU 2.1 para comunicarse con el AS/400
- Tamaño RU de hasta 1.024 bytes

Velocidades de comunicaciones

- Hasta 128 Kbps utilizando V.35 (circuitos digitales) o interfaz de host X.21
- Hasta 19,2 Kbps soportados con modems síncronos y líneas analógicas

Memoria

- RAM Flash fija de 4MB

Dimensiones

- 305 x 205 x 44mm
- 1,45 kg.

Temperatura de funcionamiento

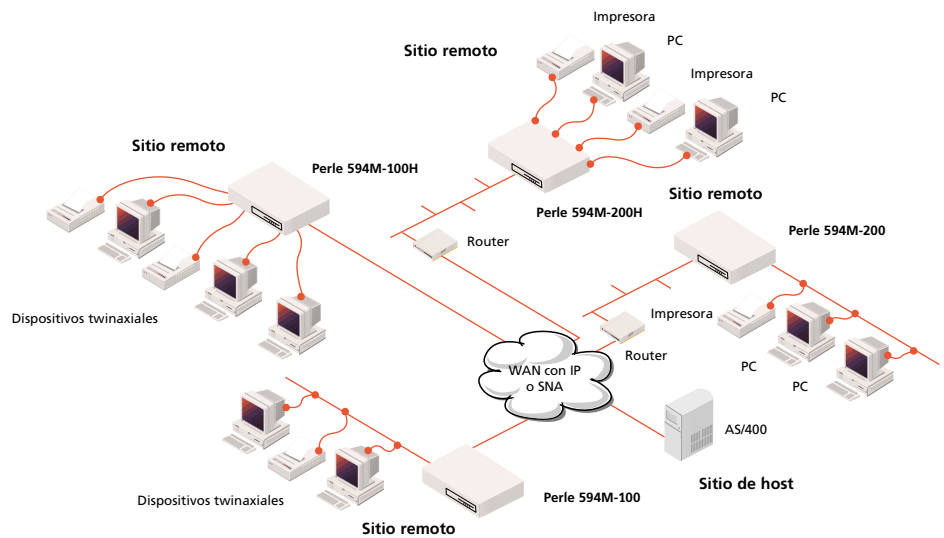
- 10° - 30° C

Humedad

- 20 - 80%, sin condensación

Tiempo medio entre averías

- 100.000 horas (11,4 años)



Tensión de funcionamiento

- 100 - 240 VCA, 50-60Hz, 0,7A

Diodos LED de estado

- Power Ready (alimentación lista), Call Perle Service (Llamar al Servicio Perle), SRC, Test Mode (Modo de prueba), Host Connectivity Twinaxial Status (conectividad twinaxial de host)

Homologaciones

- FCC, lista UL, CSA, CE, DOC, IEC, TUV, VCCI, AS/NZS
- Completamente compatible con la red de información de IBM (IBM Information Network - IIN) y Advantis

Soporte de software

- OS/400 V2R1.1 o superior
- PC Support/400 V2R1.1 o superior
- Client Access/400; software compatible con PC Support, como Rumba, Showcase VISTA, etc.

Software suministrado

- Software de controlador 594M
- Software de diagnóstico ampliado del controlador 594M
- Programas de utilidad 594M para PCs (operativos bajo Windows®95, 98, 2000 o NT)

Configuración y administración

- Soporta todas las funciones de configuración automática del 5494
- PC Utility disponible en inglés, francés, italiano, alemán, español y japonés
- Puerto de interfaz asincrónico para la comunicación directa con un PC local que opera con PC Utility

Interfaz

594M-100/ 594M-200

- Una sola torre twinaxial

594M-100H/594M-200H

- Siete puertos twinaxiales RJ45
- Siete balunes twinaxiales

Estaciones de trabajo soportadas

- Soporta hasta 7 impresoras y terminales físicos
- Todas las estaciones de trabajo twinaxiales, PCs de IBM y compatibles soportados por IBM 5494

Compatibilidad

- Soporta la mayoría de los paneles de conexiones/balunes con distancias máximas en función del equipo utilizado

Interfaz de Ethernet

- Un puerto RJ45 10BaseT/100BaseTX

Garantía

Garantía limitada de por vida

Contrato de mantenimiento

Los contratos de mantenimiento están disponibles para el hardware de Perle a un coste simbólico. Esto incluye recambio urgente o in situ de piezas en la mayoría de las áreas para una rápida recuperación del sistema.

Asistencia técnica permanente y gratuita

Todos los usuarios registrados de productos de controlador de Perle disponen de una asistencia gratuita las 24 horas del día y los 365 días del año, si necesitan ayuda para la instalación, configuración o diagnóstico de errores de hardware y software.

Para más información, póngase en contacto con su distribuidor oficial de Perle

Perle 594M-100



Perle Systems Europe Limited
C/ Greco, 12 • 28880 Meco (Madrid) • Spain
Tel: +34 639 17 10 34 • Fax: +34 918 87 70 78

www.perle.com