



# JetStream 8500

Serial Server

## Server Serial/di accesso di rete multifunzione per siti di grandi dimensioni

### Caratteristiche e funzioni

- Server Serial ad alte prestazioni
- Server di accesso remoto flessibile
- Configurazione semplicissima
- Personalizzazione delle lingue
- Configurazione locale o remota
- Aggiornamenti locali o remoti
- Suite completa di sicurezza
- Interfaccia TruePort trasparente
- Amministrazione di rete
- Montaggio su rack

### Vantaggi

- Meno unità
- Minore complessità
- Minor costo
- Più flessibilità
- Più funzionalità
- Più affidabilità
- Garanzia a vita limitata

### Applicazioni

- Accesso remoto al sito centrale
- Uffici remoti o distaccati di grandi dimensioni
- Gruppi di lavoro e dipartimenti
- Amministrazione e pooling dei modem

JetStream 8500 offre una soluzione multi- funzione integrata per applicazioni di rete seriali e parallele. JetStream 8500, abbattendo i costi di gestione ed eliminando la necessità di unità multiple, può operare come server terminale, server di accesso remoto e per il pooling di modem.

JetStream 8500 è molto efficace per collegare dispositivi seriali asincroni come thin client, terminali, stampanti, registratori di cassa EPOS, strumenti di misura e modem verso LAN Ethernet TCP/IP.

Sono disponibili vari modelli, a 16 porte seriali RS232 o RS422 oppure a 24 porte RS232, tutti con velocità di connessione fino a 230 Kbps per porta. Per tutti è previsto un elegante telaio di piccole dimensioni che può essere facilmente montato in rack o su banco. È possibile utilizzare altri prodotti Serial Server Perle per aumentare il numero delle porte seriali o hub, o per fornire connettività WAN.

Sono disponibili i supporti Telnet e Rlogin per applicazioni di server terminale. TruePort permette l'accesso trasparente dalle applicazioni a centinaia di porte seriali JetStream 8500 distribuite nella rete, quindi non è necessario che le applicazioni siano configurate per la rete.

È anche prevista una suite completa di funzioni di sicurezza per applicazioni di server di accesso remoto (RAS). È pure supportato il dial-in di utenti remoti SLIP o PPP e apposite funzioni di dial-out consentono l'accesso a modem o stampanti.

Test disinteressati hanno dimostrato che l'installazione e la configurazione di JetStream 8500 è molto semplice. Una serie completa di strumenti software facilitano la configurazione, gestione ed aggiornamento di JetStream 8500 e di tutti gli altri prodotti Serial Server Perle, sia localmente sia in remoto su rete ed anche tramite Internet.

Tra questi sono compresi JETset, per la gestione delle porte da qualsiasi località tramite browser Web e semplici download di aggiornamenti software per la memoria flash dell'unità, nonché le interfacce su riga di comando e menu, così come una porta di amministrazione locale separata, oltre a strumenti standard di controllo ed amministrazione: SNMP, BOOTP, DHCP e DNS.

JetStream 8500 è la soluzione tutto in uno per l'accesso seriale tramite LAN senza soluzione di continuità più facile da installare ed usare.

Il prodotto Perle JetStream 8500 si avvale dell'assistenza tecnica e del supporto più avanzati del settore. Tutte le unità sono coperte dalla garanzia a vita limitata Perle riservata agli utenti registrati, che comprende l'assistenza tecnica per i partner di canale e la clausola di restituzione e sostituzione per l'intera durata utile del prodotto.



Essential Network Connectivity

## Caratteristiche

### Porte seriali

#### Serial Ports

- Modello JS8516 a 16 porte seriali RS232
- Modello JS8524 a 24 porte seriali RS232
- Modello JS8516/422 a 16 porte seriali RS422

#### Connessione a dorsale LAN

- 10BaseT RJ45 + AUI

#### Porta di gestione

- RS232 DB25 femmina

### Fisiche

#### Architettura

- Processore a 32 bit
- ASIC personalizzato
- Fino a 230 Kbps per porta

#### Segnali/protezione porte seriali

- TXD, RXD, RTS, CTS, DTR, DSR, DCD e GND
- Tutte le porte seriali dispongono di protezione ESD fino a 15 KV in aria.

#### Indicatori LED

- Principale: alimentazione e rete;
- Seriale: Invia e Ricevi integrati nei connettori RJ45

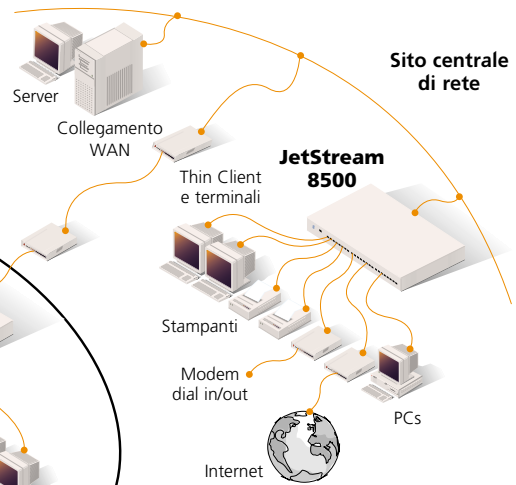
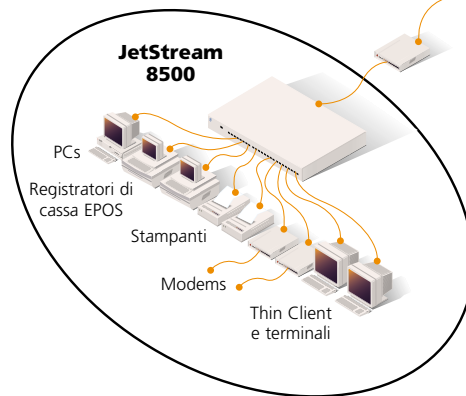
#### Alimentazione, dimensioni e peso

- Interna, auto-ranging, 110-240V
- (a) 45 mm (p) 230 mm (l) 430 mm (sporgenze escluse)
- 2,0 Kg

#### Ambientali

- Temperatura d'esercizio: da 0 a 40° C
- Temperatura di conservazione: da -30 a 70° C
- Umidità in esercizio: da 5 a 95% UR (senza condensa)
- Umidità in deposito: da 5 a 95% UR (senza condensa)

#### Reti distaccate/uffici remoti



#### Grandi applicazioni server RAS, terminali o di stampa

#### Omologazioni

- EMC: CE EN55022 classe A, FCCA
- Sicurezza: CSA 22.2.950, NRTL/C, IEC 950, EN60950
- Omologazione CE

#### Garanzia

- Garanzia a vita limitata

#### Software

##### Amministrazione

Amministrazione locale o remota con:

- Riga di comando
- Interfaccia comandi a menu
- Utility di configurazione su Web JETset
- Utility "d'iniziazione" su Web JETstart
- Supporto multilingue. Inglese, francese, tedesco, italiano, spagnolo e cinese mandarino, più file di configurazione linguistica personalizzata

#### Protocolli di rete

- TCP/IP
- UDP
- ICMP
- SNMP
- ARP, Proxy ARP, RARP
- DHCP, BOOTP
- RIP e routing statico
- PPP, SLIP, CSLIP
- TELNET, RLOGIN
- CLEAR TCP
- HTTP
- WINS
- DNS

#### Accesso remoto e sicurezza

- Stringhe d'inizializzazione per 20 differenti tipi di modem
- Autenticazione RADIUS (RFC2058)
- Contabilità RADIUS (RFC2059)
- PAP
- CHAP
- Chiamata di ritorno fissa e mobile

#### Aggiornamenti

Aggiornamenti FLASH tramite:

- Reti con BOOTP, DHCP o TFTP
- Porta d'amministrazione locale tramite Jetload

#### TruePort

Software d'emulazione di porta TTY/Com fissa per:

- AIX
- SCO UnixWare
- SCO OpenServer
- SCO MCR
- UNIX SVR4
- HP UX
- SUN Solaris
- Microsoft Windows® NT
- Microsoft Windows® 2000
- Linux

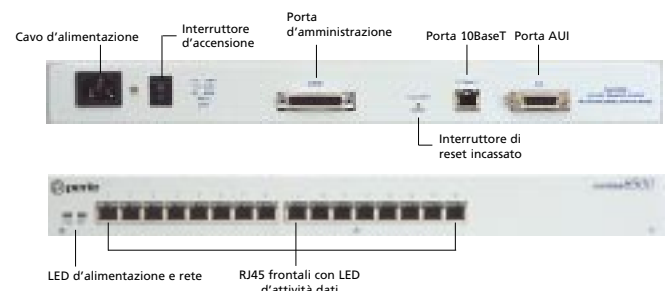
Per aggiornamenti di diver e schede visitare il sito Web Perle.

#### Dati per l'ordinazione

Denominazione prodotto e codice modello

- JS8516/422** JetStream 8500 16 porte seriali R422
- JS8516/RJX** JetStream 8500 16 porte seriali RS232
- JS8524/RJX** JetStream 8500 24 porte seriali RS232

Per ulteriori informazioni contattate il vostro rivenditore Perle



Perle Sistemi Italia S.r.l.

Via Giovanni da Udine, 34 • 20156 Milano • Italy

Tel: +39 02 3809 3322 • Fax: +39 02 3809 3449

www.perle.com