



LANSTREAM 2000

Servidor Serie

Solución multifuncional para aplicaciones en entornos mixtos de redes LAN y conexiones serie

Features & Capabilities

- Un solo producto integrado
- Servidor serie de alto rendimiento
- Servidor de acceso remoto flexible
- Servidor de impresoras
- Puertos hub LAN internos
- Configuración extremadamente sencilla
- Soporte multilingüe
- Configuración local o remota
- Actualizaciones locales o remotas
- Gama completa de funciones de seguridad
- Interfaz TruePort transparente
- Gestión basada en SNMP y navegadores
- Montaje en bastidor

Ventajas

- Menos cajas
- Menos complejidad
- Menos coste
- Más flexibilidad
- Más funcionalidad
- Más fiabilidad
- Garantía de por vida para su seguridad y tranquilidad

Aplicaciones

- Entornos mixtos de redes LAN y conexiones serie
- Oficinas remotas y sucursales
- Departamentos y grupos de trabajo
- Conectividad de acceso remoto y de PCs
- Administración y pool de modems

LanStream 2000 ofrece una solución multifuncional integrada para una combinación de aplicaciones de gestión de redes LAN y de conexiones serie. Reduciendo el coste de propiedad y la necesidad de múltiples unidades, LanStream 2000 puede actuar como servidor de terminales, servidor de acceso remoto y hub LAN.

LanStream 2000 proporciona una forma altamente eficaz de conectar dispositivos serie asíncronos tales como clientes ligeros (thin clients), terminales, impresoras, estaciones EPOS, equipos de medición y modems a redes LAN del tipo Ethernet con TCP/IP, conectándose simultáneamente a PCs, ordenadores de red (NC), estaciones de trabajo y servidores a través de sus puertos 10BaseT integrales. Es un producto ideal para migrar de entornos dominados por conexiones serie a entornos mixtos de red LAN y conexiones serie.

Existen dos modelos disponibles, uno con 16 puertos serie más 8 puertos hub y otro con 8 puertos serie más 16 puertos hub. Ambos vienen en una atractiva caja ligera que puede montarse fácilmente en un bastidor. Otros productos servidor serie de Perle pueden utilizarse para aumentar el número de puertos serie o hub o para proporcionar la conectividad a redes WAN.

Para aplicaciones de servidores de terminales se ofrece soporte de telnet y rlogin. TruePort da acceso transparente de las aplicaciones a cientos de puertos serie LanStream 2000 diseminados por toda la red. De esta manera, las aplicaciones pueden despreocuparse de la red.

Para las aplicaciones de servidores de acceso remoto (RAS) se incluye un amplio conjunto de funciones de seguridad. El acceso telefónico de los usuarios remotos está soportado mediante SLIP o PPP y las funciones de llamadas salientes permiten acceder a modems o impresoras.

Tests independientes han demostrado que LanStream 2000 es extremadamente fácil de configurar e instalar. Una serie completa de herramientas de software permite que el LanStream 2000 se configure, administre y actualice local o remotamente a través de la red o incluso vía Internet.

Estas herramientas incluyen JETset™, para una completa administración de puertos desde cualquier ubicación mediante un navegador de Web y descargas fáciles de actualizaciones de software a la memoria flash de la unidad. Se incluyen interfaces de menús y una línea de comandos, al tratarse de un puerto de administración local separado, más recursos de administración y control de estándar industrial – SNMP, BOOTP, DHCP y DNS.

LanStream 2000 es la solución completa e integrada de uso e instalación más fáciles para acceso sin problemas basado en hub y conexiones serie.

El Perle LanStream 2000 está respaldado por el mejor servicio y soporte de la industria. Todas las unidades se suministran con una garantía limitada de por vida de Perle para los usuarios registrados con soporte de línea directa y permanente gratuita para los socios de canal. Además, tiene una garantía de por vida que incluye recambio con devolución a fábrica.



Essential Network Connectivity

Especificaciones

Conectividad

Puertos serie

- 8 ó 16 puertos RJ45 blindados Puertos hub
- 8 ó 16 puertos Ethernet 10BaseT con conectores RJ45 blindados
- El modelo 8-16H tiene 1 puerto 10BaseT/AUI con detección automática y conexión de enlace ascendente/hub (MDI/MDI-X).
- El modelo 16-8H tiene 1 conmutador 10BaseT de enlace ascendente/hub (MDI/MDI-X).

Conexión de red LAN troncal

- 10BaseT RJ45 +AUI

Puerto de administración

- El modelo 8-16H tiene una conexión RS232 DB9 hembra
- El modelo 16-8H tiene una conexión RS232 DB25 hembra

Características físicas

Arquitectura

- Procesador de 32 bits
- ASICs adaptados
- Hasta una velocidad de transmisión de 230 Kbps por puerto

Protección/señales de puerto serie

- TXD, RXD, RTS, CTS, DTR, DSR, DCD y GND
- Todos los puertos serie están protegidos contra descarga electrostática a 15KV por el aire

Diodos LED

- Principal – alimentación y red
- Conexión serie – función de envío y recepción integrada en cada conector RJ45
- Hub – enlace/tráfico y partición

Potencia, dimensiones y peso

- Ajuste automático interno: 110-240V
- 45mm (altura); 230mm (longitud); 430mm (ancho) (sin orejas)
- 2,0 kg

Condiciones ambientales

- Temperatura de funcionamiento: 0 a 40°C
- Temperatura de almacenamiento: -30 a 70°C
- Humedad de funcionamiento: 5 a 95% (humedad relativa sin condensación)
- Humedad de almacenamiento: 5 a 95% (humedad relativa sin condensación)

Homologaciones

- Compatibilidad electromagnética: CE EN55022 Clase A, FCCA
- Seguridad: CSA 22.2.950, NRTL/C, IEC 950, EN60950

Garanzia

- Garanzia a vita limitata

Software

Administración

Administración remota o local utilizando:

- Línea de comandos
- Interfaces de comandos de menús
- Programa de utilidad de configuración basado en Web de JETset™
- Programa de utilidad de iniciación basado en Web de JETstart™
- Soporte multilingüe. Alemán, chino mandarín, español, francés, inglés e italiano y posibilidad de cargar un fichero de lengua personalizado

Protocolos de red

- TCP/IP
- UDP
- ICMP
- SNMP
- ARP, Proxy ARP, RARP
- DHCP, BOOTP
- RIP y routing estático
- PPP, SLIP, CSLIP
- TELNET, RLOGIN
- CLEAR TCP
- HTTP
- WINS
- DNS

Acceso remoto

- Soporte para secuencias de inicialización de 20 tipos diferentes de modems

Seguridad

- Autenticación RADIUS (RFC2058)
- Registro de RADIUS (RFC2059)
- PAP
- CHAP
- Rellamada fija e itinerante

Actualizaciones

Actualización de la memoria FLASH vía:

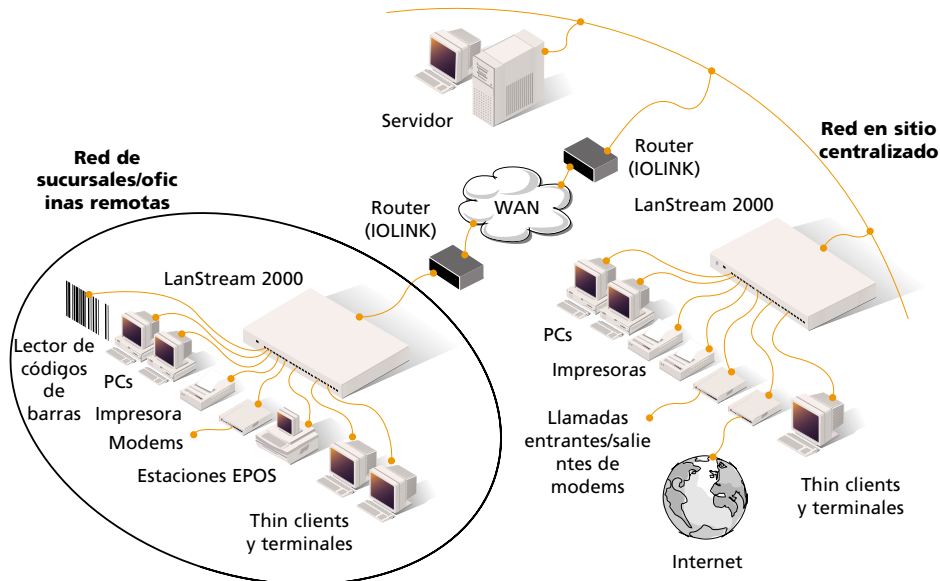
- red utilizando BOOTP, DHCP o TFTP
- puerto de administración local utilizando Jetload™

TruePort

Software d' emulation de puertos TTY/Com fijos para:

- AIX
- SCO UnixWare
- SCO OpenServer
- HP UX
- SUN Solaris
- UNIX SVR4
- Microsoft Windows® 2000
- Microsoft Windows® NT
- Linux

Para la información más actual sobre soporte y disponibilidad, visite la página Web de Perle.



Información sobre pedidos

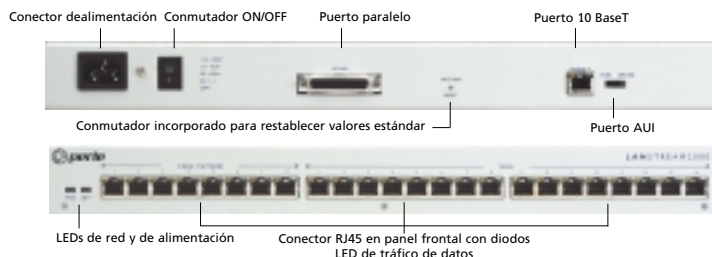
Pedido del producto y descripción del modelo de códigos

LS2016-8H

LanStream 2000
16 puertos serie más
8 puertos hub

LS2008-16H

LanStream 2000
8 puertos serie más 16 puertos
hub



www.perle.com

Perle Systems Europe Limited
C/ Greco, 12 • 28880 Meco (Madrid) • Spain
Tel: +34 639 17 10 34 • Fax: +34 918 87 70 78

Los productos de Perle se revisan y actualizan constantemente para satisfacer las necesidades de los clientes. En consecuencia, las especificaciones y funciones están sujetas a cambios sin previo aviso. Haremos lo posible por mantener actualizadas las descripciones de nuestros productos; si desea información más reciente, acceda a nuestra página web situada en www.perle.com. Perle es una marca registrada de Perle Systems. Todos los demás nombres de producto son marcas registradas de sus respectivos propietarios. Copyright © Perle 2001.