



LANSTREAM 2000

Server Seriale

Soluzione multifunzione per applicazioni di rete seriali e LAN

Caratteristiche e funzioni

- Prodotto integrato tutto in uno
- Server seriale ad alte prestazioni
- Server di accesso remoto flessibile
- Server di stampa
- Porte hub per LAN interne
- Configurazione semplicissima
- Personalizzazione delle lingue
- Configurazione locale o remota
- Aggiornamenti locali o remoti
- Suite completa di sicurezza
- Interfaccia TruePort trasparente
- Amministrazione su browser e SNMP
- Montaggio su rack

Vantaggi

- Meno unità
- Minore complessità
- Minor costo
- Più flessibilità
- Più funzionalità
- Più affidabilità
- Garanzia a vita per assoluta sicurezza e tranquillità

Applicazioni

- Ambienti misti seriali e LAN
- Uffici remoti o distaccati
- Gruppi di lavoro e dipartimenti
- Connettività PC e accesso remoto
- Amministrazione e pooling dei modem

LanStream 2000 offre una soluzione multifunzione integrata per applicazioni di rete miste seriali e LAN. LanStream 2000, abbattendo i costi di gestione ed eliminando la necessità di unità multiple, può operare come server terminale, server di accesso remoto ed hub LAN.

LanStream 2000 è molto efficace per collegare dispositivi seriali asincroni come thin client, terminali, stampanti, registratori di cassa EPOS, strumenti

di misura e modem verso LAN Ethernet TCP/IP, collegando contemporaneamente PC, NC, workstation e server alle sue porte integrate 10BaseT. È il prodotto ideale per migrare da ambienti prevalentemente seriali ad ambienti misti seriali e LAN.

Sono disponibili due modelli, a 16 porte seriali più 8 porte hub, oppure a 8 porte seriali più 16 porte hub. Per entrambi è previsto un elegante telaio di piccole dimensioni che può essere facilmente montato in rack. È possibile utilizzare altri prodotti Server seriale di Perle per aumentare il numero delle porte seriali o hub, o per fornire connettività WAN.

Sono disponibili i supporti Telnet e Rlogin per applicazioni di server terminale. TruePort permette l'accesso trasparente dalle applicazioni a centinaia di porte seriali LanStream 2000 distribuite nella rete, quindi non è necessario che le applicazioni siano configurate per la rete.

È anche prevista una suite completa di funzioni di sicurezza per applicazioni di server di accesso remoto (RAS). È pure supportato il dial-in di utenti remoti SLIP o PPP e apposite funzioni di dial-out consentono l'accesso a modem o stampanti.

Test disinteressati hanno dimostrato che l'installazione e la configurazione di LanStream 2000 è molto semplice. Una serie completa di strumenti software facilitano la configurazione, gestione ed aggiornamento di LanStream 2000 sia localmente sia in remoto su rete ed anche tramite Internet.

Tra questi sono compresi JETset™, per la gestione delle porte da qualsiasi località tramite browser Web e semplici download di aggiornamenti software per la memoria flash dell'unità, nonché interfacce su riga di comando e menu, così come una porta di amministrazione locale separata, oltre a strumenti standard di controllo ed amministrazione: SNMP, BOOTP, DHCP e DNS.

LanStream 2000 è la soluzione tutto in uno per l'accesso seriale e hub senza soluzione di continuità più facile da installare ed usare.

Il prodotto Perle LanStream 2000 si avvale dell'assistenza tecnica e del supporto più avanzati del settore. Tutte le unità sono coperte dalla garanzia a vita limitata Perle riservata agli utenti registrati, che comprende l'assistenza tecnica per i partner di canale e la clausola di restituzione e sostituzione per l'intera durata utile del prodotto.



Essential Network Connectivity

Caratteristiche

Connettività

Porte seriali

- 8 o 16 porte schermate RJ45

Porte hub

- 8 o 16 porte Ethernet 10BaseT con connettori RJ45 schermati.
- Il modello 8-16H ha 1 porta 10BaseT/AUI auto-sensing con switch uplink/hub (MDI/MDI-X)
- Il modello 16-8H ha 1 switch 10BaseT uplink/hub (MDI/MDI-X)

Connessione a dorsale LAN

- 10BaseT RJ45 +AUI

Porta di gestione

- RS232 DB9 femmina per modello 8-16H
- RS232 DB25 femmina per modello 16-8H

Fisiche

Architettura

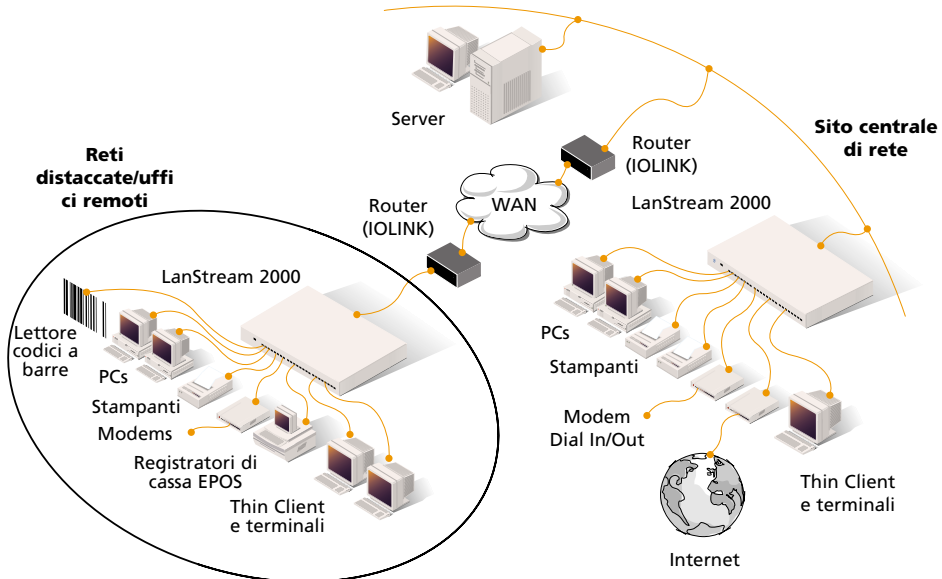
- Processore a 32 bit
- ASIC personalizzato
- Fino a 230 Kbps per porta
- Segnali/protezione porte seriali
- TXD, RXD, RTS, CTS, DTR, DSR, DCD e GND
- Tutte le porte seriali con protezione ESD fino a 15 KV in aria

Indicatori LED

- Principale: alimentazione e rete;
- Seriale: Invia e Ricevi integrati nei connettori RJ45
- Hub: Collegamento/traffico e isolamento

Alimentazione, dimensioni e peso

- Interna, auto-ranging, 110-240V
- (a) 45 mm - (p) 230mm - (l) 430mm - (sporgenze escluse)
- 2,0 Kg



Ambientali

- Temperatura d'esercizio: da 0 a 40° C
- Temperatura di conservazione: da -30 a 70° C
- Umidità in esercizio: da 5 a 95% UR (senza condensa)
- Umidità in deposito: da 5 a 95% UR (senza condensa)

Omologazioni

- EMC: CE EN55022 classe A, FCCA
- Sicurezza: CSA 22.2.950, NRTL/C, IEC 950, EN60950

Garanzia

- Garanzia a vita limitata

Software

Amministrazione

Amministrazione locale o remota con:

- Riga di comando
- Interfaccia comandi a menu
- Utility di configurazione su Web JETset™
- Utility "di iniziazione" su Web JETstart™
- Supporto multilingue. Inglese, francese, tedesco, italiano, spagnolo e cinese mandarino, più file di configurazione linguistica personalizzata

Protocolli di rete

- TCP/IP
- UDP
- ICMP
- SNMP
- ARP, Proxy ARP, RARP
- DHCP, BOOTP
- RIP e routing statico
- PPP, SLIP, CSLIP
- TELNET, RLOGIN
- CLEAR TCP
- HTTP
- WINS
- DNS

Accesso remoto

- Stringhe di inizializzazione per 20 differenti tipi di modem

Sicurezza

- Autenticazione RADIUS (RFC2058)
- Contabilità RADIUS (RFC2059)
- PAP
- CHAP
- Chiamata di ritorno fissa e mobile

Aggiornamenti

Aggiornamenti FLASH tramite:

- Reti con BOOTP, DHCP o TFTP
- Porta di amministrazione locale tramite Jetload

TruePort

Software d'emulazione di porta TTY/Com fissa per:

- AIX
- SCO UnixWare
- SCO OpenServer
- HP UX
- SUN Solaris
- UNIX SVR4
- Microsoft Windows® 2000
- Microsoft Windows® NT
- Linux

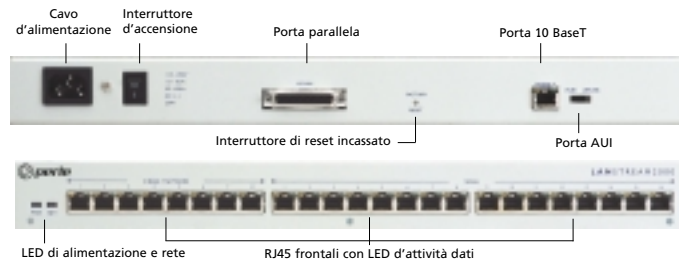
Per informazioni aggiornate circa disponibilità e supporto visitate il sito Web Perle.

Dati per l'ordinazione

Denominazione prodotto e codice modello

LS2016-8H LanStream 2000
16 porte seriali più 8 porte hub

LS2008-16H LanStream 2000
8 porte seriali più 16 porte hub



Per ulteriori informazioni rivolgersi al vostro rivenditore.

Perle Sistemi Italia S.r.l.

Via Giovanni da Udine, 34 • 20156 Milano • Italy

Tel: +39 02 3809 3322 • Fax: +39 02 3809 3449

Il prodotto Perle sono vengono costantemente rivisti ed aggiornati per rispondere alle esigenze della clientela, pertanto specifiche e funzionalità possono essere soggette a modifiche senza preavviso. Poniamo il massimo impegno nel mantenere aggiornate le descrizioni dei prodotti; per informazioni aggiornate visitate il nostro sito web all'indirizzo www.perle.com. Perle è un marchio registrato Perle Systems. Tutti gli altri nomi di prodotti sono marchi registrati dei rispettivi proprietari. Copyright ©Perle 2001.